

DIE ZUKUNFT DER EHEM. TRABRENNBAHN RECKLINGHAUSEN

27. Juni 2016

rha



reicher haase associierte GmbH

Architekten . Stadtplaner . Ingenieure

club
L 94

landschafts
architekten

A wide-angle photograph of a deep blue ocean stretching to the horizon under a clear sky with a few wispy clouds. The water has a textured surface with small waves. The text is overlaid in the bottom left corner.

WENN ICH DEN SEE SEH,
BRAUCH ICH KEIN MEER MEHR



DIE TRABRENNBAHN BRAUCHT EINE NEUE IDENTITÄT

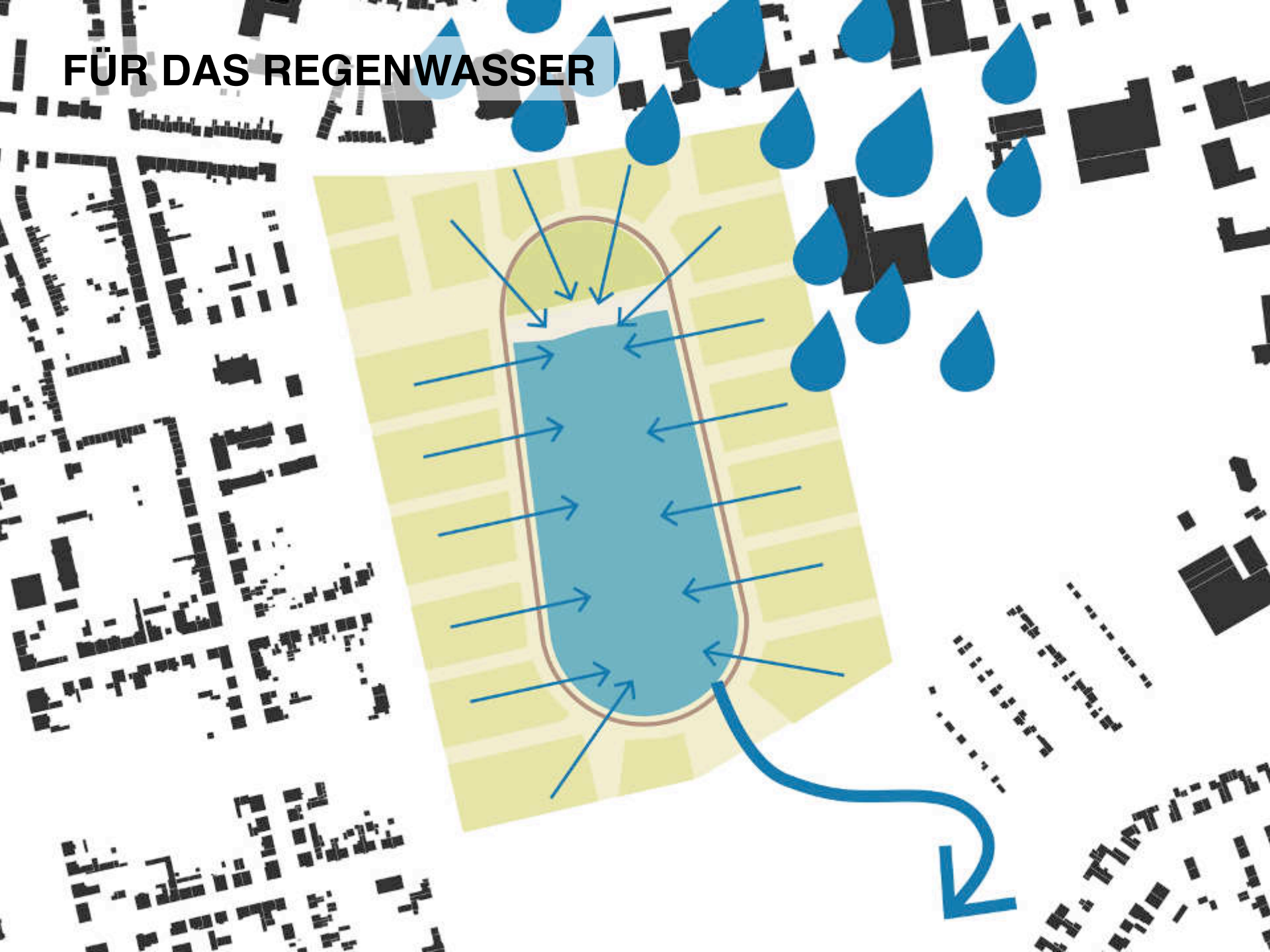


DIE TRABRENNBAHN WIRD ZUM SEE

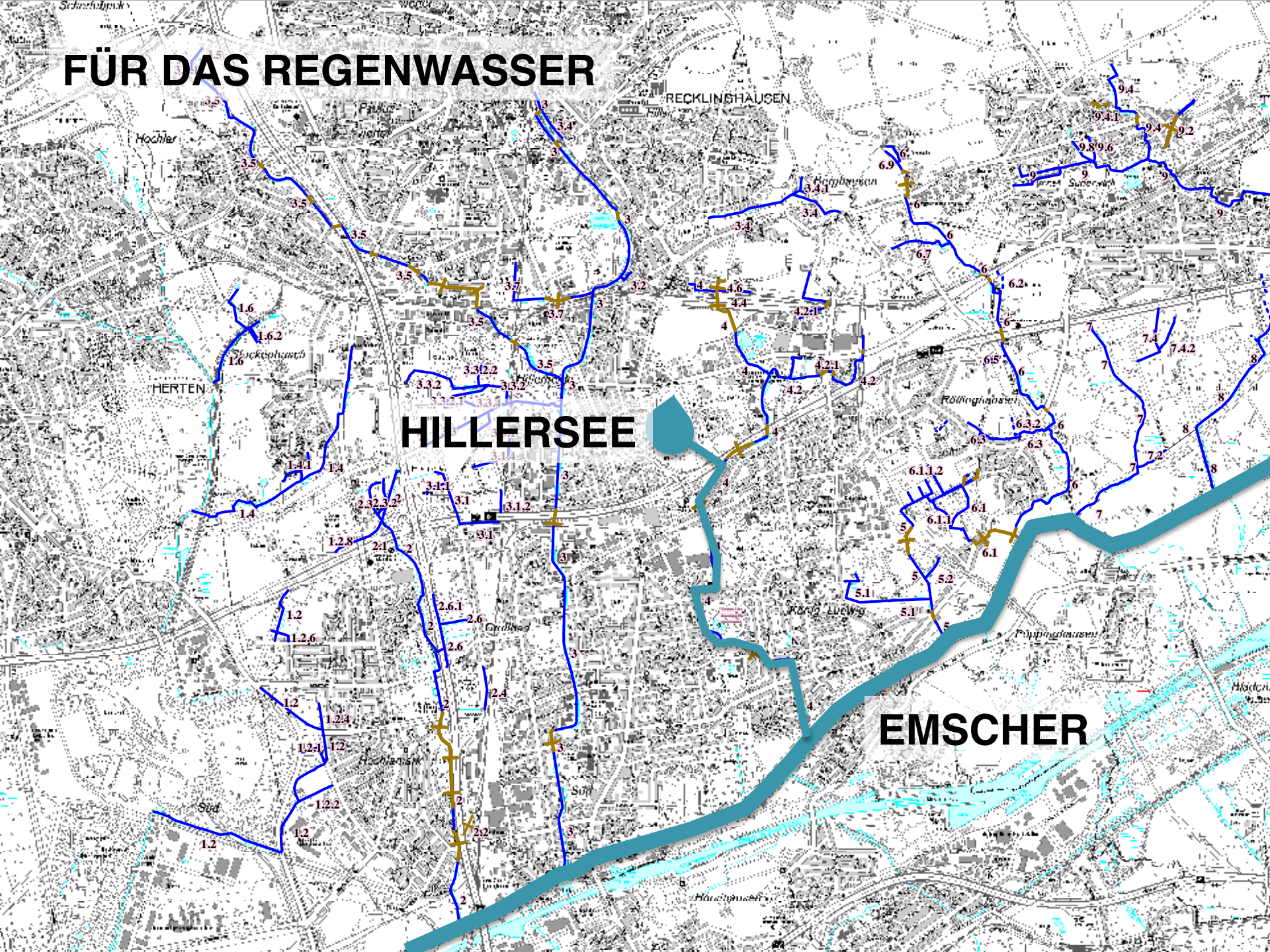
An aerial photograph of a vast, textured blue sea. The water is a deep, rich blue, with numerous small, white-capped waves creating a complex, undulating pattern across the entire surface. The lighting is bright, highlighting the crests of the waves and creating a shimmering effect. The overall impression is one of a powerful, dynamic natural force.

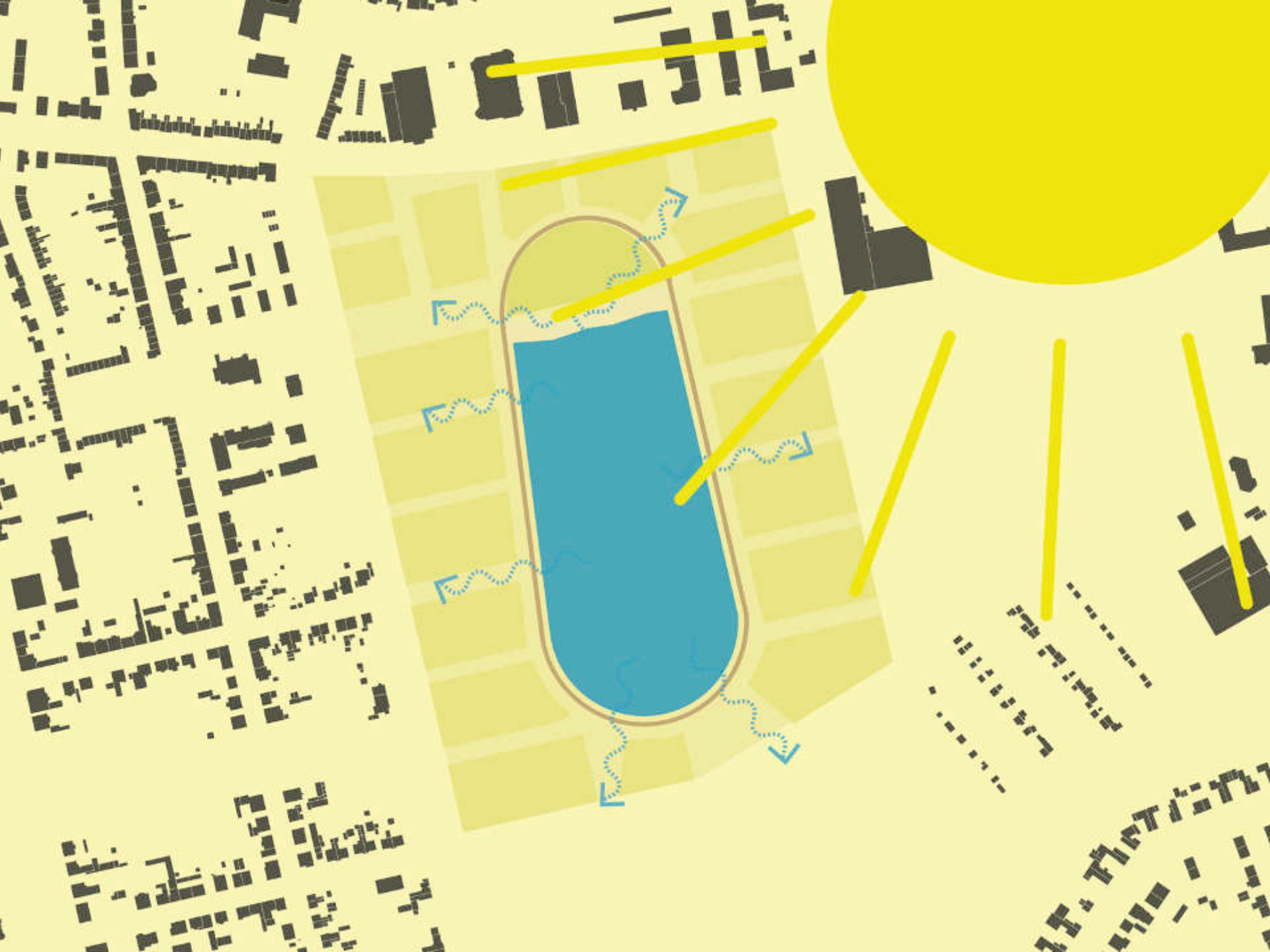
WARUM EIN SEE?

FÜR DAS REGENWASSER

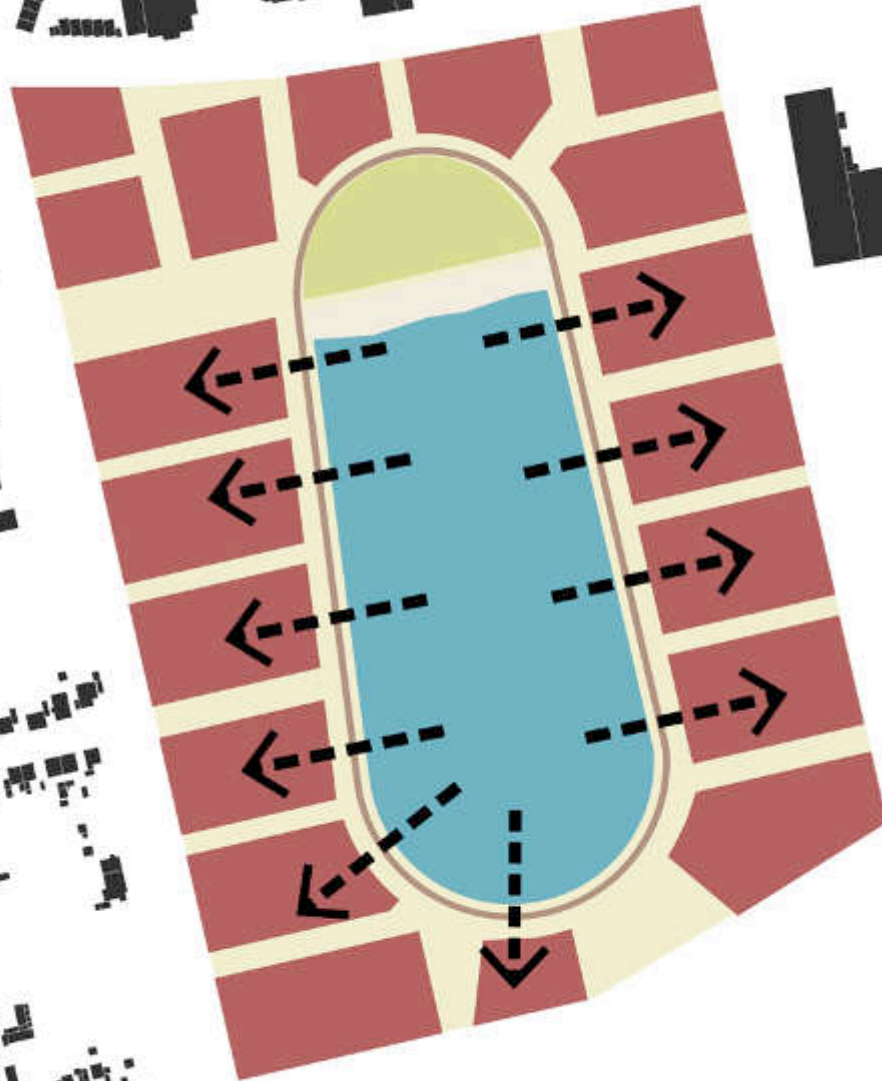


FÜR DAS REGENWASSER





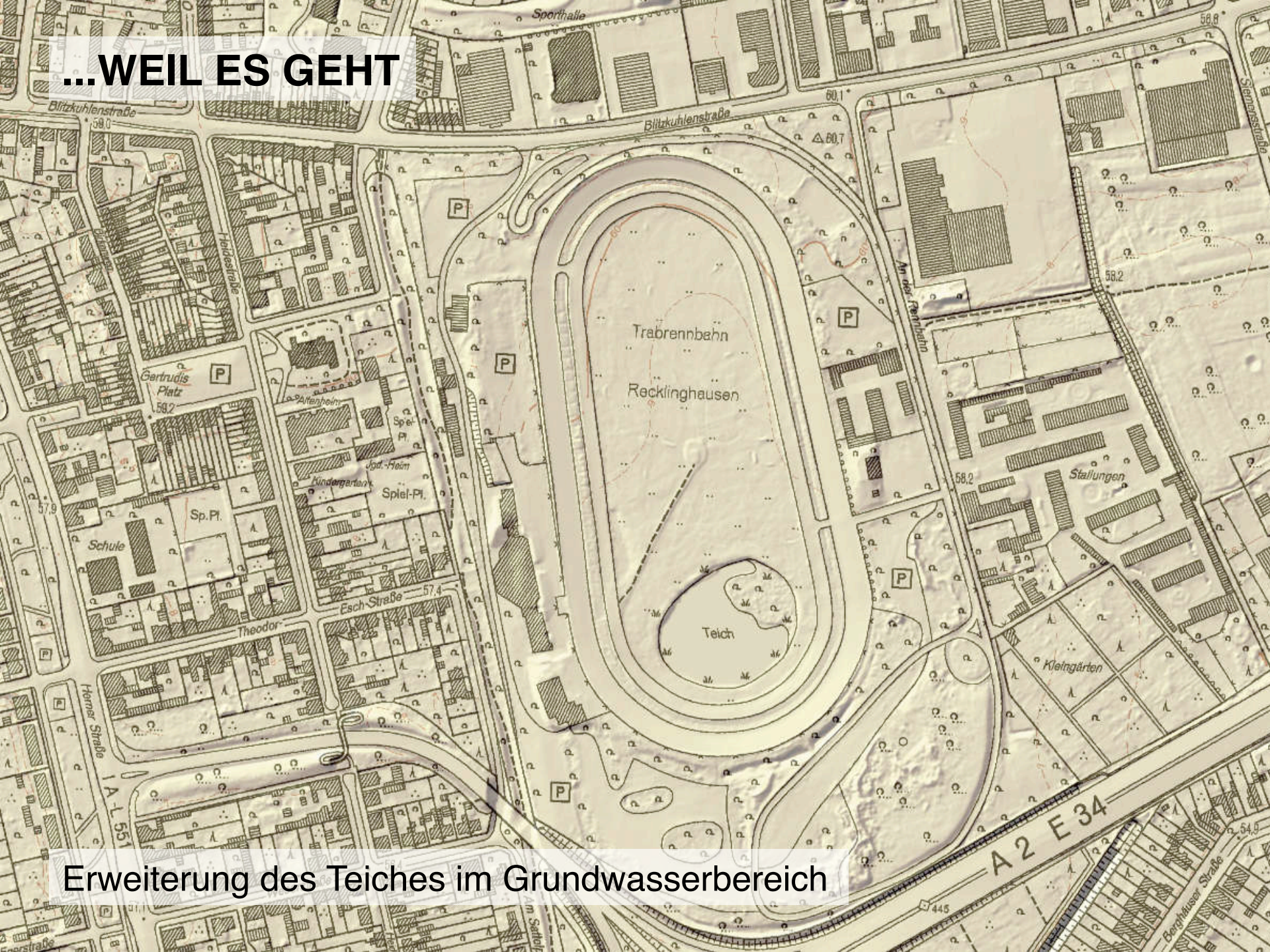
WEIL ES SICH LOHNT



WEIL ES SICH AUCH FÜR HILLERHEIDE LOHNT



...WEIL ES GEHT

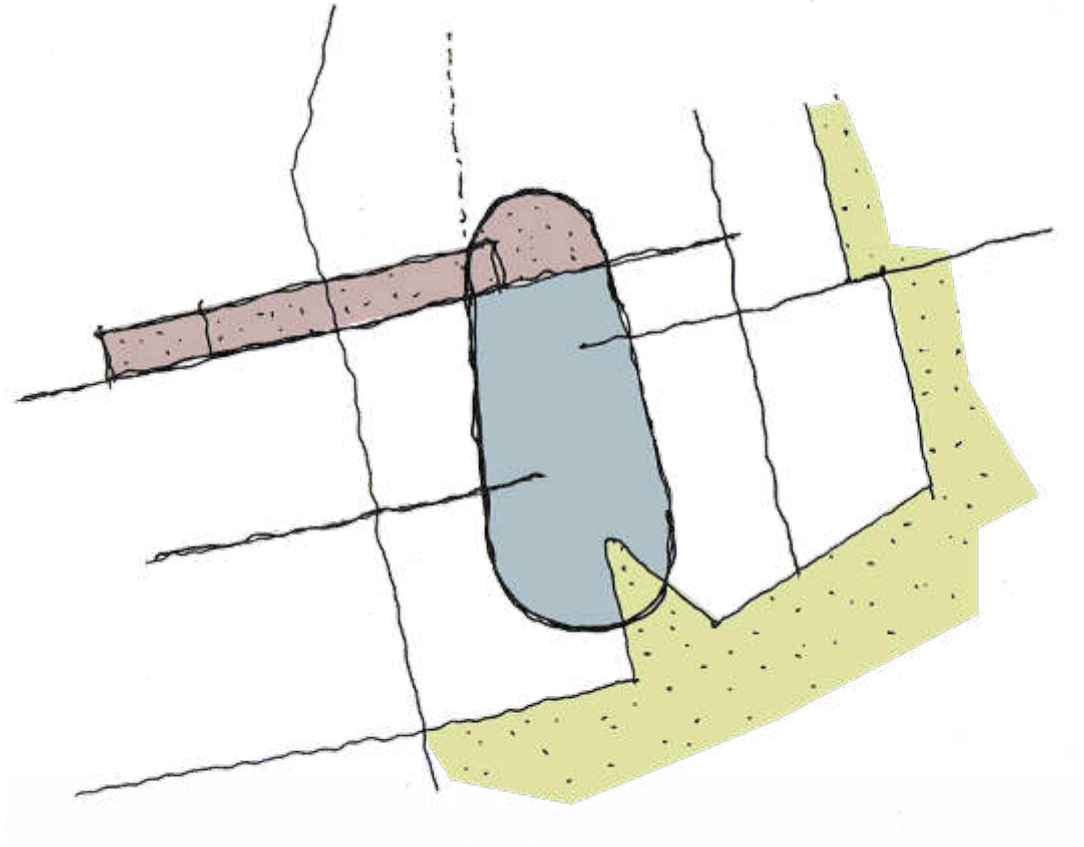


Erweiterung des Teiches im Grundwasserbereich

ZUKUNFT

wenn ich den See seh,
brauch ich kein Meer mehr...

VISION



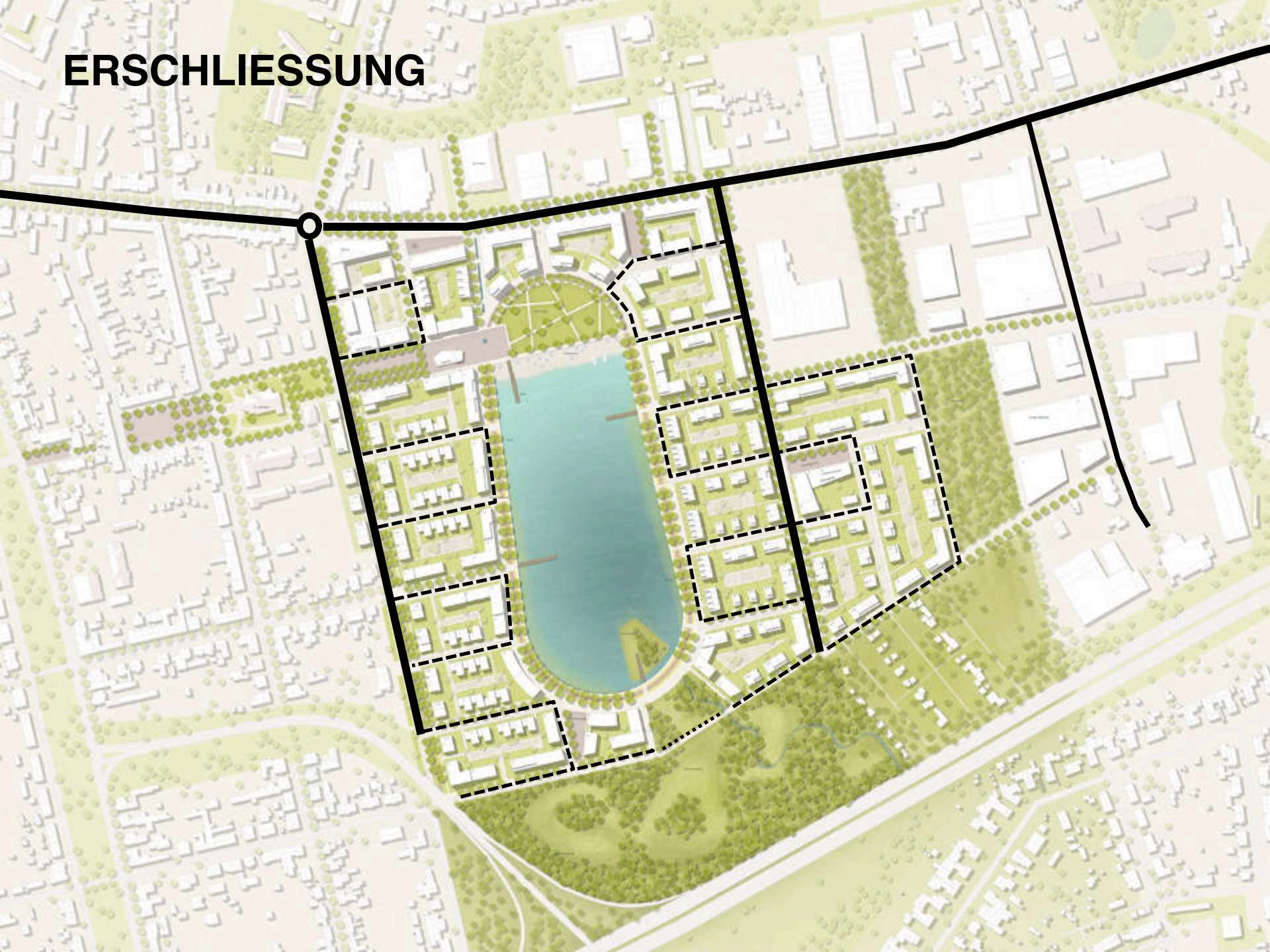
EIN NEUES STÜCK HILLERHEIDE ENTSTEHT



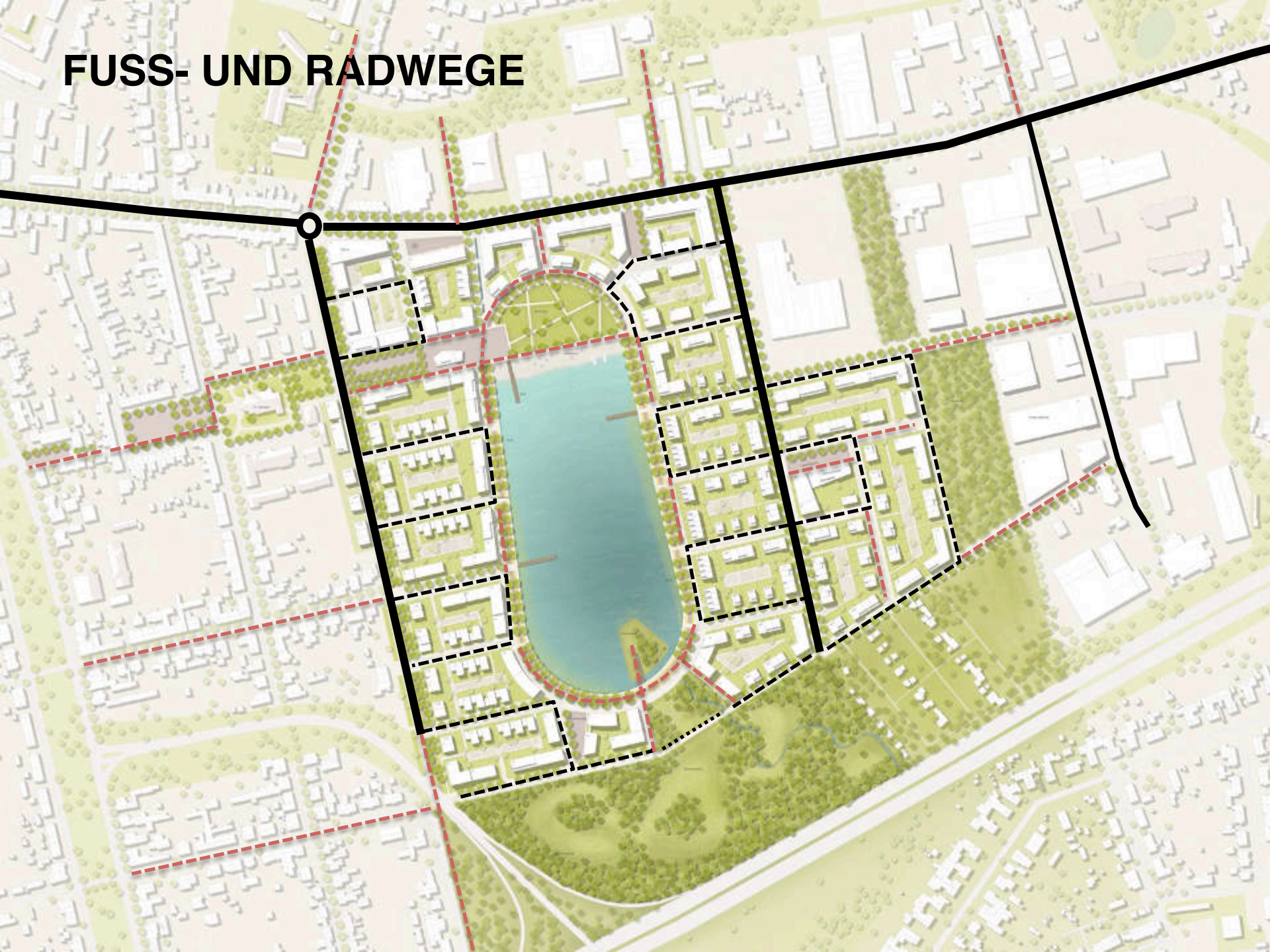
HILLERHEIDE WÄCHST UM DEN SEE



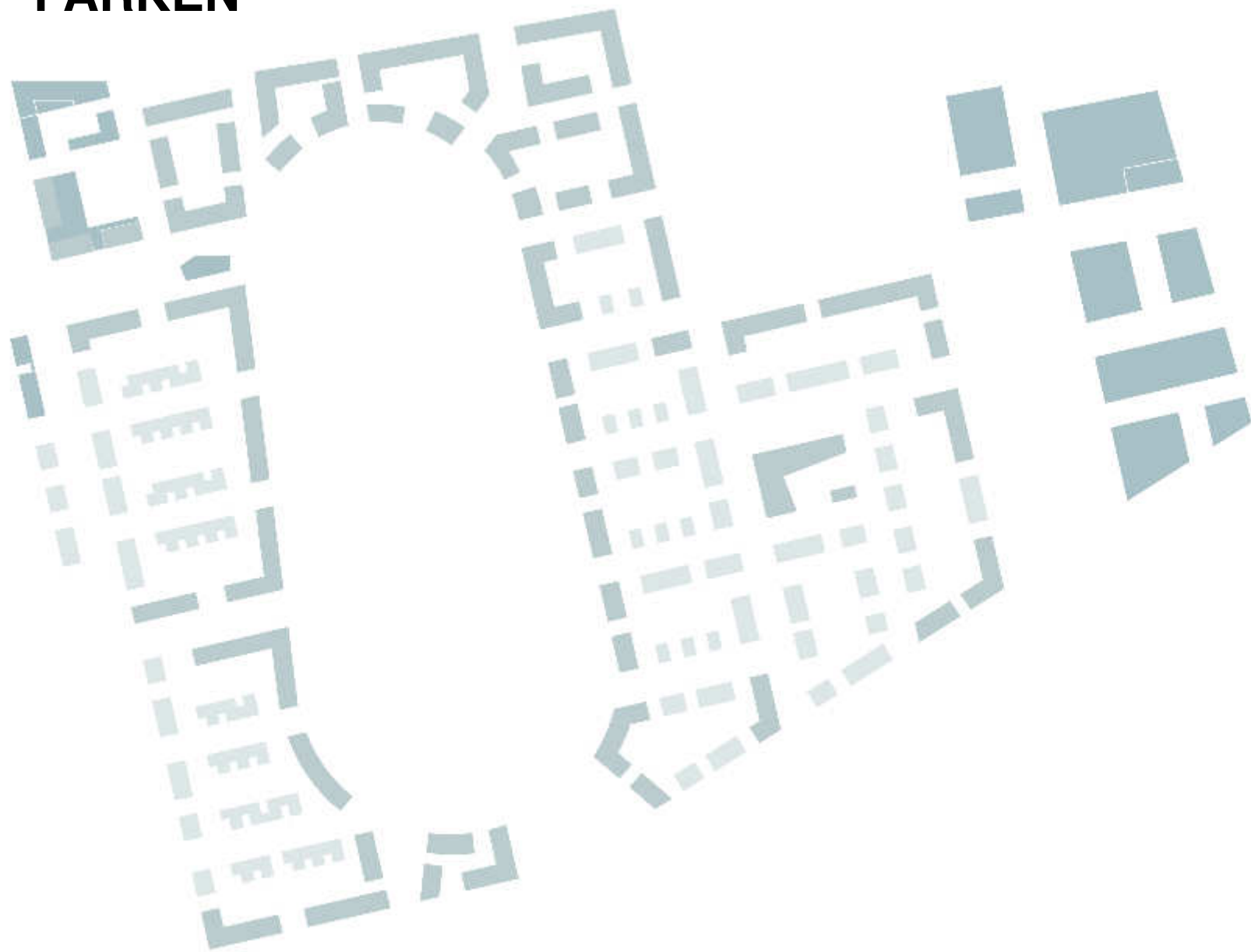
ERSCHLIESSUNG



FUSS- UND RADWEGE



PARKEN



AUF DEM GRUNDSTÜCK PARKEN



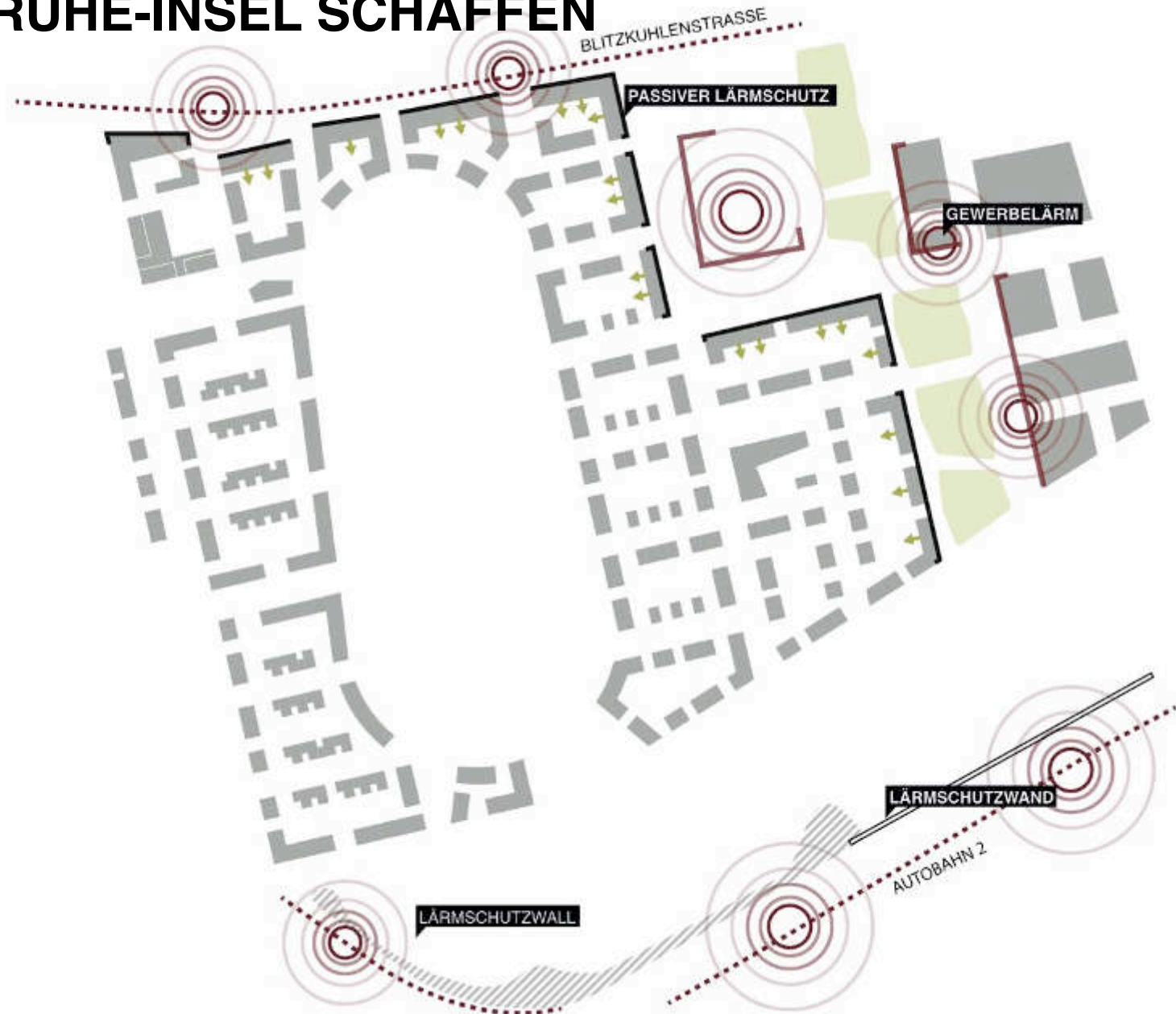
UNTER DER ERDE PARKEN



AN DER STRASSE PARKEN



EINE RUHE-INSEL SCHAFFEN



EINE RUHE-INSEL SCHAFFEN



OPTIONEN LÄRMSCHUTZ



Geringer Eingriff

- Lärmschutz durch Wand
- Bestandsbäume erhalten
- Leichte Geländemodellierung



Mittlerer Eingriff

- tw. Lärmschutz durch Hügel
- Bestandsbäume erhalten
- Mittlere Geländemodellierung



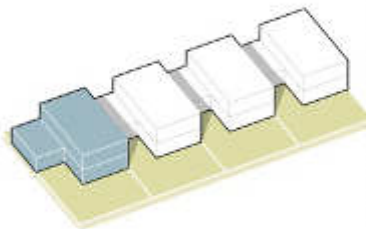
Hoher Eingriff

- Lärmschutz durch Hügel
- Bestandsbäume entlang Straße werden nicht erhalten
- Hohe Geländemodellierung

WOHNEN AM SEE

KETTENHÄUSER

Die Kettenhäuser bieten ein hohes Maß an **Privatheit** mittels eines innenliegenden Hofbereichs und neben privaten Gärten zwischenliegende **Dachterrassen**.



ca. 300 m²

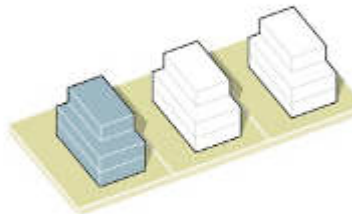


Nutzergruppen

Karriereorientierte Familien mit Kindern, Periphere Nestbauer und Traumhausbauer 50+.

FREISTEHENDE EFH

Das freistehende Einfamilienhaus bietet die höchste Qualität an Beson-
nung, privatem Freiraum und **Individualität**. Nach Südwesten orientierte **Dachterrassen** ergänzen das private Freiraumangebot.



ca. 350 m² - 430 m²

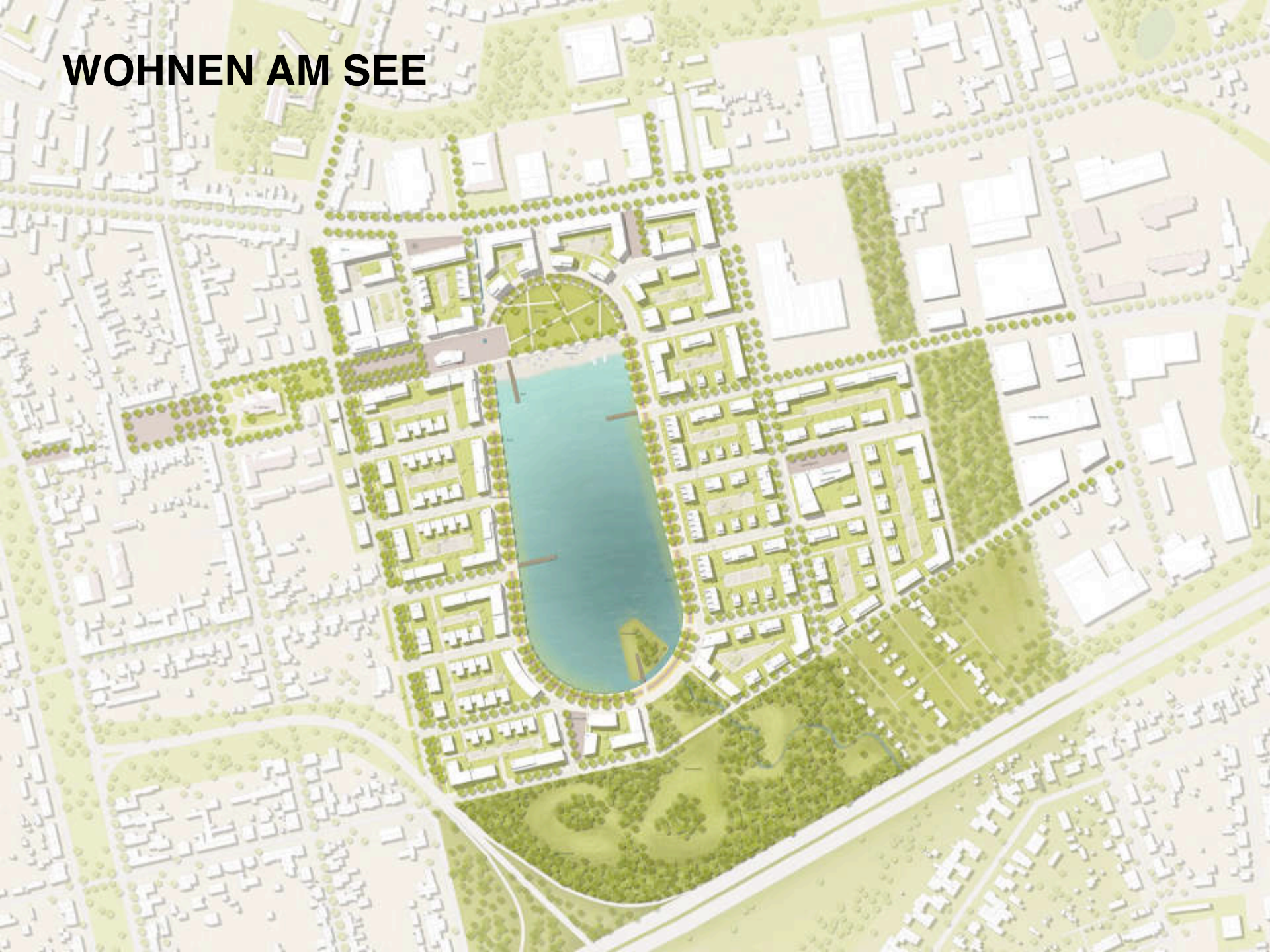


Nutzergruppen

Karriereorientierte Familien mit Kindern, Periphere Nestbauer und Traumhausbauer 50+.



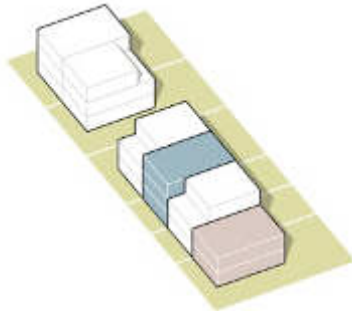
WOHNEN AM SEE



WOHNEN AM SEE

DOPPEL- / REIHENHÄUSER

Doppel- und Reihenhäuser vereinen **Individualität und Gemeinschaft** und ermöglichen den Wunsch nach Eigentum mit Garten.



ca. 200 m² - 320 m²



Nutzergruppen

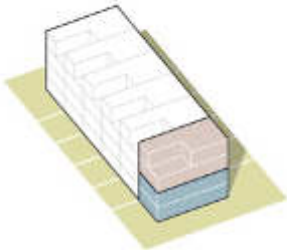
Junge Familien mit Kindern,
Periphere Nestbauer und Traumhaus-
bauer 50+.



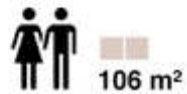
WOHNEN AM SEE

STADTHÄUSER (GESTAPELTE EFH)

Die Stadthausstyp vereint die Qualitäten von Einfamilienwohnen mit urbanen Wohnansprüchen.



ca. 160 m² - 210 m²



Nutzergruppen

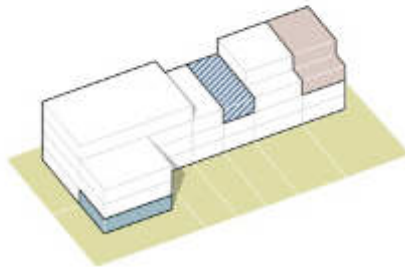
Junge Paare, kleine Familien und die stadtreife Generation 50+.



WOHNEN AM SEE

GESCHOSSWOHNEN

Das Geschosswohnen ermöglicht unterschiedliche Wohnungsgrößen für verschiedene **Einkommensgruppen und Wohnansprüche**. In den Erdgeschosszonen wird durch private Gärten eine **Einfamilienhausqualität** erreicht.



ca. 0 m² - 300 m²



60 m²



80 m²



100 m²

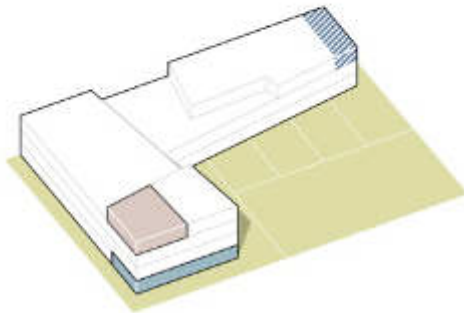
Nutzergruppen



WOHNEN AM SEE

SONDERWOHNEN

Das Sonderwohnen bietet Raum für **besondere Wohnformen**. Unterschiedliche Wohnungsgrößen erlauben kleine **Single-Appartments, Wohngemeinschaften, Altenwohnen, betreutes Wohnen oder Co-Housing**.



ca. 0 m² - 300 m²



40 m²



60 - 80 m²



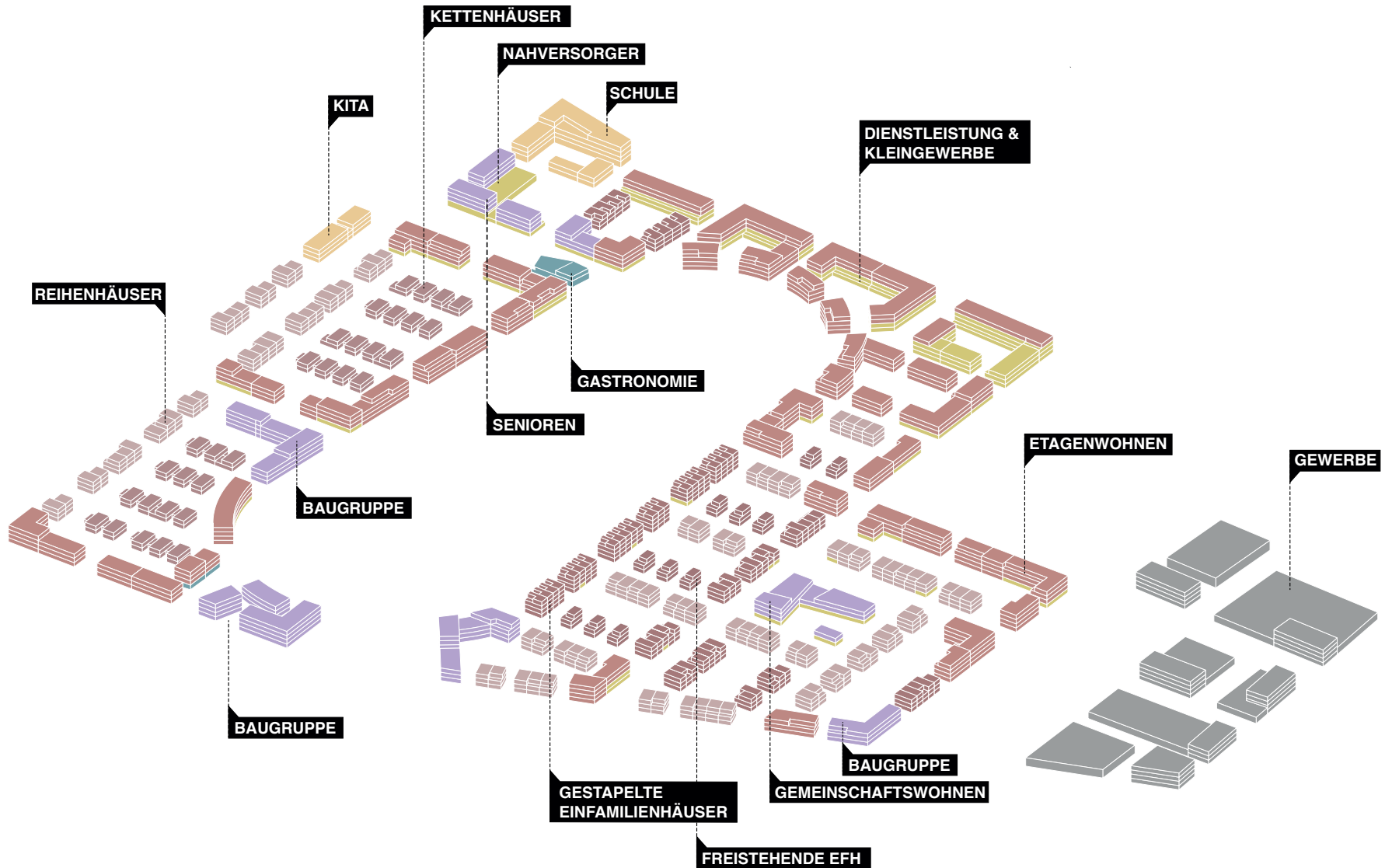
110 m²

Nutzergruppen

Singles, Wohngemeinschaften, Ältere, Alleinerziehende.



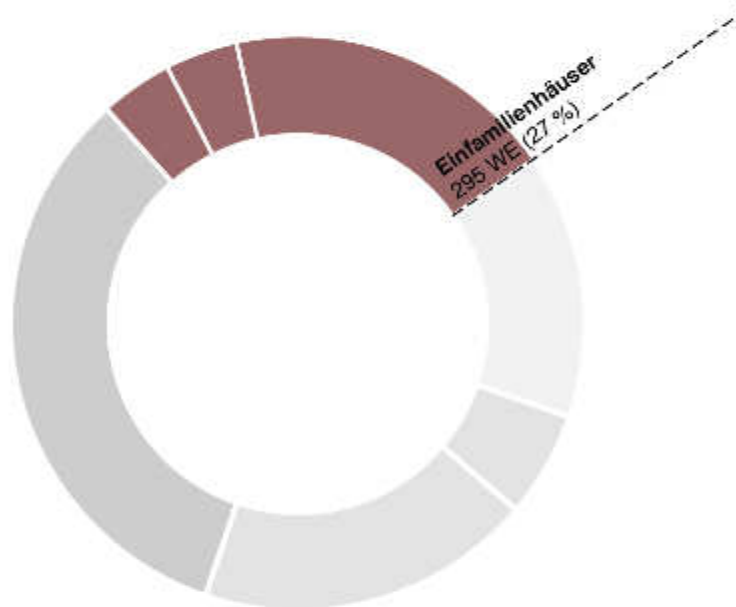
NUTZUNGEN MISCHEN



VIELFALT DER WOHN TypEN SCHAFFEN

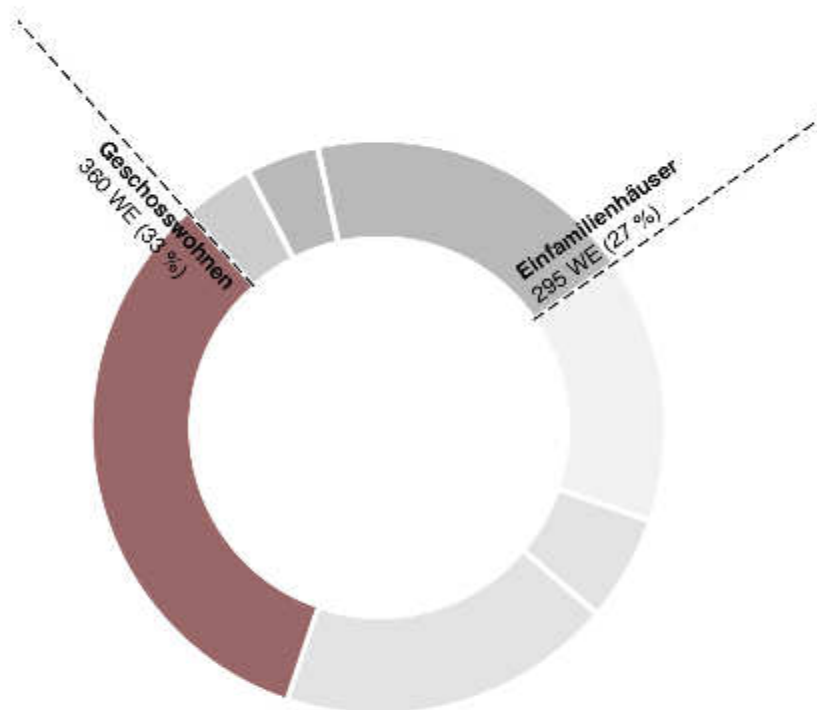


VIELFALT DER WOHN TypEN SCHAFFEN



295

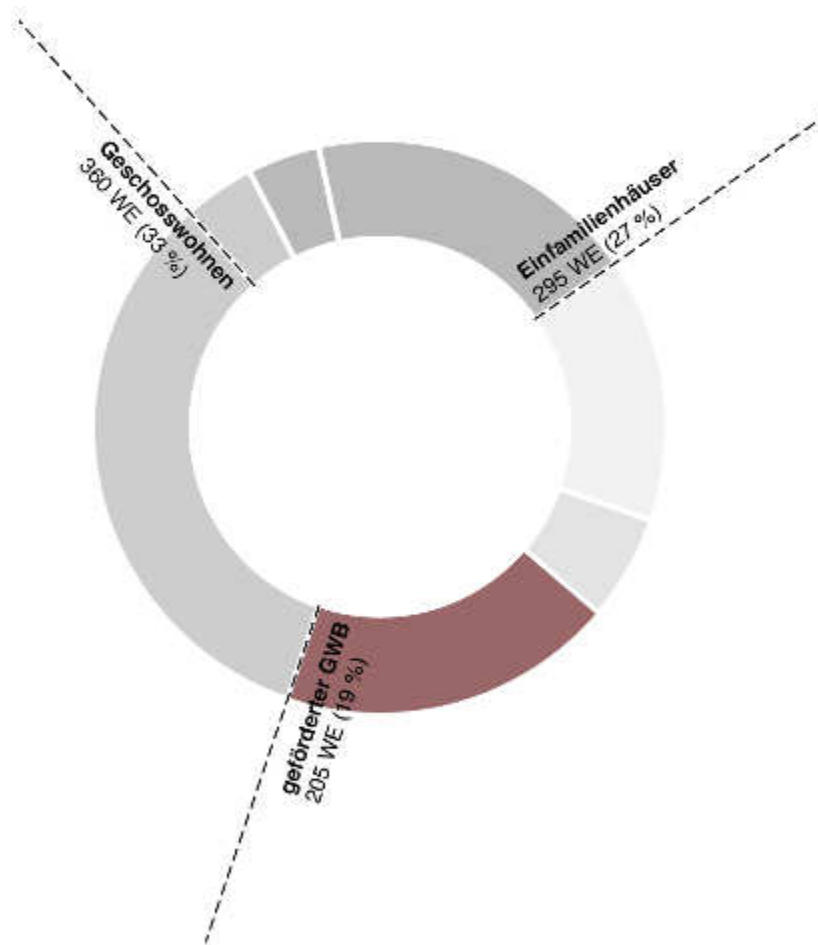
VIELFALT DER WOHN TypEN SCHAFFEN



295
360

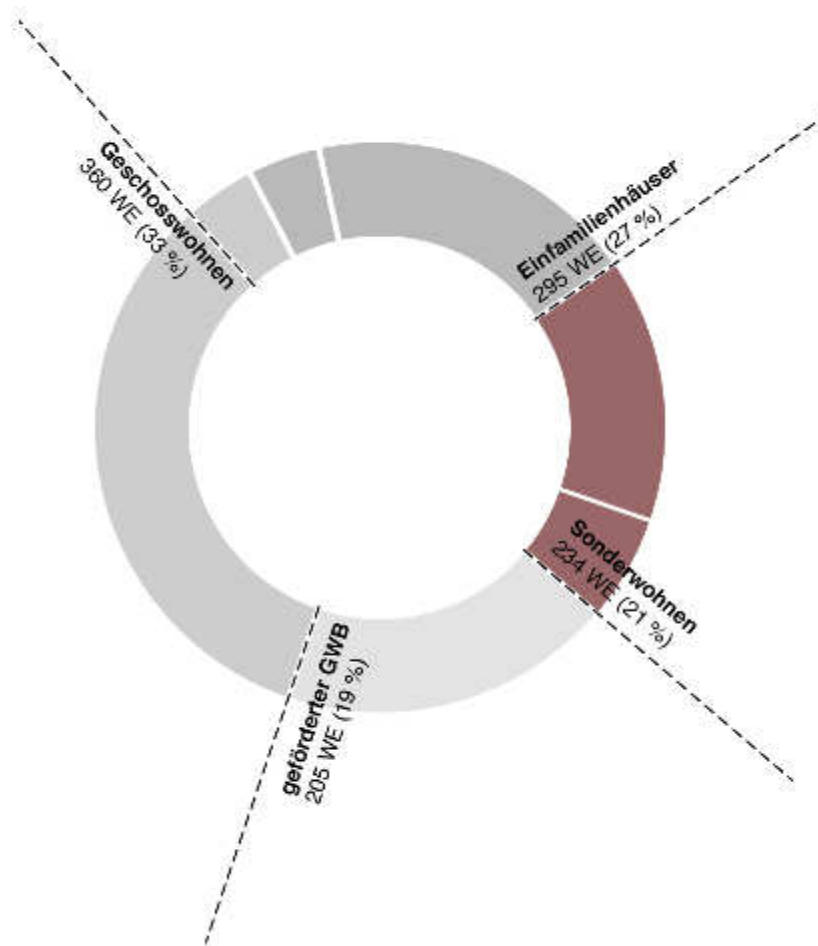
655

VIELFALT DER WOHN TypEN SCHAFFEN



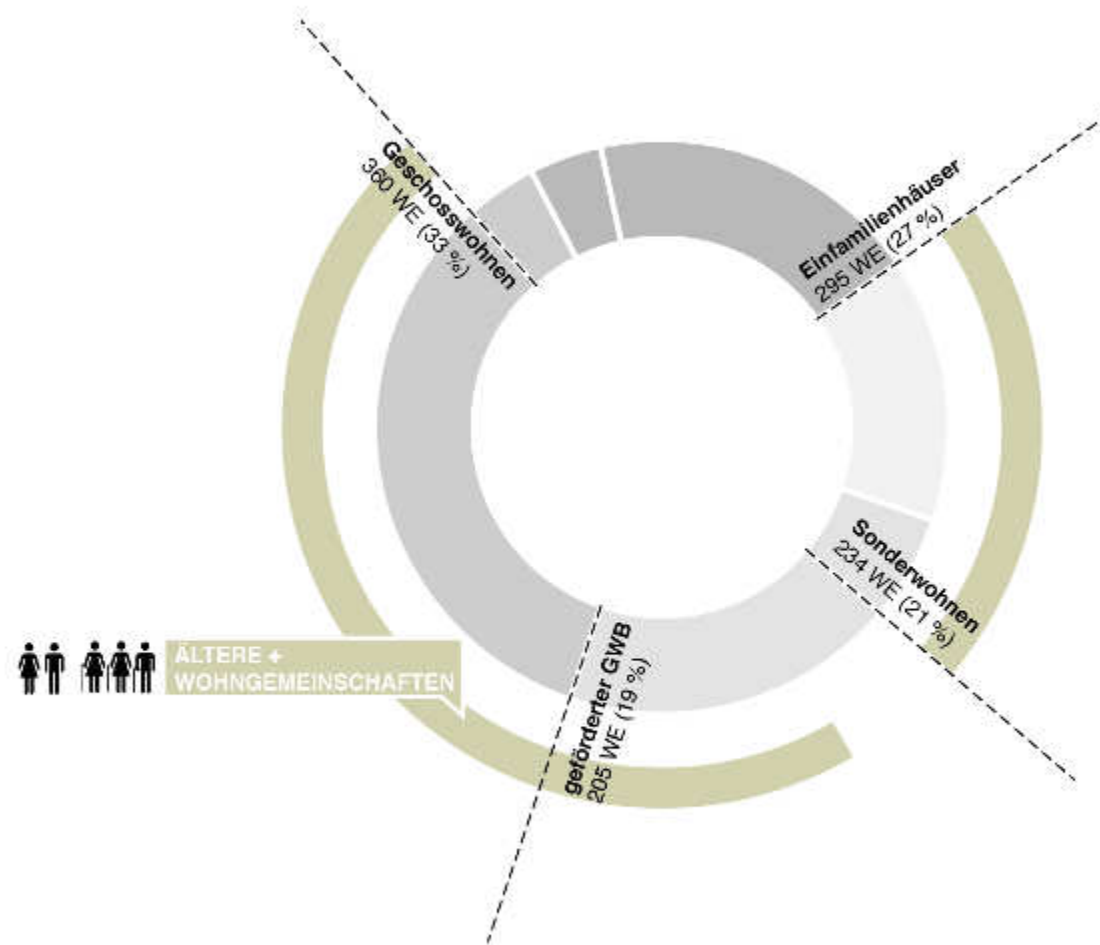
295
360
205
860

VIELFALT DER WOHN TypEN SCHAFFEN



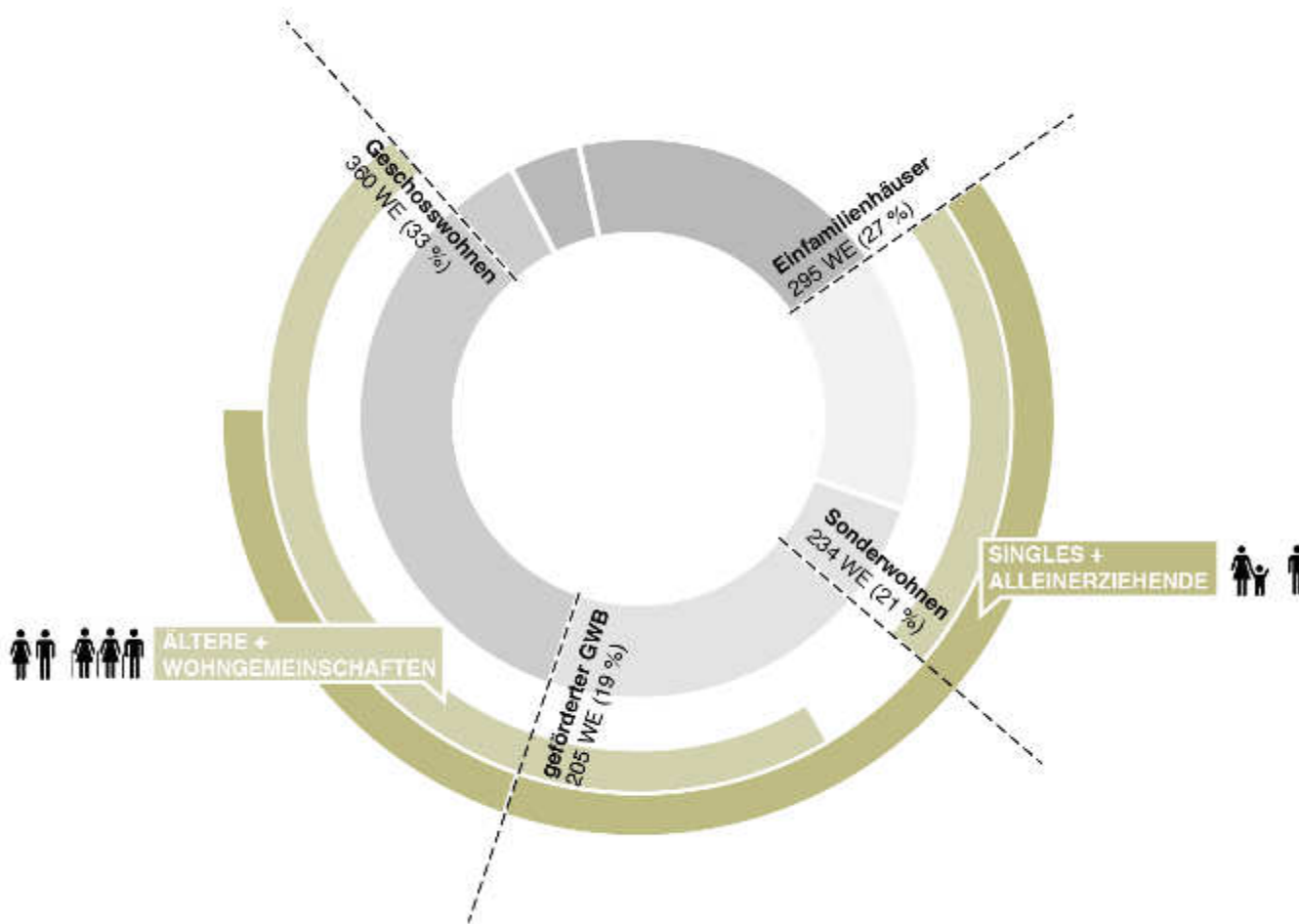
295
360
205
234
1.094

VIELFALT DER WOHTYPEN SCHAFFEN FÜR ÄLTERE...



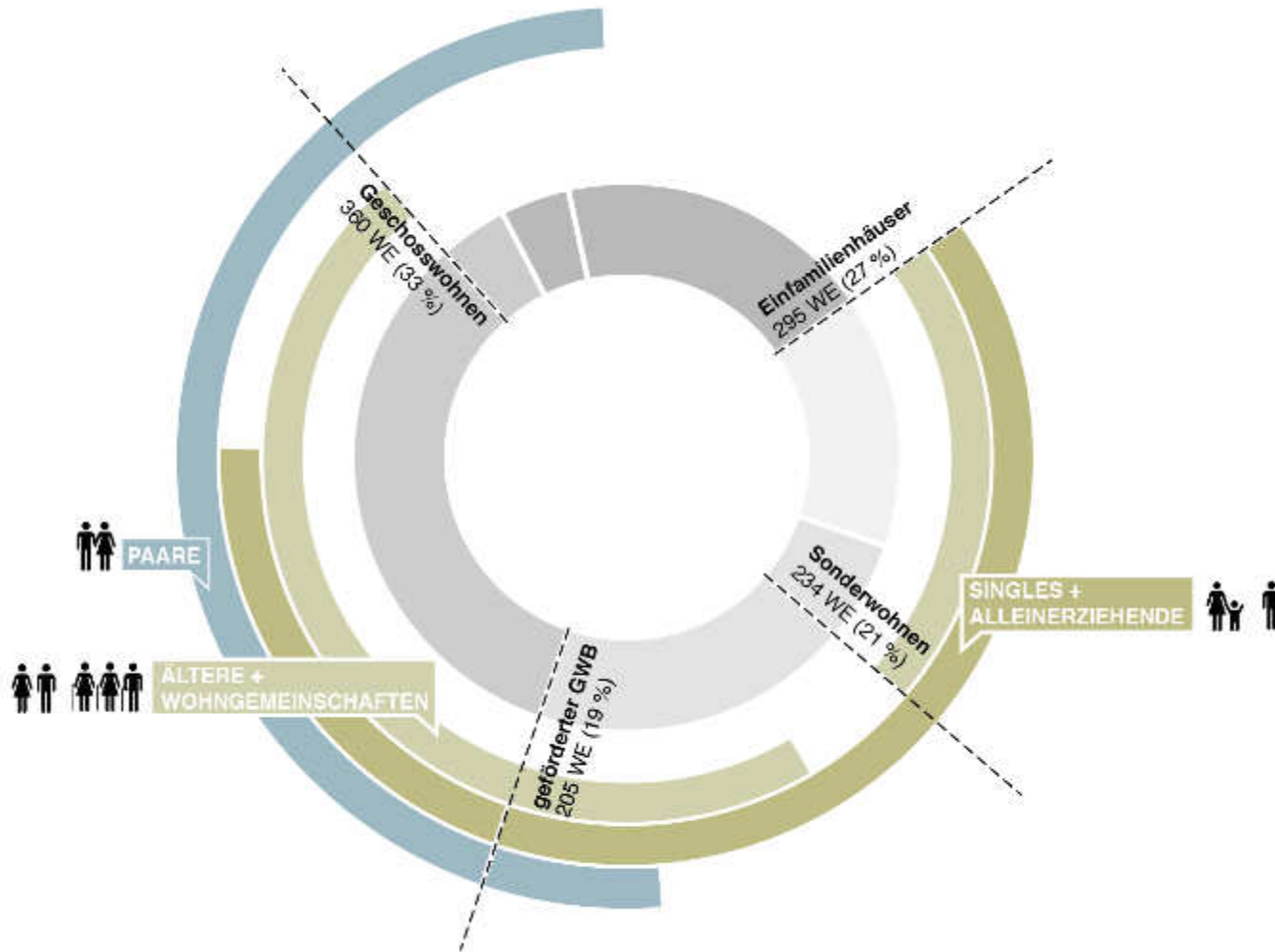
295
360
205
234
1.094

VIELFALT DER WOHTYPEN SCHAFFEN FÜR SINGLES UND ALLEINERZIEHENDE...



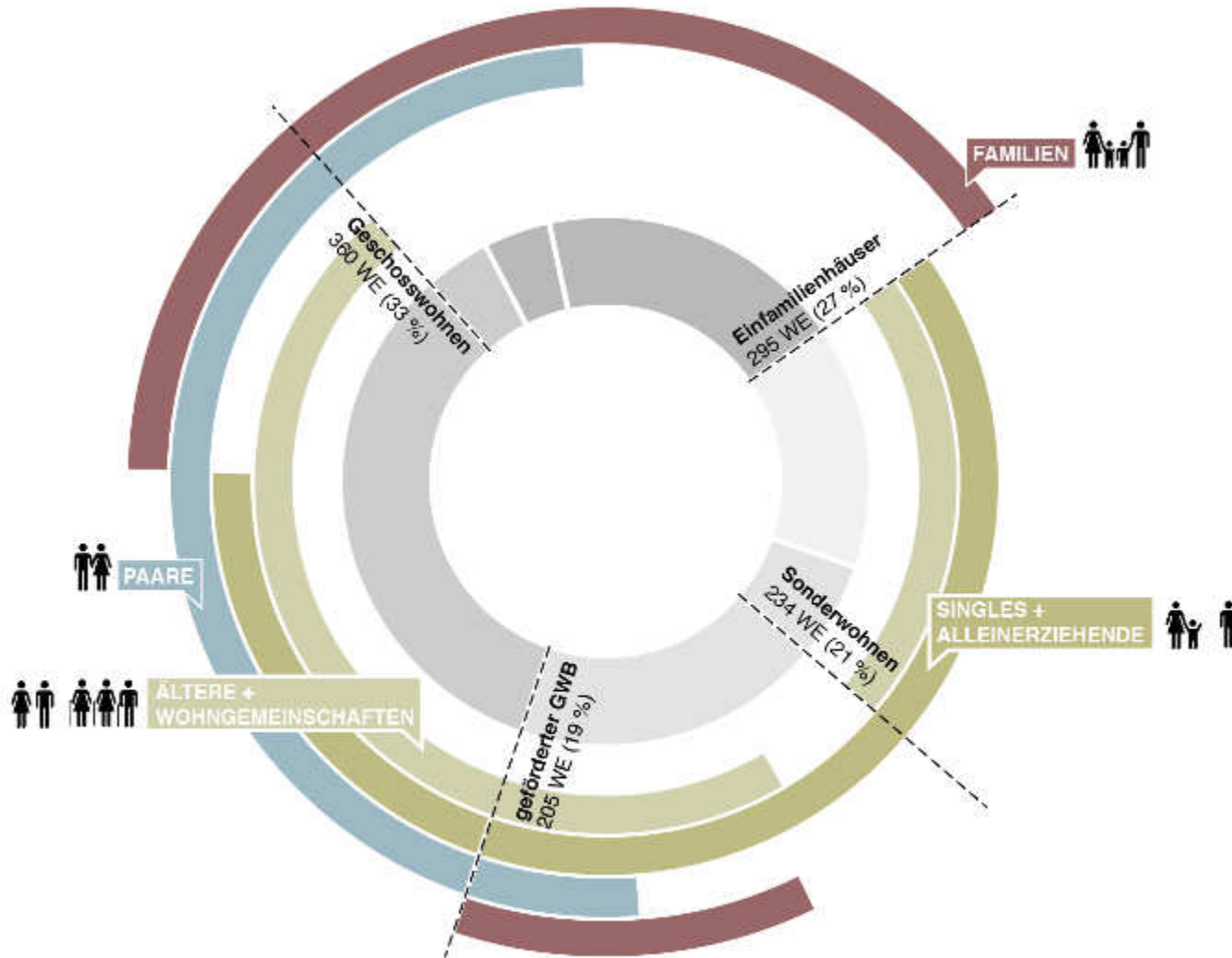
295
360
205
234
1.094

VIELFALT DER WOHN TypEN SCHAFFEN FÜR PAARE...



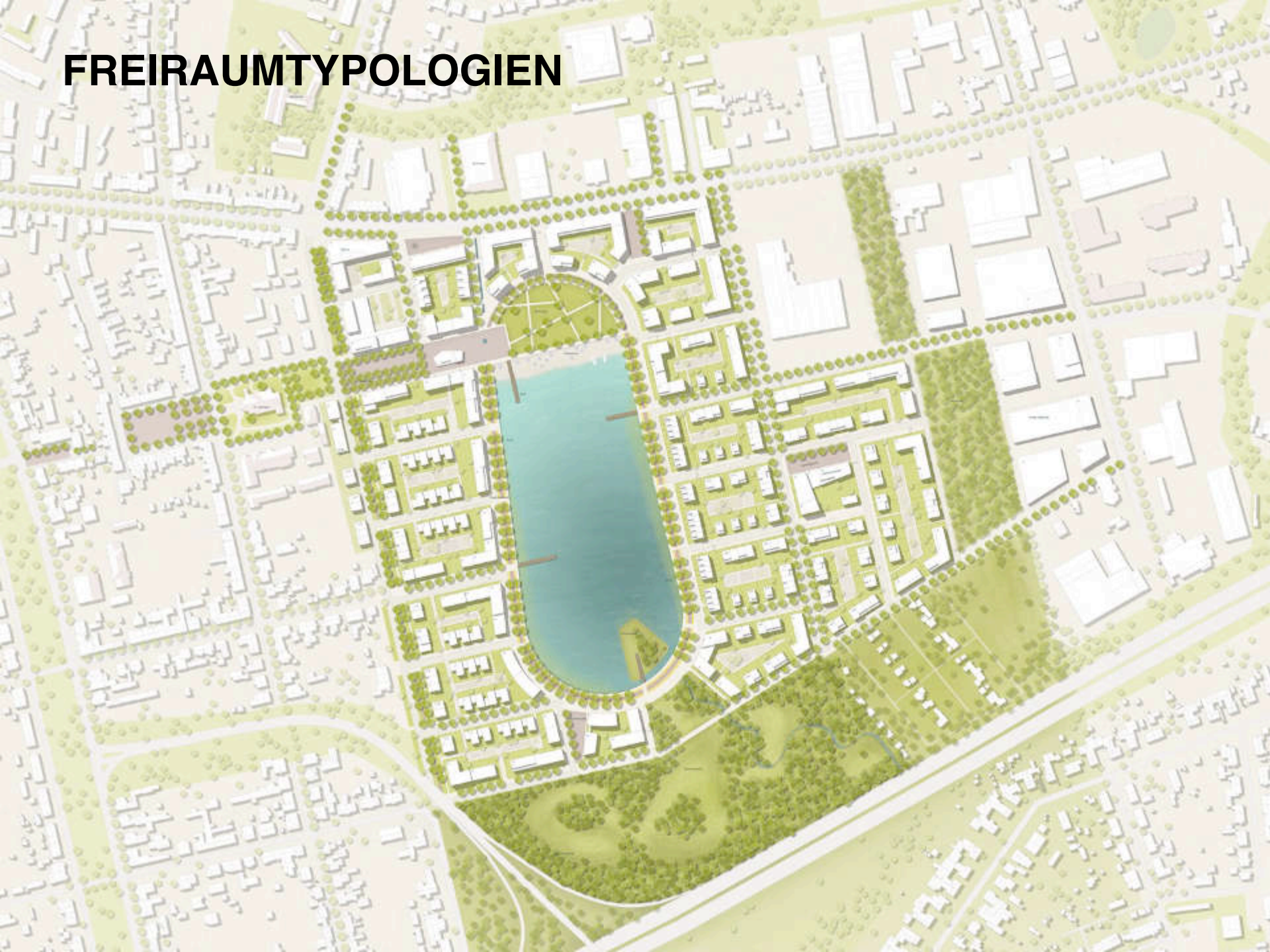
295
360
205
234
1.094

VIELFALT DER WOHN TypEN SCHAFFEN UND FÜR FAMILIEN...

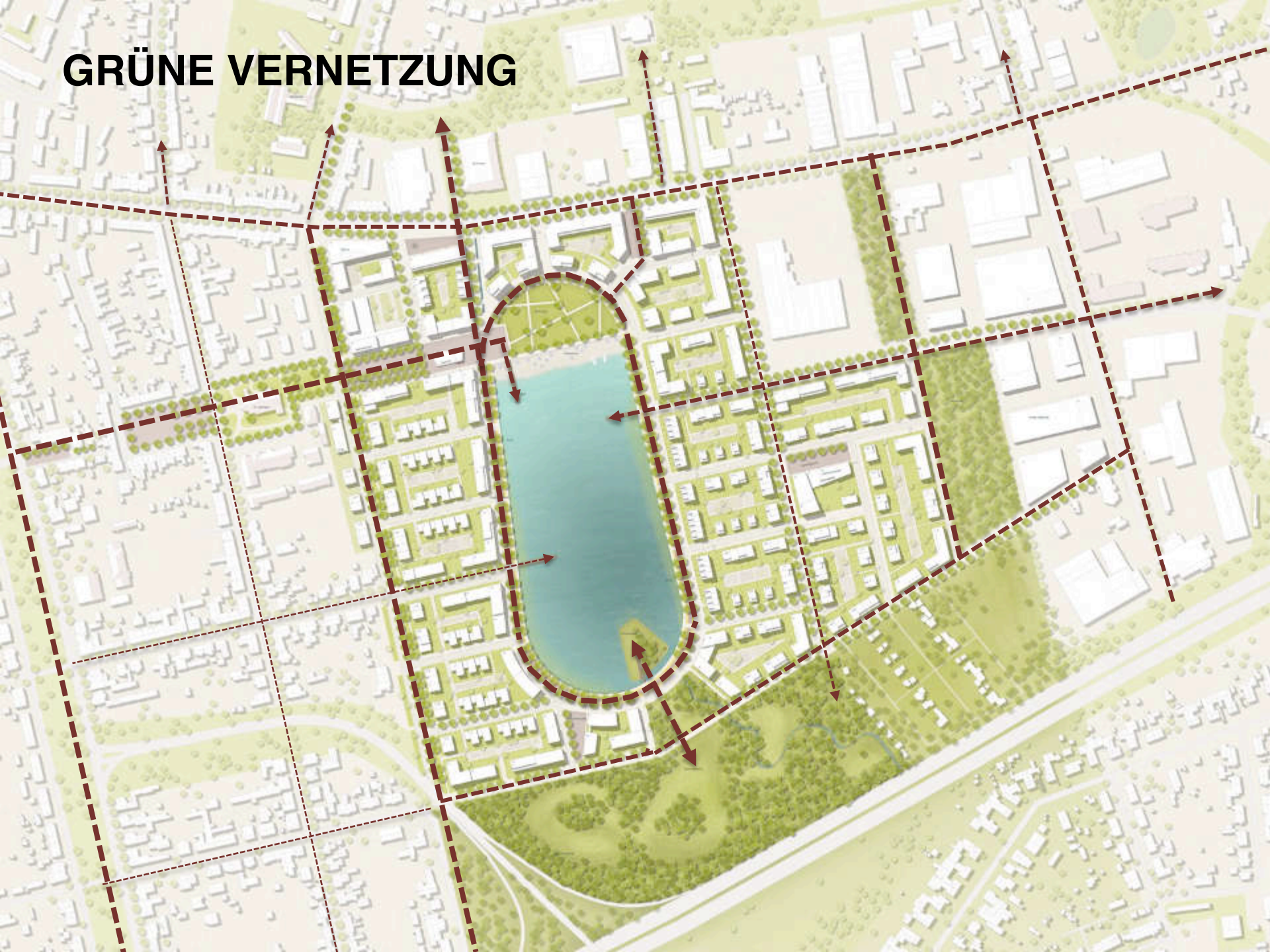


295
360
205
234
1.094

FREIRAUMTYPOLOGIEN



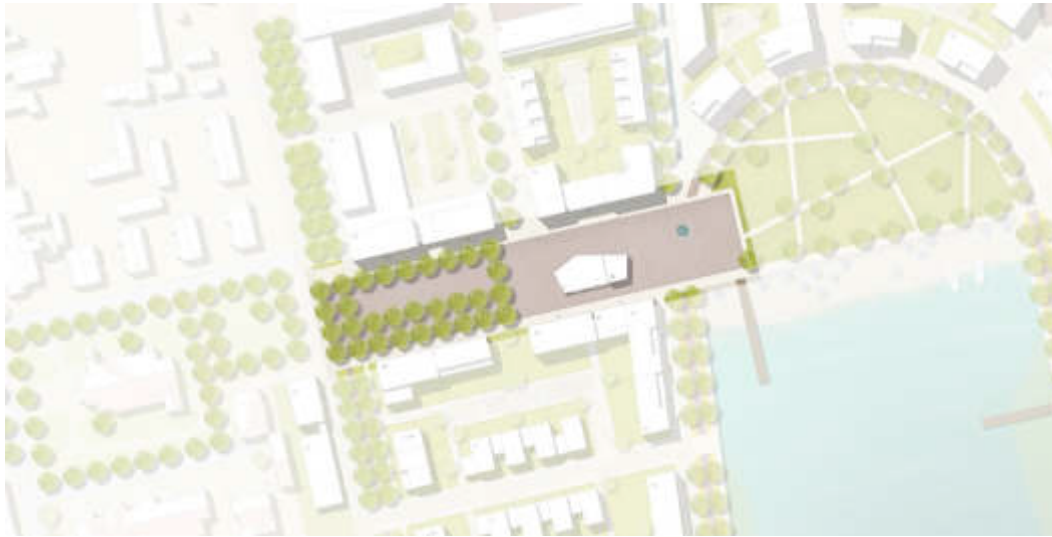
GRÜNE VERNETZUNG



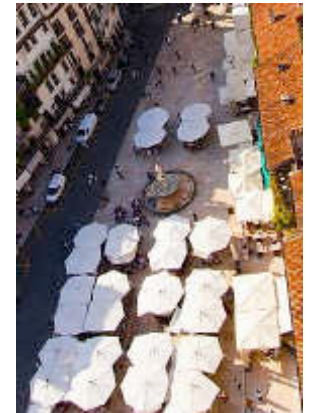
TREFFPUNKTE SCHAFFEN – Marktplatz und Park



FREIRAUMTYPOLOGIEN – Marktplatz



- Zentraler Platz als Treffpunkt
- Entree und Quartierszentrum
- Erweiterung Gertrudisplatz und Heidestraße
- Platz für Veranstaltungen, Märkte und Gastronomie



ZUKUNFT – Wohnpark



- Intensiver Park
- Vernetzung und Naherholung
- Spielplatz für Kinder und Kleinkinder
- Rasenflächen als ruhiger Treffpunkt für Jung und Alt



FREIRAUMTYPOLOGIEN - Strand



- Besonderer Anziehungspunkt
- Identitätsstiftend
- Hohe Aufenthaltsqualität
- Sonnenbaden



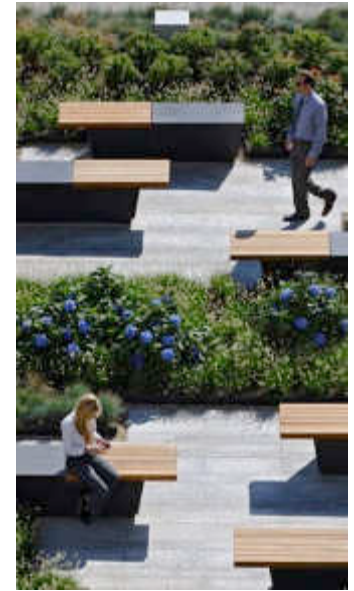
GRÜNE RÄUME FÜR SPIEL UND NACHBARSCHAFT



FREIRAUMTYPOLOGIEN – Innenhöfe



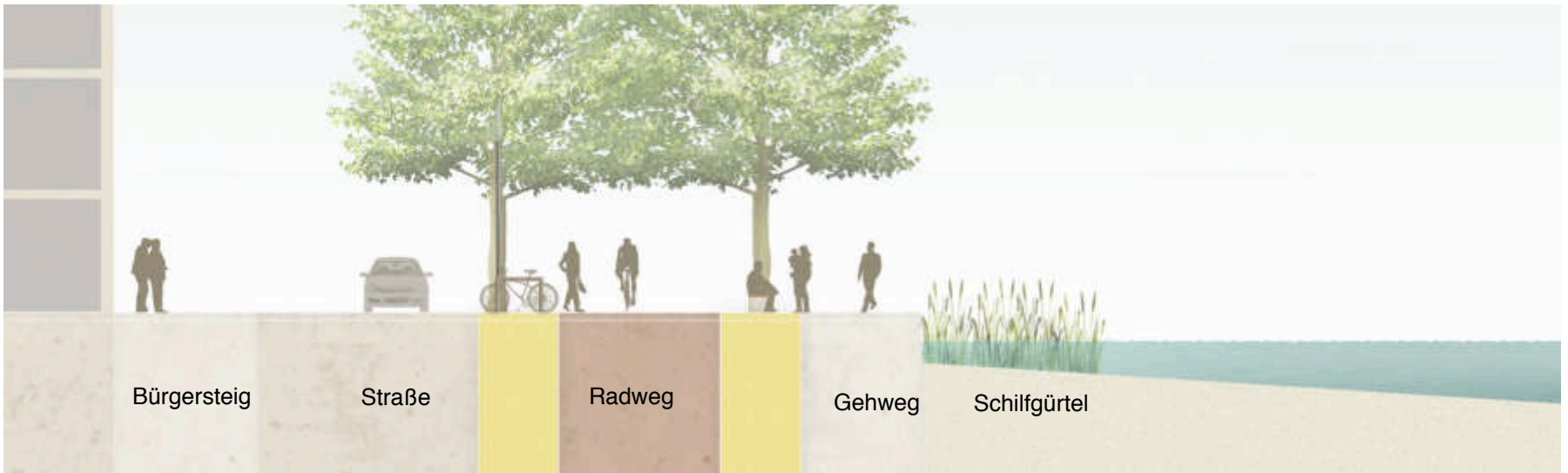
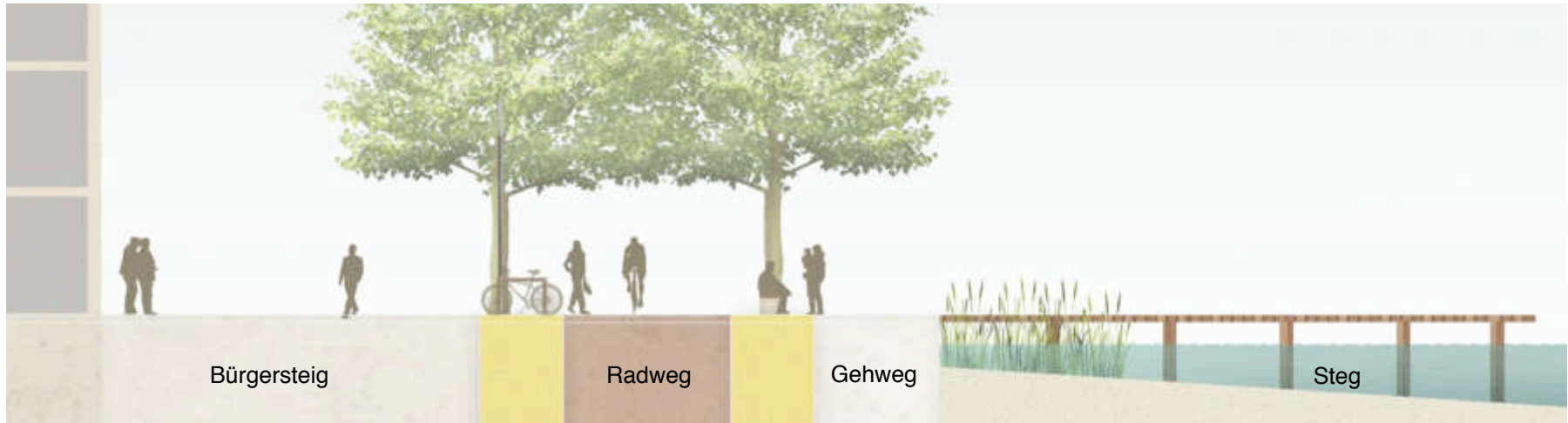
- Erhöhung der Wohnqualität
- Treffpunkt für Nachbarschaft
- Private Gärten in Erdgeschosszone



DEN SEE ERLEBEN - Uferpromenade



FREIRAUMTYPOLOGIEN - Uferpromenade



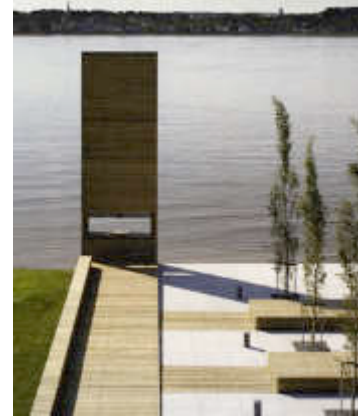
FREIRAUMTYPOLOGIEN - Uferpromenade

- Form der Trabrennbahn wird zum Rundweg um den See
- Verbindung der Grünräume
- Radwegeverbindung



FREIRAUMTYPOLOGIEN - Holzstege

- Verlängerung der Wegeachsen
- Verbindung zum See
- Naturerlebnis
- Bootsanlegestelle, Angeln, Sprungbrett



FREIRAUMTYPOLOGIEN - Insel



- Naturerlebnis
- Verbindung zum See
- extensiv
- „Picknickinsel“



FREIRAUMTYPOLOGIEN - Abenteuerpark

- Naturerlebnis und Abenteuer
- Hügellandschaft
- ästhetischer Lärmschutz
- Verarbeitung Aushubmaterial des Sees
- extensiv



FREIRAUMTYPOLOGIEN - Sommermärchen und Winterwonderland



ZUKUNFT – Vision Hiller Heide



VIELEN DANK FÜR IHRE AUFMERKSAMKEIT



rha



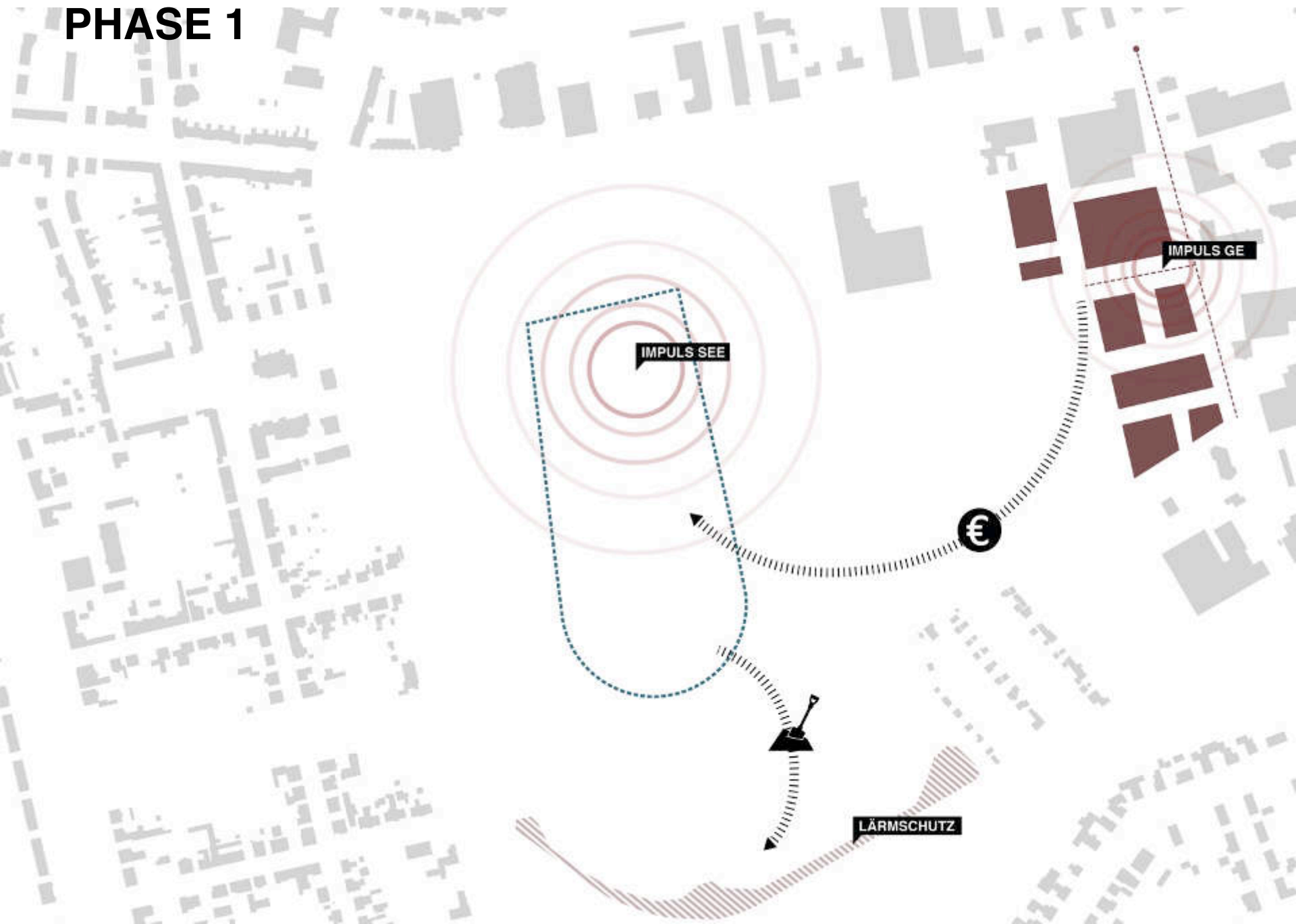
reicher haase assoziierte GmbH

Architekten . Stadtplaner . Ingenieure

club
L 94

landschafts
architekten

PHASE 1



PHASE 2



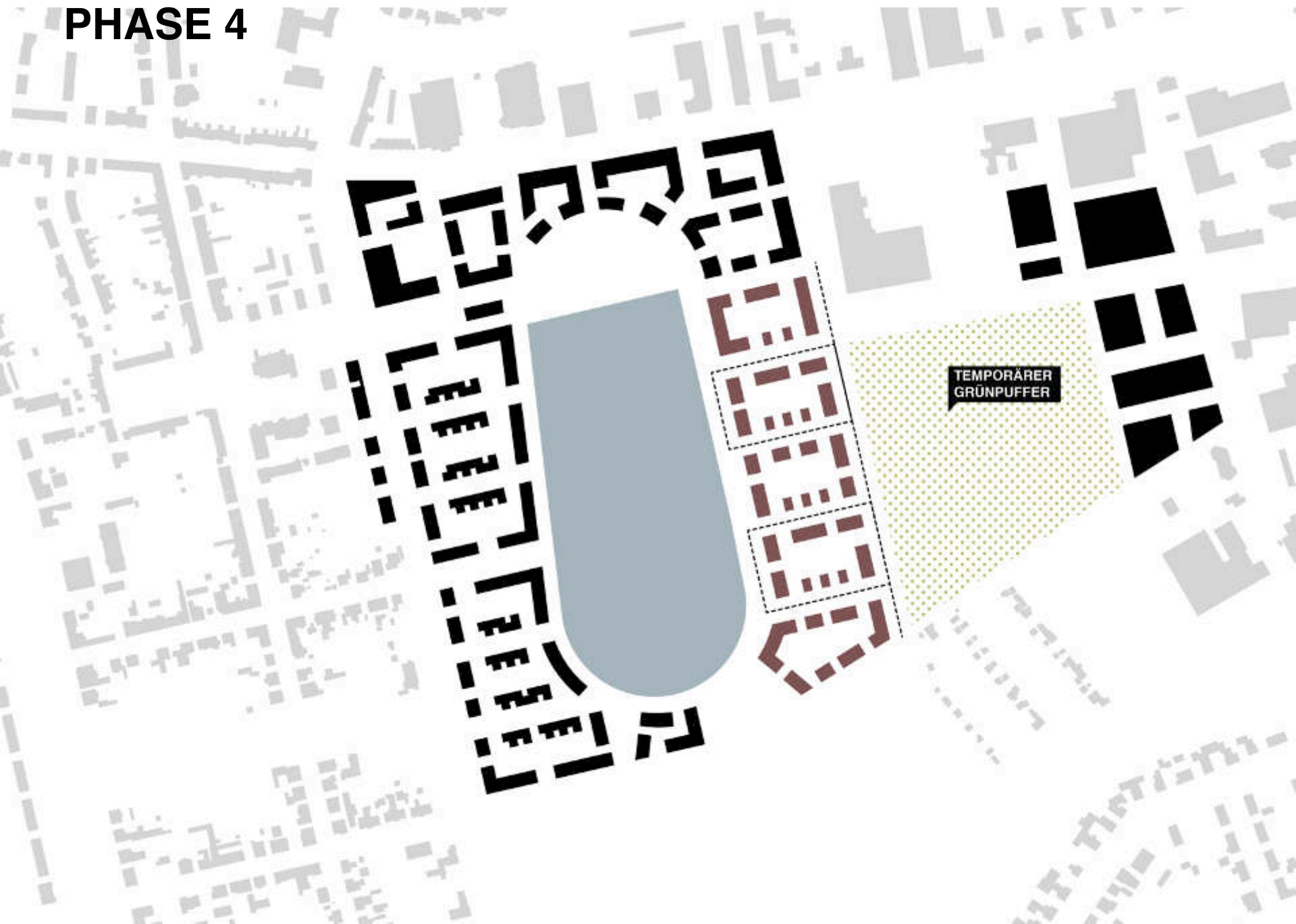
PHASE 3



HILLERHEIDE
WEITERBAUEN

IMPULS
ABENTEUERPARK

PHASE 4



TEMPORÄRER
GRÜNPUFFER

PHASE 5

