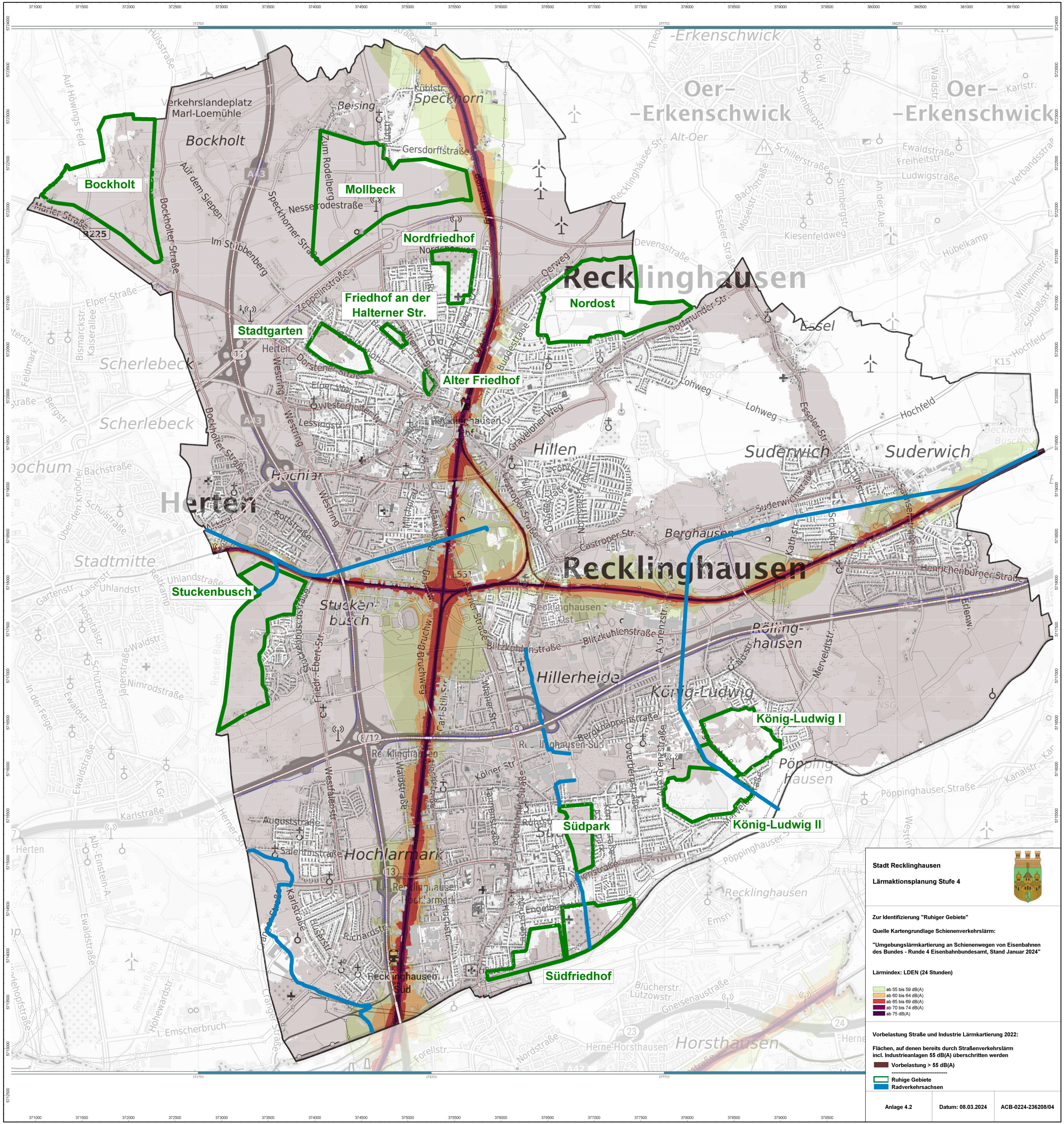


Stadt Recklinghausen Lärmaktionsplanung Stufe 4														
Zur Identifizierung "Ruhiger Gebiete" Kartengrundlage: Strategische Lärmkartierung 2022 Sämtlicher lärmrelevanter Straßenverkehr + Industrieanlagen Lärmindex: LDEN (24 Stunden)														
Immissionspunktabstand 10 x 10 m Immissionspunkthöhe 4 m über Gelände														
<table border="0"> <tr><td>■</td><td>ab 50 bis 54 dB(A)</td></tr> <tr><td>■</td><td>ab 55 bis 59 dB(A)</td></tr> <tr><td>■</td><td>ab 60 bis 64 dB(A)</td></tr> <tr><td>■</td><td>ab 65 bis 69 dB(A)</td></tr> <tr><td>■</td><td>ab 70 bis 74 dB(A)</td></tr> <tr><td>■</td><td>ab 75 dB(A)</td></tr> </table>			■	ab 50 bis 54 dB(A)	■	ab 55 bis 59 dB(A)	■	ab 60 bis 64 dB(A)	■	ab 65 bis 69 dB(A)	■	ab 70 bis 74 dB(A)	■	ab 75 dB(A)
■	ab 50 bis 54 dB(A)													
■	ab 55 bis 59 dB(A)													
■	ab 60 bis 64 dB(A)													
■	ab 65 bis 69 dB(A)													
■	ab 70 bis 74 dB(A)													
■	ab 75 dB(A)													
<table border="0"> <tr><td>■</td><td>Ruhige Gebiete</td></tr> <tr><td>■</td><td>Radverkehrsachsen</td></tr> </table>			■	Ruhige Gebiete	■	Radverkehrsachsen								
■	Ruhige Gebiete													
■	Radverkehrsachsen													
Anlage 4.1	Datum: 08.03.2024	ACB-0224-236208/04												



Stadt Recklinghausen

Lärmaktionsplanung Stufe 4

Zur Identifizierung "Ruhiger Gebiete"

Quelle Kartengrundlage Schienenverkehrslärm:
 "Umgebungslärmkartierung an Schienenwegen von Eisenbahnen des Bundes - Runde 4 Eisenbahn Bundesamt, Stand Januar 2024"

Lärmindex: LDEN (24 Stunden)

- ab 55 bis 59 dB(A)
- ab 60 bis 64 dB(A)
- ab 65 bis 69 dB(A)
- ab 70 bis 74 dB(A)
- ab 75 dB(A)

Vorbelastung Straße und Industrie Lärmkartierung 2022:

Flächen, auf denen bereits durch Straßenverkehrslärm incl. Industrieanlagen 55 dB(A) überschritten werden

- Vorbelastung > 55 dB(A)

Legende:

- Ruhige Gebiete
- Radverkehrsachsen

Anlage 4.2
Datum: 08.03.2024
ACB-0224-236208/04