



Ruhrfestspielstadt **RECKLINGHAUSEN**



Statistischer Vierteljahresbericht



Januar bis März 2011

Statistischer Vierteljahresbericht Stadt Recklinghausen



Impressum:

Herausgeber: Stadt Recklinghausen, FB 31/0 Statistikstelle, 45655 Recklinghausen

Bearbeitung: Marko Ubozynko

Hotline: 02361 - 50 15 77

Telefax: 02361 - 50 25 62

Erläuterung: Soweit nicht anderes vermerkt ist, beziehen sich alle Angaben auf das Gebiet der Stadt Recklinghausen.

Bestandszahlen gelten für das Ende der Berichtszeit.

Es bedeuten: - = Zahlenwert genau 0

Es bedeuten: . = Zahlenwert unbekannt oder aus Datenschutzgründen nicht veröffentlicht

Nachdruck mit genauer Quellenangabe gestattet.

Statistischer Vierteljahresbericht Stadt Recklinghausen

Vergleichsdaten der Stadt Recklinghausen	4
- Verkehrsanbindung	
- Geographische Lage	
- Rat und Verwaltung	
- Graphische Darstellung der Statistischen Bezirke	5
1. Bevölkerung	6
2. Wirtschaft	14
3. Finanzen	19
4. Verkehr	20
5. Öffentliche Sicherheit und Ordnung	24
6. Jugend	27
7. Soziales	28
8. Sozialversicherungen/Rentenversicherungen	32
9. Sport	33
10. Kultur	34
11. Bauen und Wohnen	37
12. Wussten Sie schon...?	38
13. Beurteilung	39

Dieser Bericht wird auch im Internet unter folgenden Links als pdf.Datei zur Verfügung gestellt:

<http://intranet.recklinghausen.de/InfosMitteilungen/Statistik.htm>

http://www.recklinghausen.de/PolitikVerwaltung/Statistik/Statistischer_Vierteljahresbericht.htm

Um weitere Zahlen, Daten und Fakten über Regionen, Kommunen und Ländern zu erhalten, möchte ich Ihnen folgende Links empfehlen:

<http://www.landesdatenbank-nrw.de/>

<http://demographiekonkret.aktion2050.de/> <http://www.lids.nrw.de/kommunalprofil/index.html>

<http://www.wegweiserdemographie.de/>

Vergleichsdaten Stadt Recklinghausen

Verkehrsanbindung

Die Stadt Recklinghausen bildet den wirtschaftlichen und kulturellen Mittelpunkt an der Schwelle des nördlichen Ruhrgebietes zum südlichen Münsterland und gilt als zentrale Einkaufsstadt im Kreis mit einem Einzugsgebiet von rund 643.000 Menschen.

Durch das Stadtgebiet führen die Autobahn A2 Oberhausen - Hannover, die Autobahn A43 Wuppertal - Münster und die Eisenbahnlinie Hamburg - Köln. Am nördlichen Stadtrand liegt der Flugplatz Loemühle; die nächstgelegenen internationalen Flughäfen in Düsseldorf- Lohausen (65 km) und Münster / Osnabrück (70 km) sind mit Auto, Bus oder Bahn schnell und problemlos zu erreichen. Der Stadthafen am Rhein - Herne - Kanal im Süden der Stadt bildet die Möglichkeit des Gütertransfers per Binnenschifffahrt.

Für die Ansiedlung von Gewerbebetrieben stehen ausreichend Gewerbeflächen mit optimaler Verkehrsanbindung zur Verfügung.

Geographische Lage

Geographische Lage: 7°10' 54" östliche Länge, 51°37' 30" nördliche Breite
Die Gebietsfläche von 6.642 ha ist zu einem Drittel bebaut
Länge der Stadtgrenze: 43 km

Weiteste Ausdehnung des Stadtgebietes: 10,8 Km (Nord - Süd)
9,2 Km (Ost - West)

Höchster Punkt: 123,9 m über NHN (Rodelberg Mollbeck)
Tiefster Punkt: 38,4 m über NHN (Emscher)
Mittlere Lage: 75 m über NHN

Rat und Verwaltung

Sitzverteilung im Rat der Stadt	CDU	21
	SPD	17
	Grüne	5
	FDP	3
	UPB	4
	Linke	3
	WIR	1

Verwaltung: Bürgermeister Wolfgang Pantförder, derzeit 4 Dezernenten und ca. 1.800 Beschäftigte in den verschiedenen Fachbereichen

Vergleichsdaten der Stadt Recklinghausen

Statistische Bezirke der Stadt Recklinghausen



1. Bevölkerung

Bevölkerung am Sitz der Hauptwohnung - Fortschreibung auf der Basis der Volkszählung vom 25. Mai 1987

Bevölkerung insgesamt				
	2010	2011		
	Mrz	Jan	Feb	Mrz
Bevölkerung insgesamt	120.481	119.716	119.736	119.810
davon männlich	58.241	57.942	57.962	57.956
weiblich	62.240	61.774	61.774	61.854
darunter Ausländer	11.564	11.543	11.519	11.540
davon männlich	5.902	5.836	5.840	5.841
weiblich	5.662	5.707	5.679	5.699
Ausländerquote in %	9,60	9,64	9,62	9,63

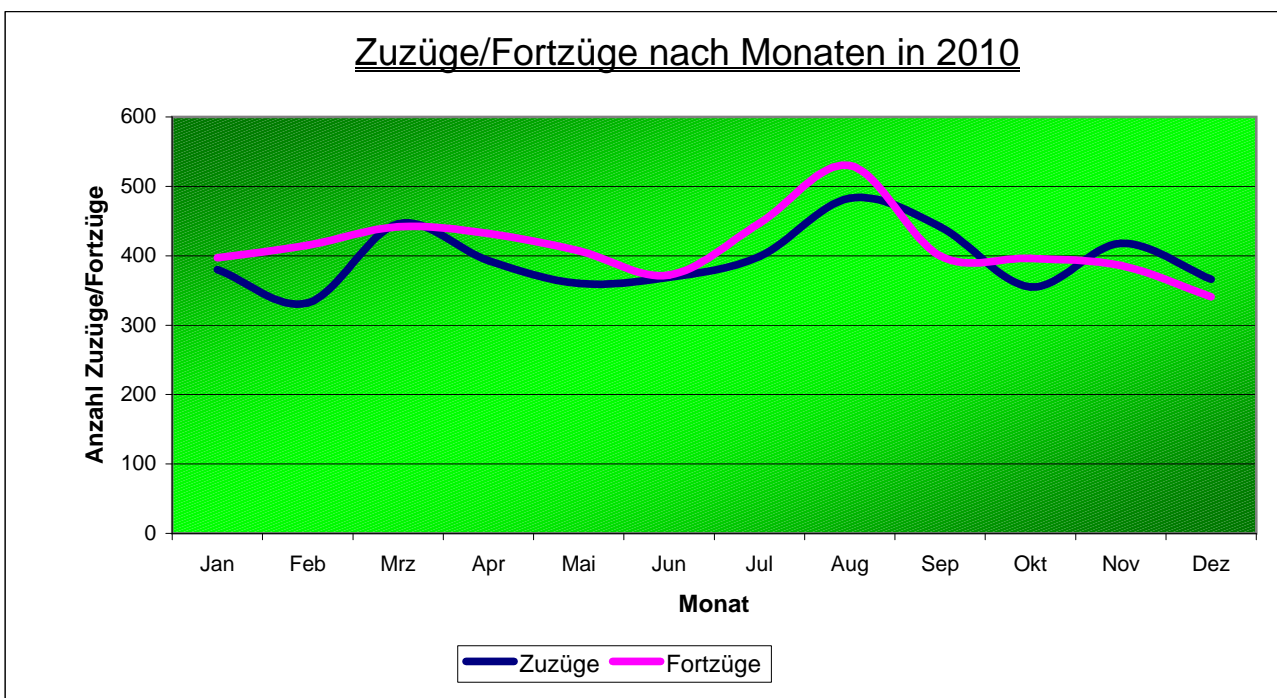
Natürliche Bevölkerungsbewegung				
	2010	2011		
	Mrz	Jan	Feb	Mrz
Geburten insgesamt	77	78	77	80
davon männlich	51	30	40	38
weiblich	26	48	37	42
Ausländer	5	4	3	4
Totgeburten	-	-	-	-
Sterbefälle insgesamt	142	132	121	134
davon männlich	52	54	61	66
weiblich	90	78	60	68
darunter im 1. Lebensjahr	-	-	-	-
Ausländer	3	3	3	5
Geburtenüber/ - unterschluß	-65	-54	-44	-54
darunter Ausländer	2	1	-	-1

Eheschließungen				
	2010	2011		
	Mrz	Jan	Feb	Mrz
Anmeldungen zu Eheschließungen	68	69	63	75
darunter Ausländer	4	5	4	6
Eheschließungen	26	12	19	21
Anzahl der Begründungen einer Lebenspartnerschaft	3	2	-	-
Anzahl der Ehescheidungen	22	27	24	28
Anzahl der Aufhebungen einer Lebenspartnerschaft	-	1	-	-

1. Bevölkerung

Wanderungsbewegung				
	2010	2011		
	Mrz	Jan	Feb	Mrz
Zugezogene Personen insgesamt	446	374	384	389
davon männlich	239	194	198	193
weiblich	207	180	186	196
darunter Ausländer	80	60	70	80
davon männlich	50	33	39	38
weiblich	30	27	31	42
Weggezogene Personen insgesamt	442	377	381	424
davon männlich	241	187	198	222
weiblich	74	190	183	202
darunter Ausländer	45	62	81	75
davon männlich	29	40	46	37
weiblich	713	22	35	38
Umgezogene Personen insgesamt	337	724	618	593
davon männlich	376	361	296	292
weiblich	6	363	322	301
Wanderungsgewinn(+) / -verlust(-)	4	-3	3	-35

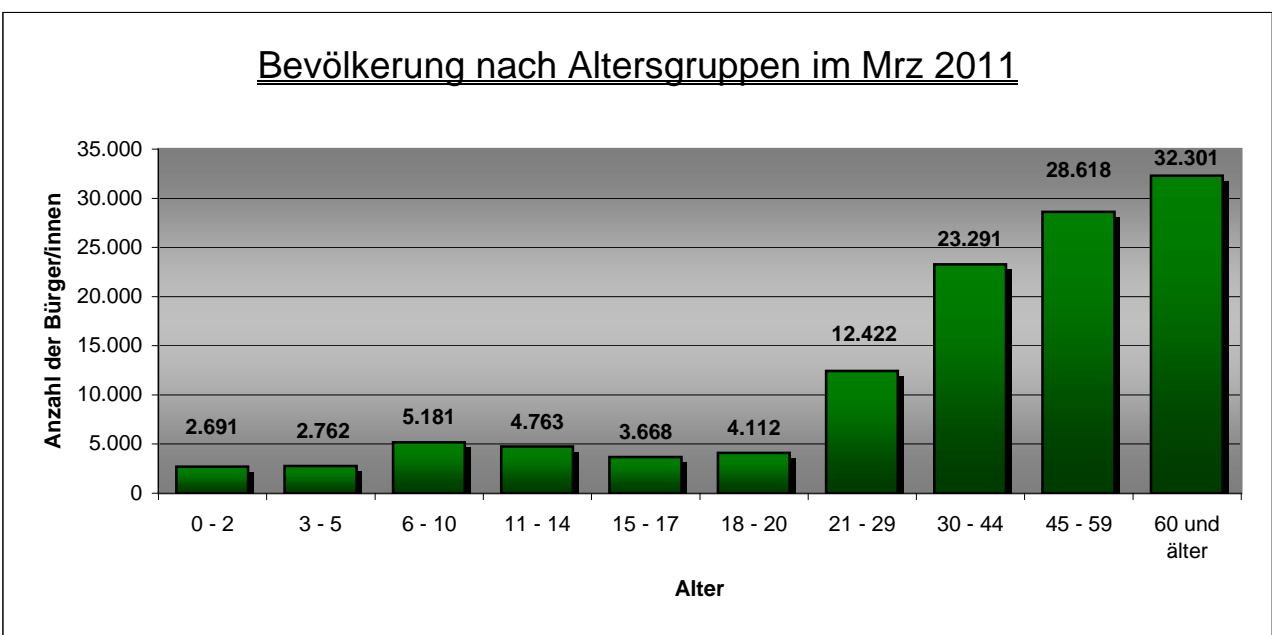
Bevölkerungsbewegung						
	31.10.2010	30.11.2010	31.12.2010	31.01.2011	28.02.2011	31.03.2011
Geburten	75	94	69	78	77	80
Sterbefälle	134	120	116	132	121	134
Zuzüge	399	483	442	374	384	389
Fortzüge	447	530	400	377	381	424
(+) bzw. (-)	-107	-73	-5	-57	-41	-89



1. Bevölkerung

		Konfessionelle Gliederung			
		2010 Mrz	2011		
			Jan	Feb	Mrz
absolut	römisch-katholisch	49.436	48.524	48.577	48.606
	evangelisch	33.017	32.439	32.471	32.527
	sonstige	38.028	38.753	38.688	38.677
in v. H.	römisch-katholisch	41,03	40,53	40,57	40,57
	evangelisch	27,40	27,10	27,12	27,15
	sonstige	31,56	32,37	32,31	32,28

		Bevölkerung nach Altersgruppen			
		2010 Mrz	2011		
			Jan	Feb	Mrz
	unter 3 Jahre	2.679	2.690	2.681	2.691
3 bis	unter 6 Jahre	2.801	2.776	2.758	2.762
6 bis	unter 11 Jahre	5.366	5.143	5.163	5.181
11 bis	unter 15 Jahre	4.745	4.754	4.769	4.763
15 bis	unter 18 Jahre	3.794	3.609	3.630	3.668
18 bis	unter 21 Jahre	4.104	4.169	4.143	4.112
21 bis	unter 30 Jahre	12.526	12.359	12.368	12.422
30 bis	unter 45 Jahre	24.013	23.182	23.246	23.291
45 bis	unter 60 Jahre	28.320	28.664	28.651	28.618
	60 Jahre und älter	32.132	32.369	32.326	32.301

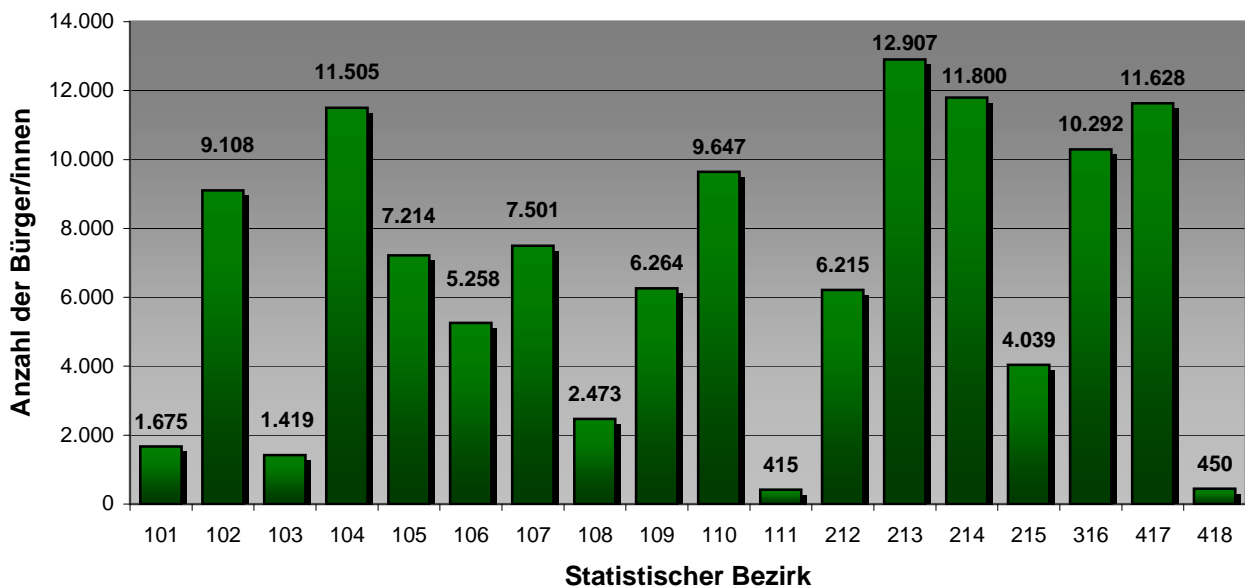


1. Bevölkerung

Bevölkerung nach Statistischen Bezirken

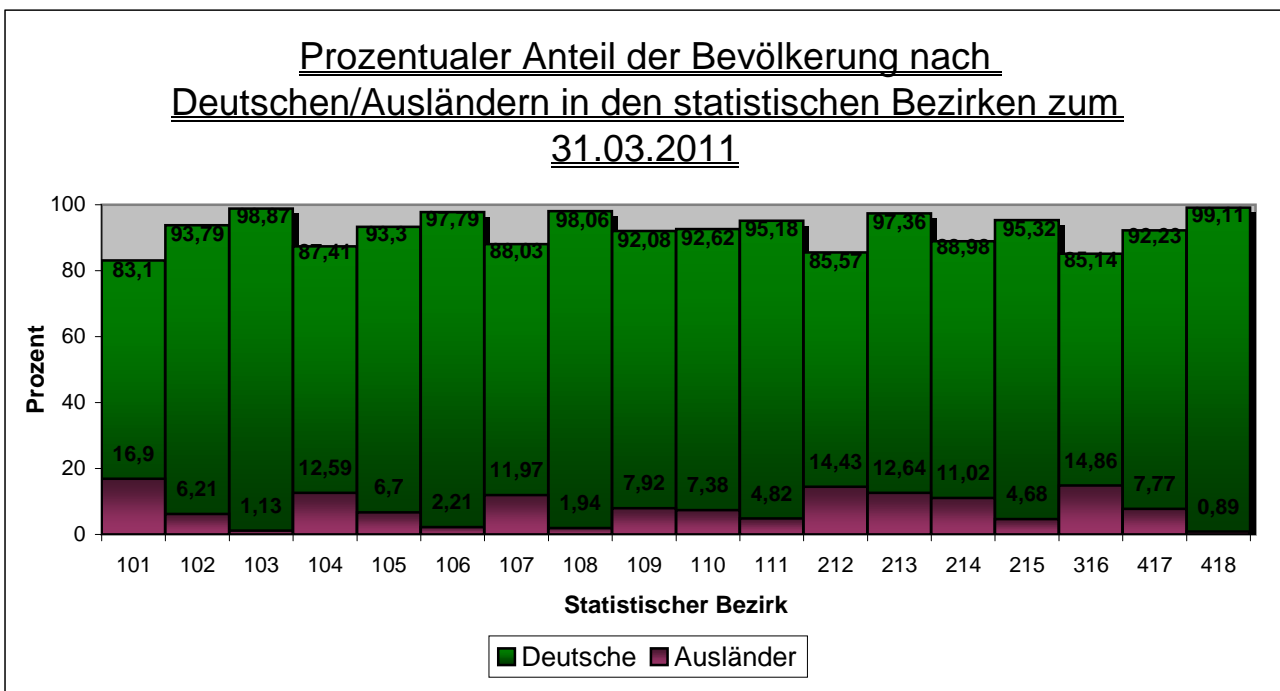
	2010	2011		
	Mrz	Jan	Feb	Mrz
101 Innenstadt	1.646	1.668	1.669	1.675
102 Nordviertel	9.206	9.109	9.104	9.108
103 Speckhorn/Bockholt	1.413	1.428	1.419	1.419
104 Ostviertel	11.578	11.500	11.506	11.505
105 Westviertel	7.221	7.199	7.218	7.214
106 Hochlar	5.283	5.239	5.245	5.258
107 Paulusviertel	7.509	7.481	7.484	7.501
108 Stuckenbusch	2.479	2.476	2.478	2.473
109 Hillerheide	6.201	6.275	6.274	6.264
110 Hillen	9.654	9.639	9.635	9.647
111 Berghausen	418	412	412	415
212 Grullbad	6.346	6.201	6.223	6.215
213 Süd	13.003	12.938	12.936	12.907
214 König-Ludwig	11.970	11.824	11.798	11.800
215 Röllinghausen	4.101	4.025	4.027	4.039
316 Hochlarmark	10.447	10.261	10.252	10.292
417 Suderwich	11.553	11.594	11.607	11.628
418 Essel	453	447	449	450
Stadt Recklinghausen insgesamt	120.481	119.716	119.736	119.810

Bevölkerung nach statistischen Bezirken im Mrz 2011



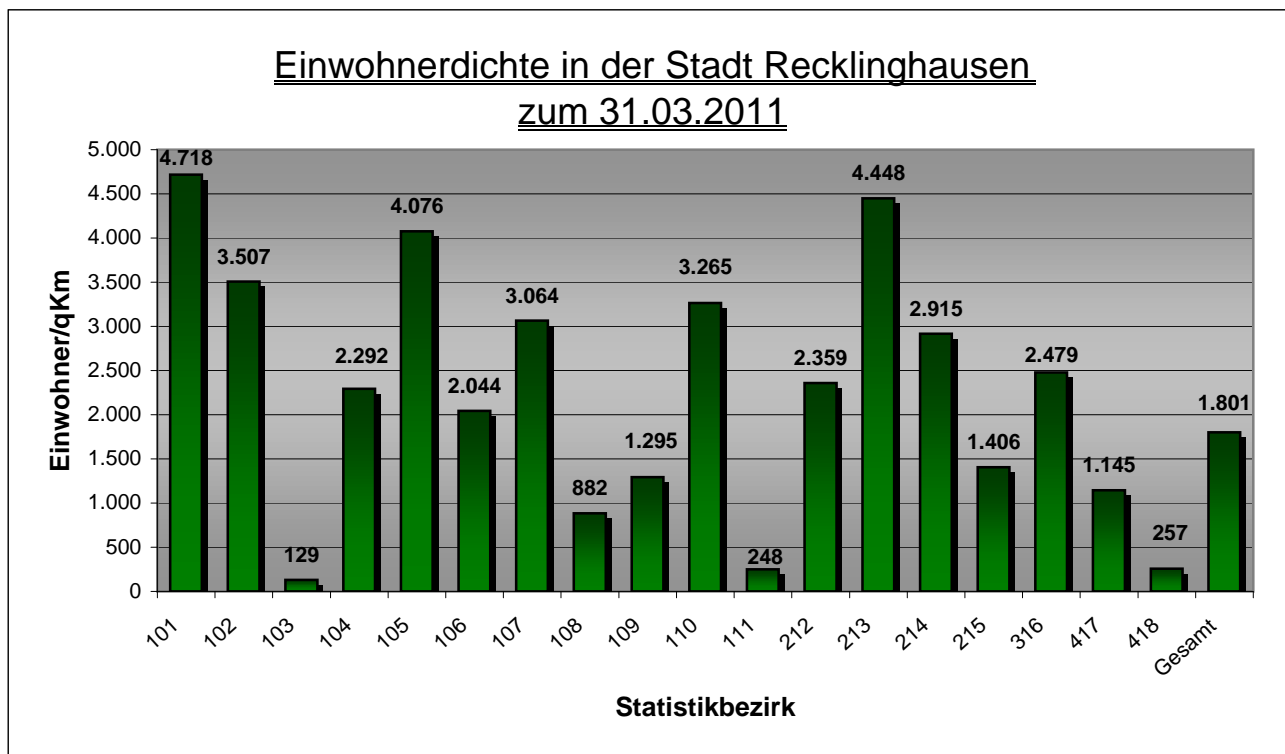
1. Bevölkerung

Bevölkerung nach Geschlecht in den statistischen Bezirken zum 31.03.11				
	Deutsche		Ausländer	
	männlich	weiblich	männlich	weiblich
101 Innenstadt	662	731	183	99
102 Nordviertel	3.992	4.550	285	281
103 Speckhorn/Bockholt	690	713	5	11
104 Ostviertel	4.824	5.232	704	745
105 Westviertel	3.088	3.643	251	232
106 Hochlar	2.483	2.659	58	58
107 Paulusviertel	3.105	3.498	452	446
108 Stuckenbusch	1.201	1.224	26	22
109 Hillerheide	2.842	2.926	249	247
110 Hillen	4.257	4.678	326	386
111 Berghausen	197	198	10	10
212 Grullbad	2.586	2.732	474	423
213 Süd	5.435	5.841	822	809
214 König-Ludwig	5.210	5.290	663	637
215 Röllinghausen	1.880	1.970	96	93
316 Hochlarmark	4.284	4.479	769	760
417 Suderwich	5.167	5.557	465	439
418 Essel	212	234	.	.
Stadt Recklinghausen insgesamt	52.115	56.155	5.838	5.698



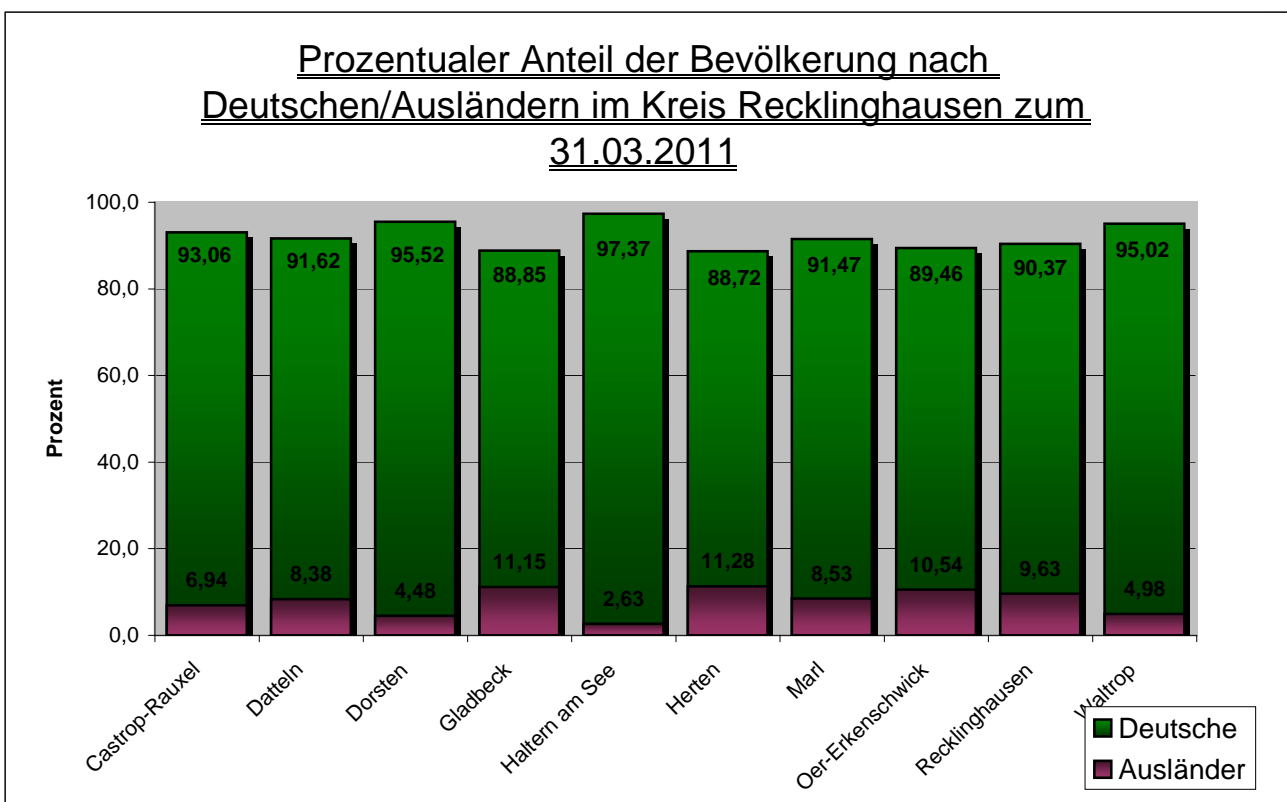
1. Bevölkerung

Einwohnerdichte in der Stadt Recklinghausen zum 31.03.2011				
		Größe in qkm	Einwohner	Dichte
101	Innenstadt	0,355	1.675	4.718
102	Nordviertel	2,597	9.108	3.507
103	Speckhorn/Bockholt	10,964	1.419	129
104	Ostviertel	5,019	11.505	2.292
105	Westviertel	1,77	7.214	4.076
106	Hochlar	2,573	5.258	2.044
107	Paulusviertel	2,448	7.501	3.064
108	Stuckenbusch	2,803	2.473	882
109	Hillerheide	4,837	6.264	1.295
110	Hillen	2,955	9.647	3.265
111	Berghausen	1,672	415	248
212	Grullbad	2,635	6.215	2.359
213	Süd	2,902	12.907	4.448
214	König-Ludwig	4,048	11.800	2.915
215	Röllinghausen	2,873	4.039	1.406
316	Hochlarmark	4,151	10.292	2.479
417	Suderwich	10,154	11.628	1.145
418	Essel	1,754	450	257
Gesamt Stadt Recklinghausen		66,51	119.810	1.801



1. Bevölkerung

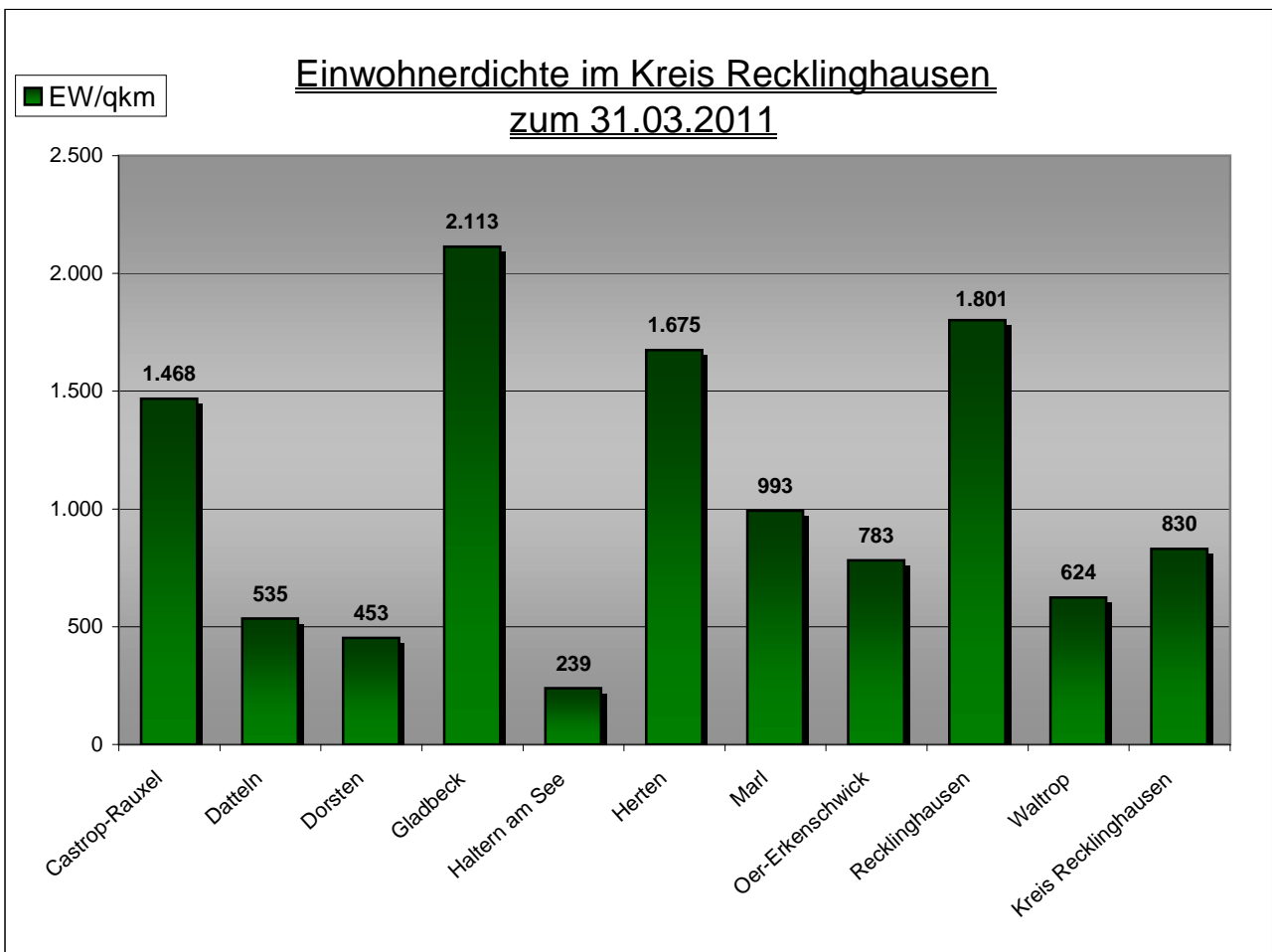
Bevölkerung im Kreis Recklinghausen zum 31.03.2011						
	Gesamt		Deutsche		Ausländer	
	Anzahl	%	Anzahl	%	Anzahl	%
Stadt Castrop-Rauxel	75.849	12,01%	70.586	93,06%	5.263	6,94%
Stadt Datteln	35.338	5,60%	32.376	91,62%	2.962	8,38%
Stadt Dorsten	77.504	12,28%	74.035	95,52%	3.469	4,48%
Stadt Gladbeck	75.867	12,02%	67.405	88,85%	8.462	11,15%
Stadt Haltern am See	37.812	5,99%	36.818	97,37%	994	2,63%
Stadt Herten	62.531	9,90%	55.479	88,72%	7.052	11,28%
Stadt Marl	87.022	13,78%	79.600	91,47%	7.422	8,53%
Stadt Oer-Erkenschwick	30.278	4,80%	27.087	89,46%	3.191	10,54%
Stadt Recklinghausen	119.810	18,98%	108.270	90,37%	11.540	9,63%
Stadt Waltrop	29.321	4,64%	27.861	95,02%	1.460	4,98%
Kreis Recklinghausen gesamt	631.332		579.517	91,79%	51.815	8,21%



1. Bevölkerung

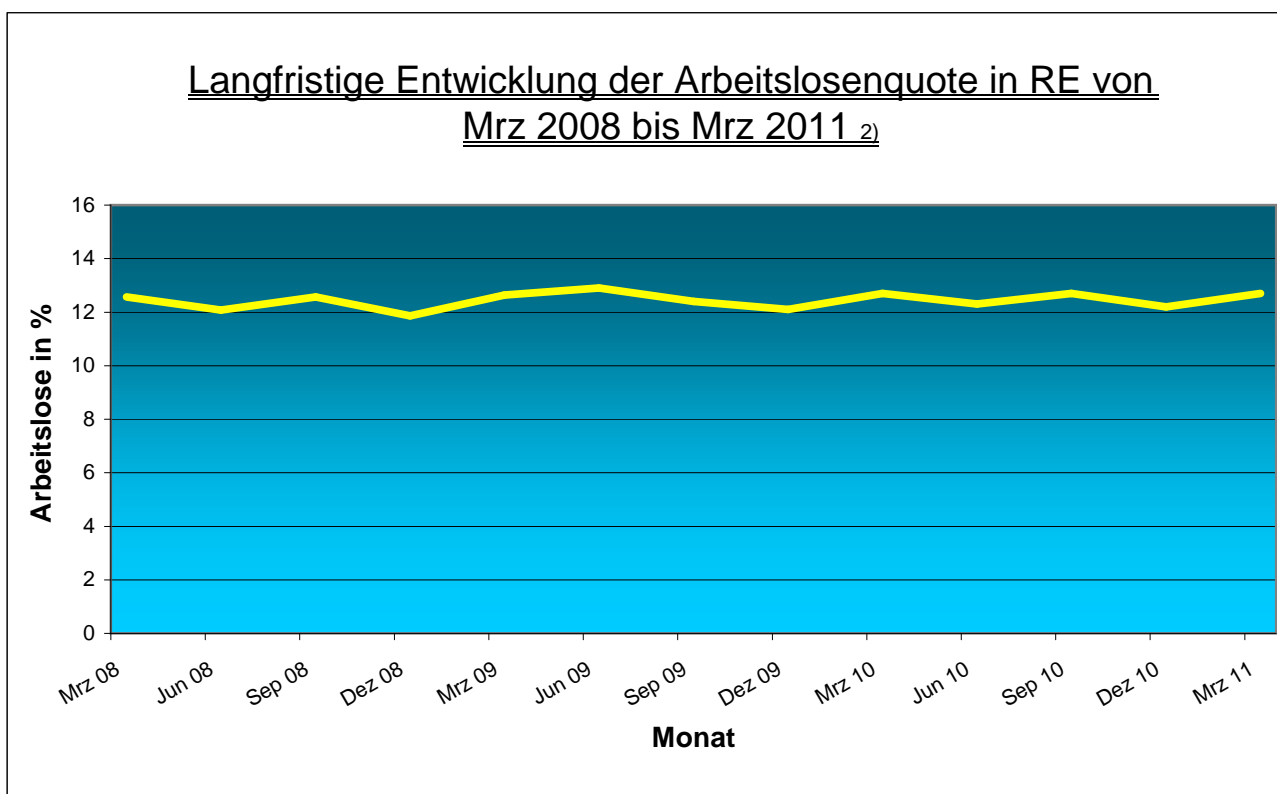
Einwohnerdichte im Kreis Recklinghausen zum 31.03.2011

Stadt	Größe in qkm	Einwohner	Dichte
Castrop-Rauxel	51,68	75.849	1.468
Datteln	66,08	35.338	535
Dorsten	171,19	77.504	453
Gladbeck	35,90	75.867	2.113
Haltern am See	158,49	37.812	239
Herten	37,33	62.531	1.675
Marl	87,63	87.022	993
Oer-Erkenschwick	38,69	30.278	783
Recklinghausen	66,52	119.810	1.801
Waltrop	46,99	29.321	624
Kreis Recklinghausen	760,50	631.332	830



2. Wirtschaft

Arbeitsmarkt - Stadt Recklinghausen ²⁾				
	2010	2011		
	Mrz	Jan	Feb	Mrz
Arbeitslose insgesamt	7.558	7.687	7.620	7.552
darunter Ausländer	1.499	1.539	1.520	1.532
Schwerbehinderte	378	350	332	338
unter 20 Jahre	774	759	825	774
unter 25 Jahre	116	109	105	102
55 und älter	894	1.005	1.002	1.005
Langzeitarbeitslose	3.126	3.112	3.088	3.110
Arbeitslosenquote in %	12,70%	12,90%	12,80%	12,70%

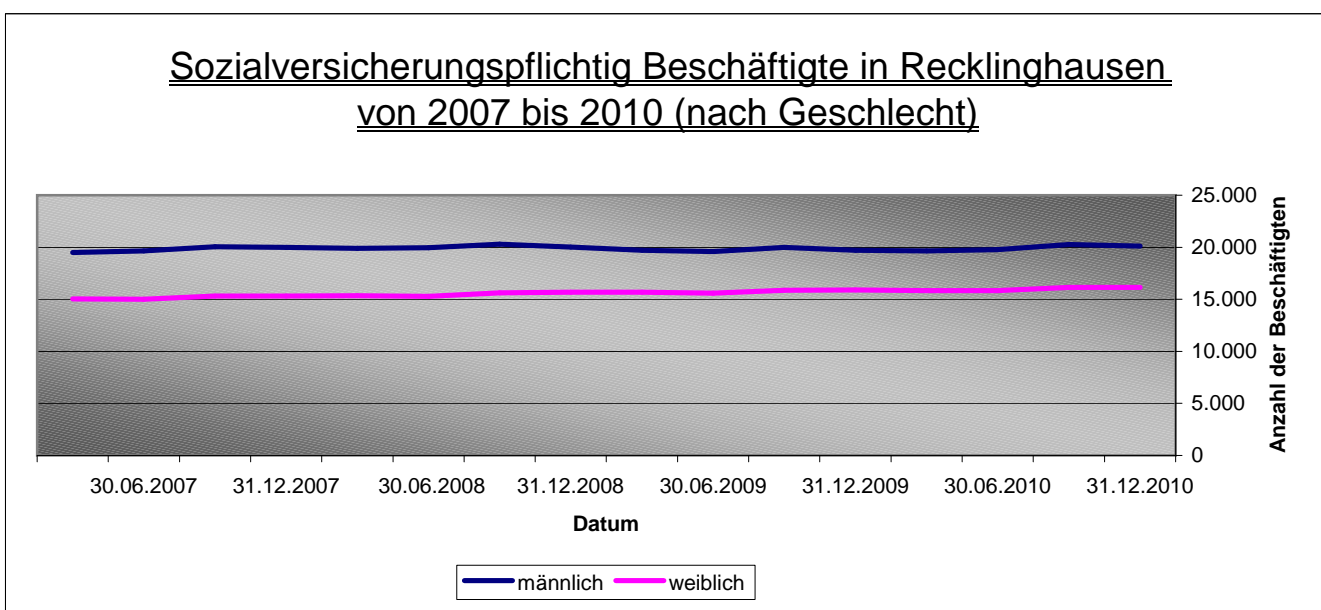
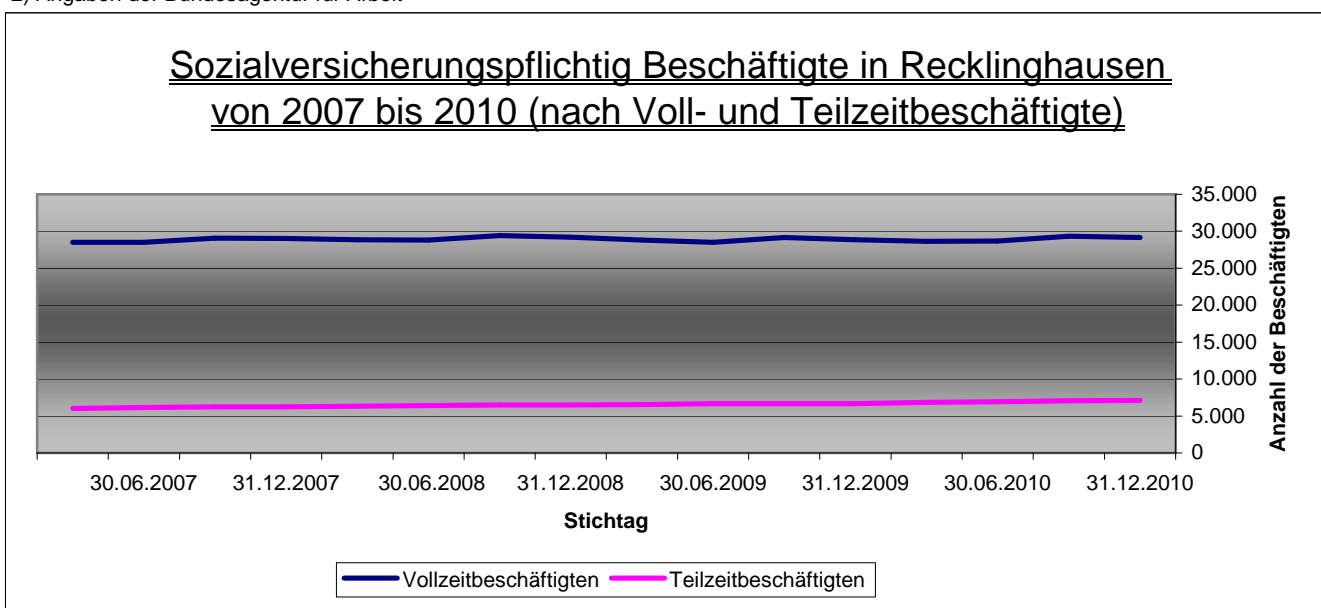


2) Angaben der Bundesagentur für Arbeit

2. Wirtschaft

Sozialversicherungspflichtig Beschäftigte Stadt Recklinghausen ²⁾					
nach Alter	31.12.2009	31.03.2010	30.06.2010	30.09.2010	31.12.2010
insgesamt	35.562	35.490	35.616	36.401	36.251
15 - 24 Jahre	4.012	3.842	3.685	4.137	4.042
25 - 54 Jahre	26.670	26.722	26.883	27.114	27.024
55 Jahre und älter	4.880	4.926	5.048	5.150	5.185
nach Vollzeit- / Teilzeitbeschäftigung					
Vollzeitbeschäftigung	28.858	28.633	28.661	29.327	29.139
Teilzeitbeschäftigung	6.691	6.835	6.934	7.057	7.091
nach Geschlecht					
Männlich	19.718	19.639	19.784	20.258	20.116
Weiblich	15.884	15.851	15.832	16.143	16.135

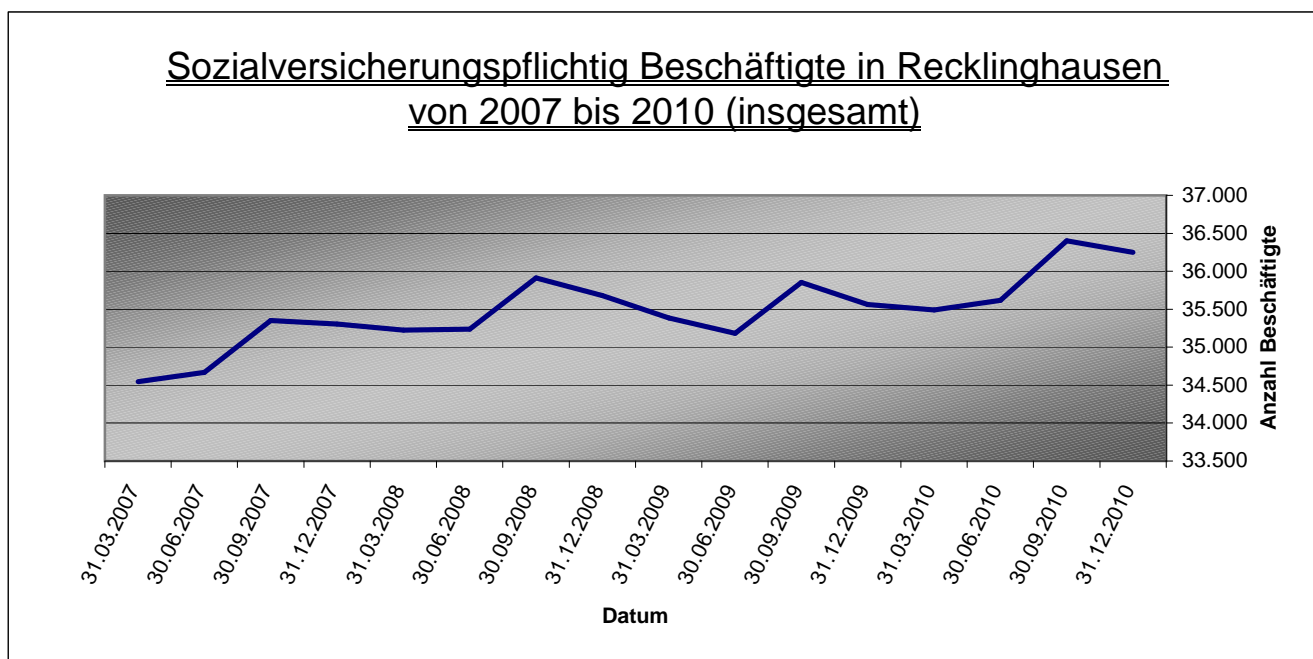
2) Angaben der Bundesagentur für Arbeit



2. Wirtschaft

Soziaversicherungspflichtig Beschäftigte Stadt Recklinghausen 2)					
nach Deutsche / Ausländer	31.12.09	31.03.10	30.06.10	30.09.10	31.12.10
Deutsche	33.178	33.040	33.155	33.834	33.712
Ausländer	2.372	2.430	2.445	2.551	2.515
Nach Wirtschaftszweigen					
Land- und Forstwirtschaft, Fischerei	76	75	70	71	64
Bergbau u. Gewinnung v. Steinen u. Erden	771	742	721	735	698
Verarbeitendes Gewerbe	5.649	5.597	5.605	5.701	5.726
Energieversorgung	342	339	345	353	356
WassVers, Abwasser/Abfall, Umweltver.	478	482	490	488	507
Baugewerbe	2.227	2.218	2.248	2.344	2.299
Handel; Instandhalt. U. Rep. V. Kfz	5.547	5.508	5.498	5.640	5.636
Verkehr und Lagerei	1.692	1.708	1.715	1.771	1.751
Gastgewerbe	840	838	850	897	895
Information u. Kommunikation	1.016	1.012	1.013	1.027	1.019
Finanz- u. Versicherungs-DL	1.192	1.186	1.168	1.200	1.211
Grundstücks- und Wohnungswesen	280	284	286	288	273
Freiberufl., wissensch. u. techn. DL	2.278	2.270	2.257	2.281	2.291
Sonstige wirtschaftliche DL	2.054	2.104	2.294	2.462	2.345
Öffentl. Verwalt., Verteidigung; Soz.vers.	2.931	2.933	2.931	2.915	2.895
Erziehung und Unterricht	1.491	1.471	1.423	1.432	1.453
Gesundheits- und Sozialwesen	5.396	5.424	5.402	5.523	5.585
Kunst, Unterhaltung und Erholung	332	343	346	328	323
Erbringung von sonstigen DL	934	916	913	906	884
PH m. Hauspers.: DL u. Herst. V. Waren	34	38	38	36	37
Exterritoriale Organisat. U. Körpersch.	*	*	-	-	-

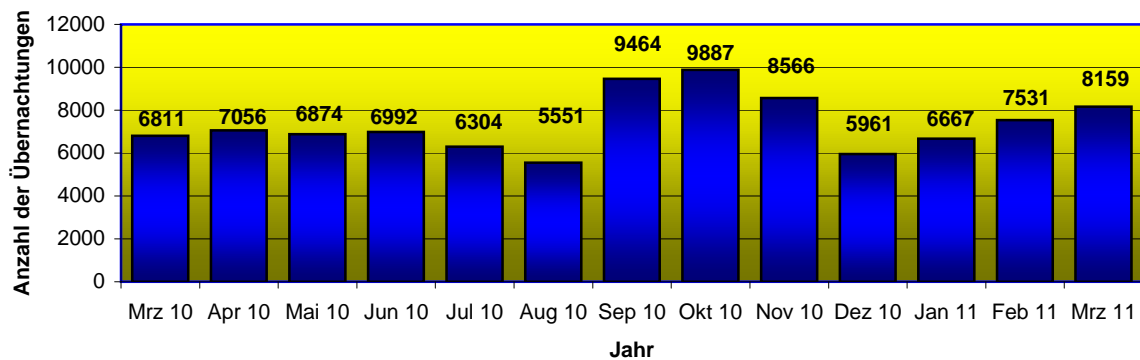
2) Angaben der Bundesagentur für Arbeit



2. Wirtschaft

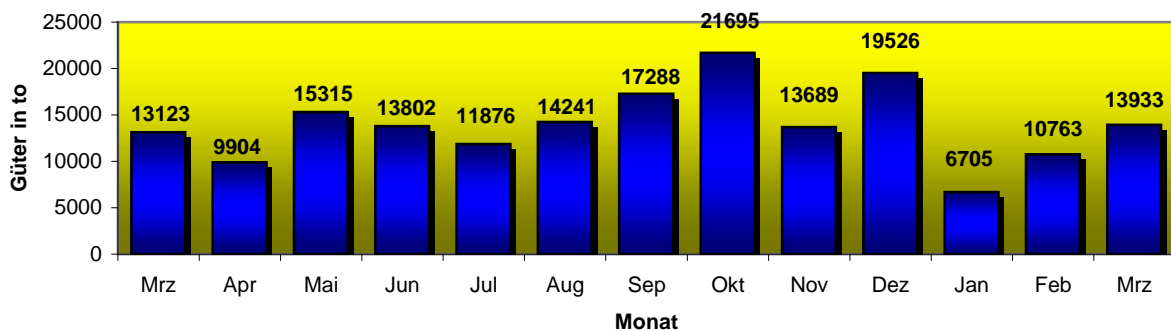
Fremdenverkehr in Recklinghausen 1)				
	2010	2011		
	Mrz	Jan	Feb	Mrz
Beherbergungsbetriebe	14	12	12	12
Anzahl der Betten	774	755	755	755
Neu angekommene Gäste	3.659	3.754	4.282	4.640
darunter Ausländer	399	613	571	740
Übernachtungen	6.811	6.667	7.531	8.159
darunter Ausländer	710	1.112	942	1.313
Bettenausnutzung in %	28,4	28,5	35,6	34,9
durchschnittliche Aufenthaltsdauer in Tagen	1,9	1,8	1,8	1,8

Anzahl der Übernachtungen in Recklinghausen
von Mrz 2010 bis Mrz 2011



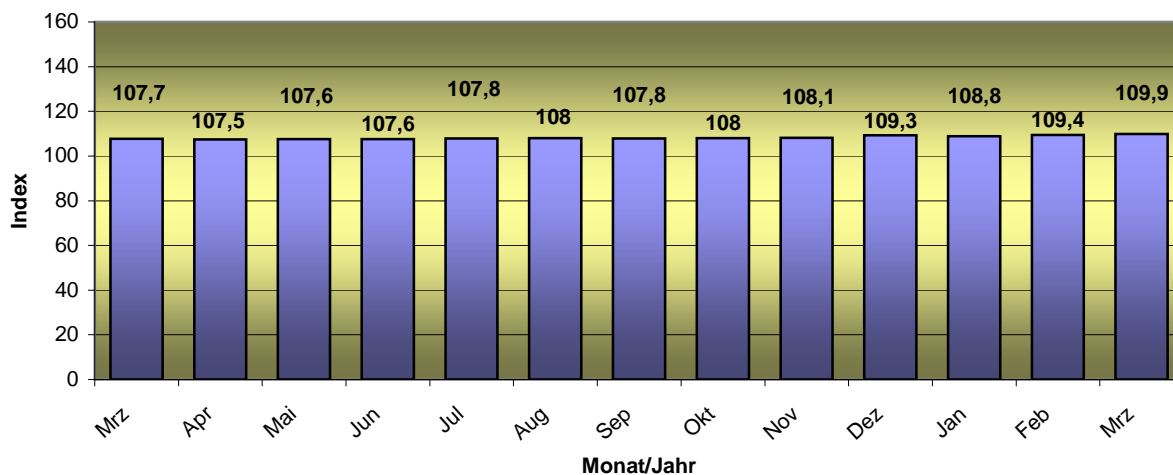
Hafenverkehr				
Merkmal	2010	2011		
	Mrz	Jan	Feb	Mrz
Angekommene Schiffe	9	6	10	14
Angekommene Güter in to	9.904	6.705	10.763	13.933

Angekommene Güter im Stadthafen Recklinghausen von
Mrz 2010 bis Mrz 2011 (in to)



2. Wirtschaft

Verbraucherpreisindex für die Gesamtlebenshaltung von
Mrz 2010 bis Mrz 2011 (Basisjahr 2005) ¹⁾



Preisindizes ¹⁾

	2010	2011		
	Mrz	Jan	Feb	Mrz
<i>Preisindex für die Lebenshaltung aller privaten Haushalte in Nordrhein - Westfalen (2005 = 100)</i>				
Gesamtlebenshaltung	107,7	108,8	109,4	109,9
Nahrungsmittel, Getränke	110,2	112,1	112,9	112,9
Alkoholische Getränke, Tabakwaren	113,4	112,7	111,6	112,8
Bekleidung, Schuhe	102,9	98,9	100,5	104,3
Wohnung, Wasser, Elektrizität, Gas u. andr. Brennstoffe	109,2	112,1	112,5	113,1
Hausrat und laufende Instandhaltung des Hauses	103,9	102,8	103,0	103,6
Gesundheitspflege	103,9	104,7	104,7	104,8
Verkehr	112,9	114,7	115,1	116,2
Nachrichtenübermittlung	88,5	86,6	86,4	86,2
Freizeit, Unterhaltung und Kultur	101,4	100,0	101,1	101,1
Bildungswesen	148,6	150,3	150,3	150,3
Beherbergungs- und Gaststättendienstleistungen	109,8	110,5	110,4	110,4
Andere Waren und Dienstleistungen	107,1	108,5	109,9	109,9

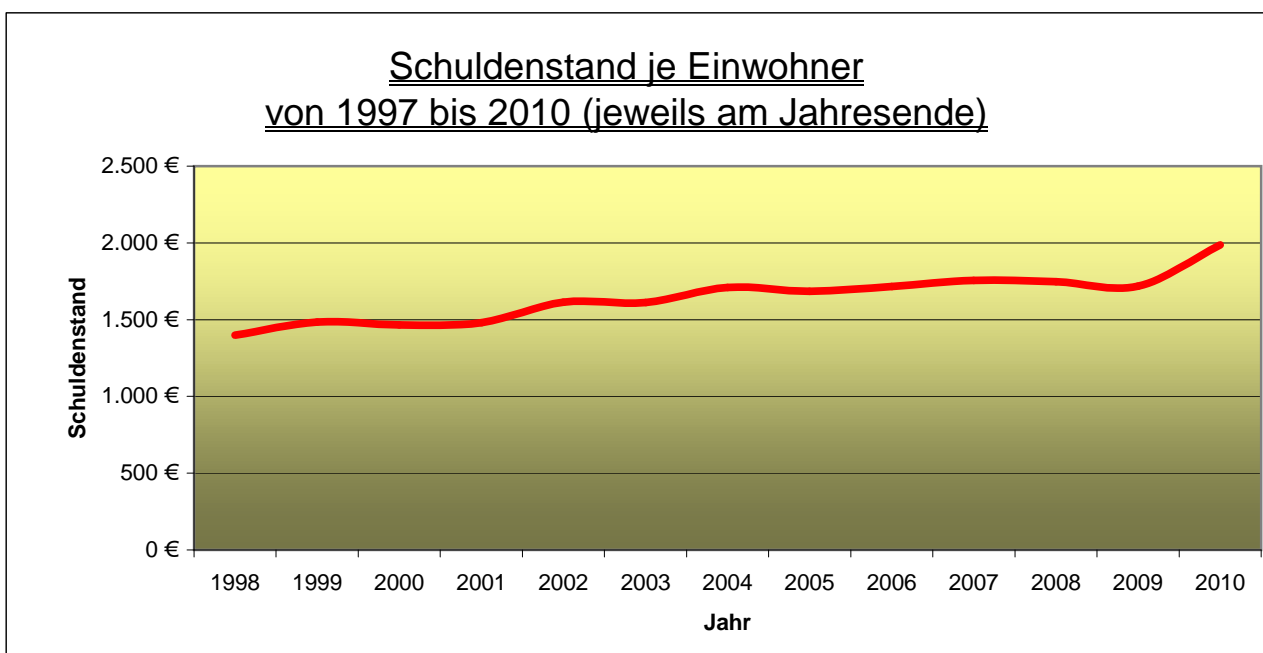
1) Angaben IT.NRW

3. Finanzen

Kassenmäßige Steuereinnahmen (in 1.000 Euro)		
	2010	2011
	1. Vierteljahr	1. Vierteljahr
Grundsteuer A	15	19
Grundsteuer B	3.725	4.032
Gewerbsteuer nach Ertrag und Kapital	6.651	7.852
Gemeindeanteil a.d. Einkommensteuer	279	0
Gemeindeanteil a.d. Umsatzsteuer	40	64
Sonstige Gemeindesteuern	318	388
insgesamt (brutto)	11.028	12.355
abzgl. Gewerbesteuerumlage	-568	-103
Steuereinnahmen insgesamt (netto)	10.460	12.252

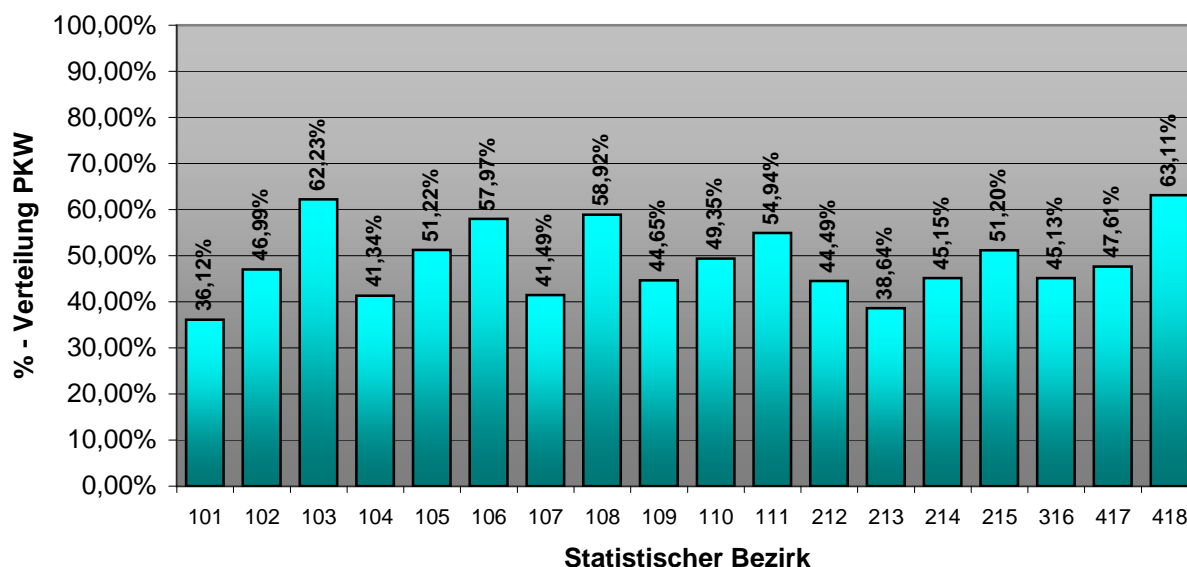
Hebesätze der Realsteuer (in v. H.)		
	2010	2011
	1. Vierteljahr	1. Vierteljahr
Grundsteuer A	285	285
Grundsteuer B	475	495
Gewerbsteuer nach Ertrag und Kapital	450	470

Schuldenstand (in 1.000 Euro)		
	2010	2011
	1. Vierteljahr	1. Vierteljahr
Schuldenstand insgesamt	205.493	236.750
Schuldenstand in Euro je Einwohner	1.705,61	1.976,05



4. Verkehr

Wieviele Einwohner besitzen ein PKW?
(nach statistischen Bezirken)



Fahrzeugbestand des Krafftahrtbundesamtes per 01.01.2011

Statistikbezirk	Krafträder	Privat		Nutz- fahrzeuge	Anhänger
		privat	gewerblich		
000	1	48	7	13	3
101 Innenstadt	62	605	136	37	28
102 Nordviertel	401	4280	274	121	226
103 Speckhorn/Bockholt	121	883	22	131	160
104 Ostviertel	431	4756	85	184	345
105 Westviertel	308	3695	274	159	219
106 Hochlar	345	3048	200	116	253
107 Paulusviertel	274	3112	307	346	284
108 Stuckenbusch	162	1457	50	87	142
109 Hillerheide	283	2797	526	348	394
110 Hillen	384	4761	161	230	274
111 Berghausen	28	228	70	58	77
212 Grullbad	246	2765	92	196	323
213 Süd	486	4987	305	385	432
214 König-Ludwig	548	5328	175	323	483
215 Röllinghausen	245	2068	10	69	199
316 Hochlarmark	431	4645	40	171	352
417 Suderwich	588	5536	136	201	474
418 Essel	29	284	1	43	69
Stadt Recklinghausen gesamt	5.373	55.283	2.871	3.218	4.737

Hinweis: Der Bezirk "000" enthält Fahrzeuge, die aufgrund des vorliegenden Strassenverzeichnisses nicht zugeordnet werden konnten

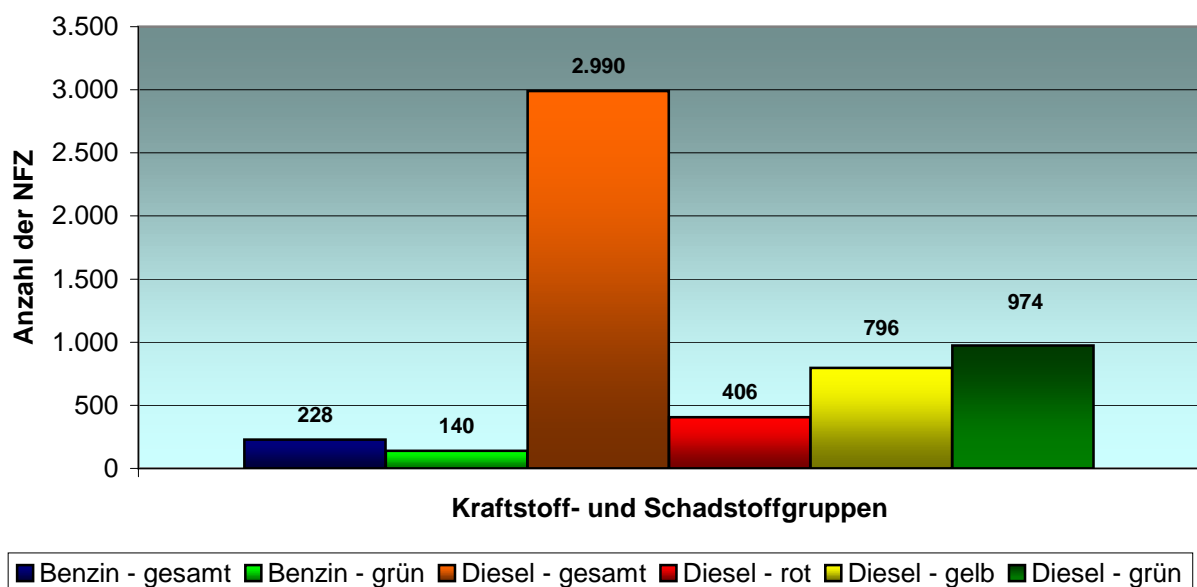
4. Verkehr

Fahrzeugbestand per 01.01.11 nach Kraftstoff- und Schadstoffgruppen hier: Nutzfahrzeuge

Statistikbezirk	NFZ Benzin + sonstige Kraftstoffe		Diesel			
	gesamt	4 - grün	gesamt	2 - rot	3- gelb	4 - grün
000	1	1	12	2	2	2
101 Innenstadt	5	3	32	5	7	18
102 Nordviertel	18	12	103	19	19	30
103 Speckhorn/Bockholt	5	1	126	14	21	15
104 Ostviertel	16	10	168	25	31	78
105 Westviertel	20	10	139	22	31	52
106 Hochlar	10	9	106	14	14	26
107 Paulusviertel	17	14	329	40	98	112
108 Stuckenbusch	5	3	82	14	17	19
109 Hillerheide	17	12	331	59	89	134
110 Hillen	13	2	217	27	46	51
111 Berghausen	1	1	57	7	10	9
212 Grullbad	8	5	188	18	54	80
213 Süd	27	20	358	30	127	126
214 König-Ludwig	29	16	294	38	113	74
215 Röllinghausen	7	4	62	8	13	15
316 Hochlarmark	10	7	161	30	44	67
417 Suderwich	16	8	185	31	53	53
418 Essel	3	2	40	3	7	13
Stadt Recklinghausen gesamt	228	140	2.990	406	796	974

Hinweis: Der Bezirk "000" enthält Fahrzeuge, die aufgrund des vorliegenden Strassenverzeichnisses nicht zugeordnet werden konnten

Nutzfahrzeuge in Recklinghausen nach Kraftstoff- und Schadstoffgruppen zum 01.01.2011



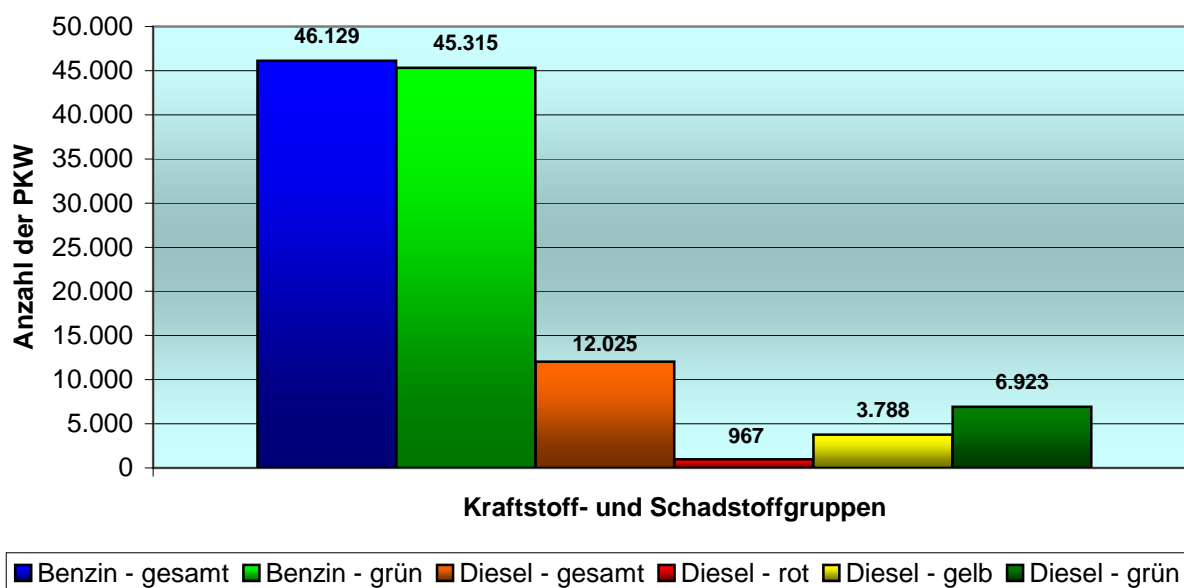
4. Verkehr

Fahrzeugbestand per 01.01.11 nach Kraftstoff- und Schadstoffgruppen hier: PKW

Statistikbezirk	PKW Benzin + sonstige Kraftstoffe		Diesel			
	gesamt	4 - grün	gesamt	2 - rot	3- gelb	4 - grün
000	38	37	17	2	4	11
101 Innenstadt	556	540	185	8	47	123
102 Nordviertel	3.690	3.608	864	68	267	501
103 Speckhorn/Bockholt	662	636	243	17	76	139
104 Ostviertel	3.910	3.851	931	72	342	500
105 Westviertel	3.087	3.017	882	65	237	559
106 Hochlar	2.536	2.499	712	31	163	504
107 Paulusviertel	2.573	2.536	846	63	260	496
108 Stuckenbusch	1.161	1.148	346	24	100	213
109 Hillerheide	2.465	2.411	858	53	207	571
110 Hillen	3.981	3.936	941	71	292	541
111 Berghausen	198	195	100	9	33	58
212 Grullbad	2.303	2.251	554	65	195	281
213 Süd	4.263	4.180	1.029	112	341	546
214 König-Ludwig	4.486	4.405	1.017	96	332	552
215 Röllinghausen	1.687	1.663	391	26	145	211
316 Hochlarmark	3.824	3.767	861	92	339	409
417 Suderwich	4.514	4.441	1.158	85	378	659
418 Essel	195	194	90	8	30	49
Stadt Recklinghausen gesamt	46.129	45.315	12.025	967	3.788	6.923

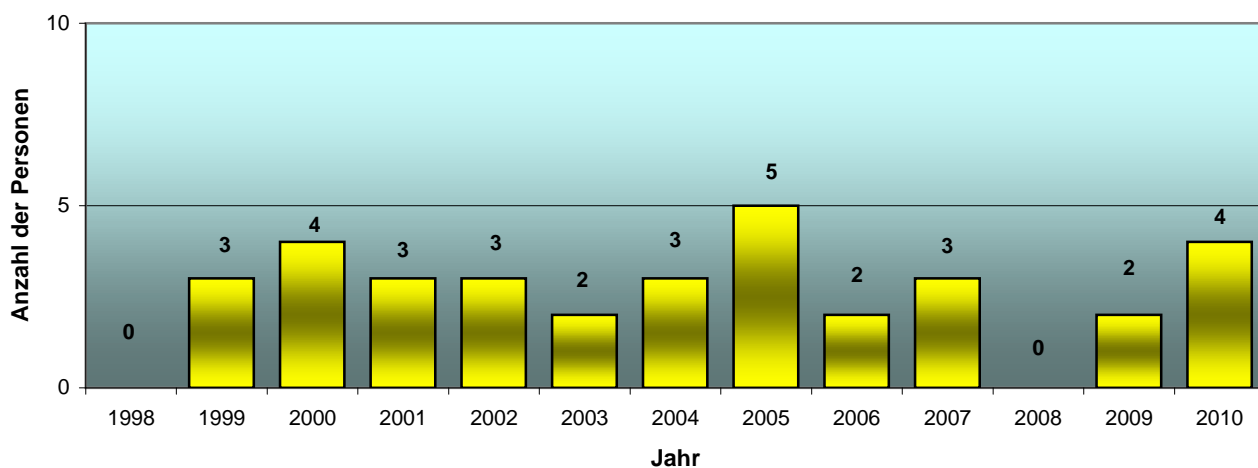
Hinweis: Der Bezirk "000" enthält Fahrzeuge, die aufgrund des vorliegenden Strassenverzeichnisses nicht zugeordnet werden konnten

PKW- Bestand in Recklinghausen nach Kraftstoff- und
Schadstoffgruppen zum 01.01.2011



4. Verkehr

Getötete Personen im Straßenverkehr im Bereich der Stadt
Recklinghausen von 1998 bis 2010³⁾



Straßenverkehr

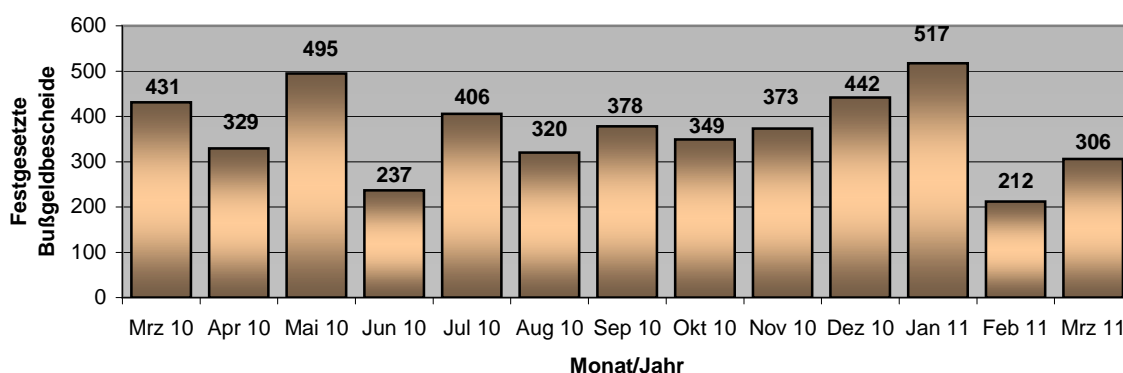
	2010	2011		
	Mrz	Jan	Feb	Mrz
Straßenverkehrsunfälle insgesamt	310	297	281	287
mit Personenschäden	22	20	15	15
mit Kindern unter 15 Jahren	-	2	2	-
Verletzte Personen	30	33	19	16
Getötete Personen	1	-	-	-
<u>Hauptunfallursachen</u>				
Alkohol beim Fahrzeugführer	5	4	4	7
Geschwindigkeit	5	10	4	6
zu geringer Abstand	4	5	4	2
Überholen	2	2	1	-
Vorfahrt, Vorrang	7	9	10	4
Abbiegen, Wenden	28	20	17	23
Falsches Verhalten gegenüber Fußgängern	4	3	1	2
Falsches Verhalten von Fußgängern	4	4	2	-

3) Polizeipräsidium Recklinghausen - unbereinigste Angaben !!!!

5. Öffentliche Sicherheit und Ordnung

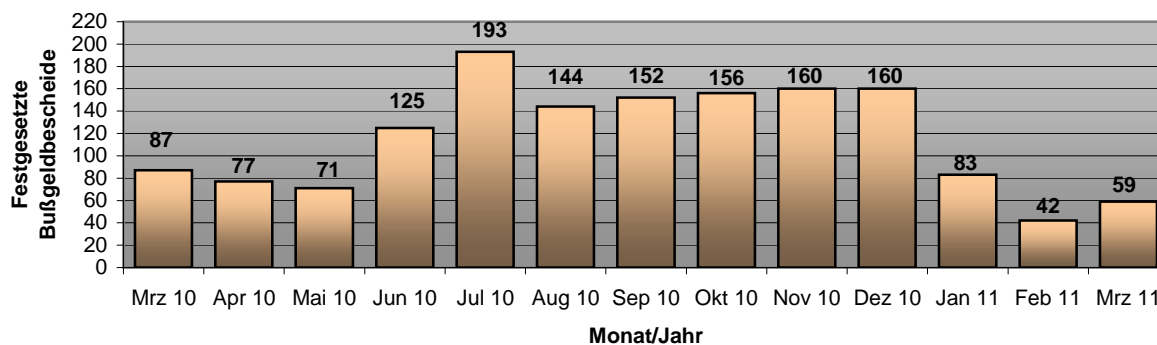
Ruhender Verkehr				
	2010	2011		
	Mrz	Jan	Feb	Mrz
Verwarnungen mit Verwarnungsgeld	4.520	3.257	3.843	4.492
Festgesetzte Bußgeldbescheide	431	517	212	306

Ruhender Verkehr: Festgesetzte Bußgeldbescheide
von Mrz 2010 bis Mrz 2011



Fließender Verkehr				
	2010	2011		
	Mrz	Jan	Feb	Mrz
Verwarnungen mit Verwarnungsgeld	633	569	651	706
Festgesetzte Bußgeldbescheide	87	83	42	59

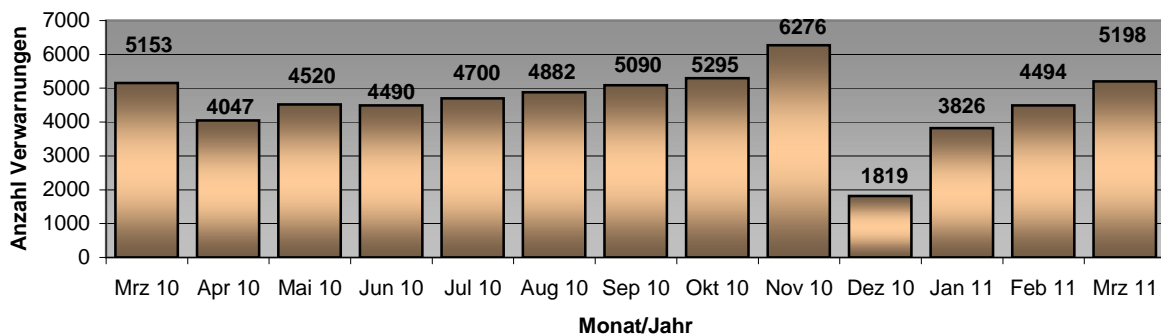
Fließender Verkehr: Festgesetzte Bußgeldbescheide
von Mrz 2010 bis Mrz 2011



5. Öffentliche Sicherheit und Ordnung

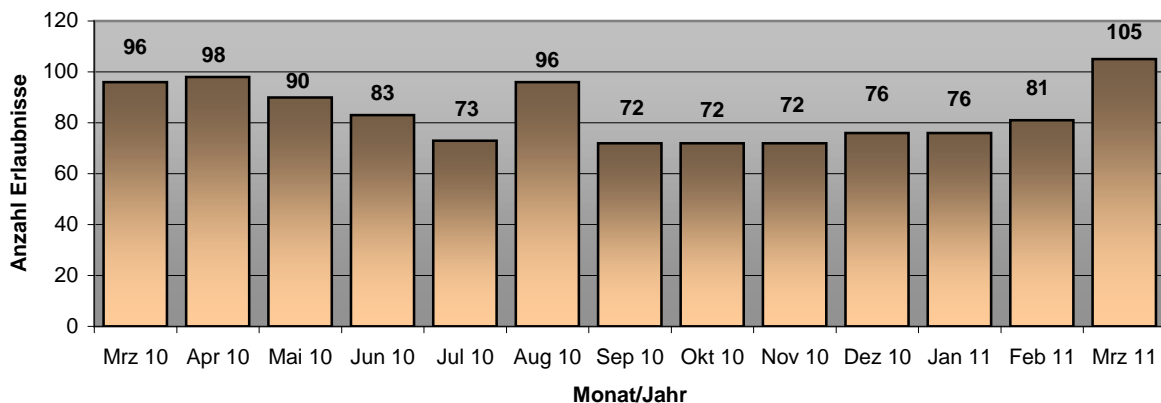
Gesamtangaben für ruhenden und fließenden Verkehr				
	2010	2011		
	Mrz	Jan	Feb	Mrz
Verwarnungen mit Verwarnungsgeld	5.153	3.826	4.494	5.198
Festgesetzte Bußgeldbescheide	518	600	254	365

Verwarnungen mit Verwarnungsgeld von Mrz 2010 bis Mrz 2011



Erlaubnisse				
	2010	2011		
	Mrz	Jan	Feb	Mrz
Gewerbeanmeldungen	96	76	81	105
Ausgestellte Reisegewerbekarten	3	-	2	4
Erteilte Schankerlaubnisse	2	3	5	7
Ausgestellte Fischereischeine	50	80	38	46

Gewerbeanmeldungen von Mrz 2010 bis Mrz 2011



5. Öffentliche Sicherheit und Ordnung

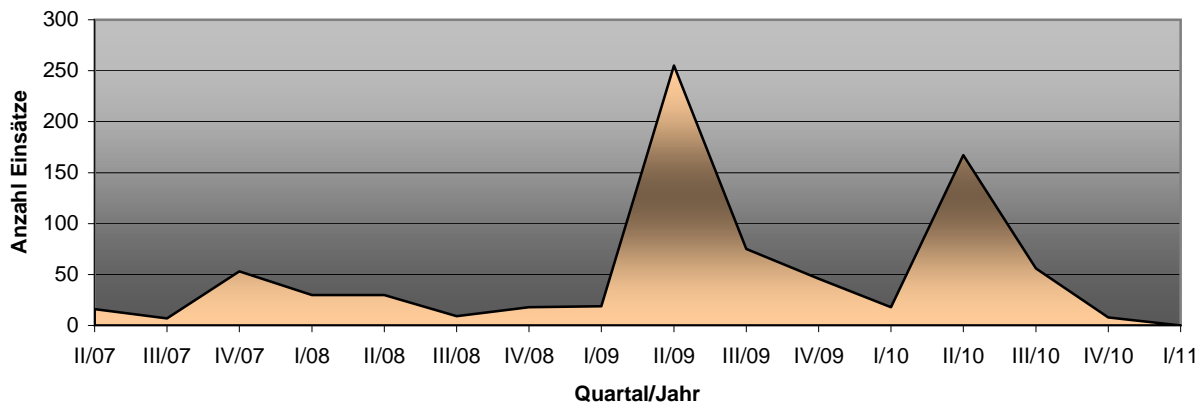
Statistik Feuerwehr - Anzahl der Einsätze pro Einsatzart

	2010	2011
	1. Quartal	1. Quartal
Brandeinsätze	54	68
Brandmeldeanlagen	41	25
Einsatz übergeben	796	897
Explosion	21	-
GSG/Oel	46	15
Unwetter/Sturm	10	8
Gas	2	12
DB	4	-
Verkehrsunfälle	30	8
sonstige technische Hilfe	55	27
Person in Not	22	60
Tier in Not	-	25
Strahlenschutz	-	-
Wasser-/ Eisrettung	59	-
Sondermaßnahmen	1140	30
Gesamt		1.175

Statistik Rettungsdienst - Anzahl der Einsätze pro Einsatzart

	2010	2011
	1. Quartal	1. Quartal
Rettungseinsätze	2.013	1.889
Sondermaßnahmen	103	106
Sondereinsätze	-	1
Mannöver	1	-
überörtliche Hilfe	-	1
Krankentransporte	1.878	1.708
Infektion / Pandemie	-	-
Gesamteinsätze	3.995	3.705

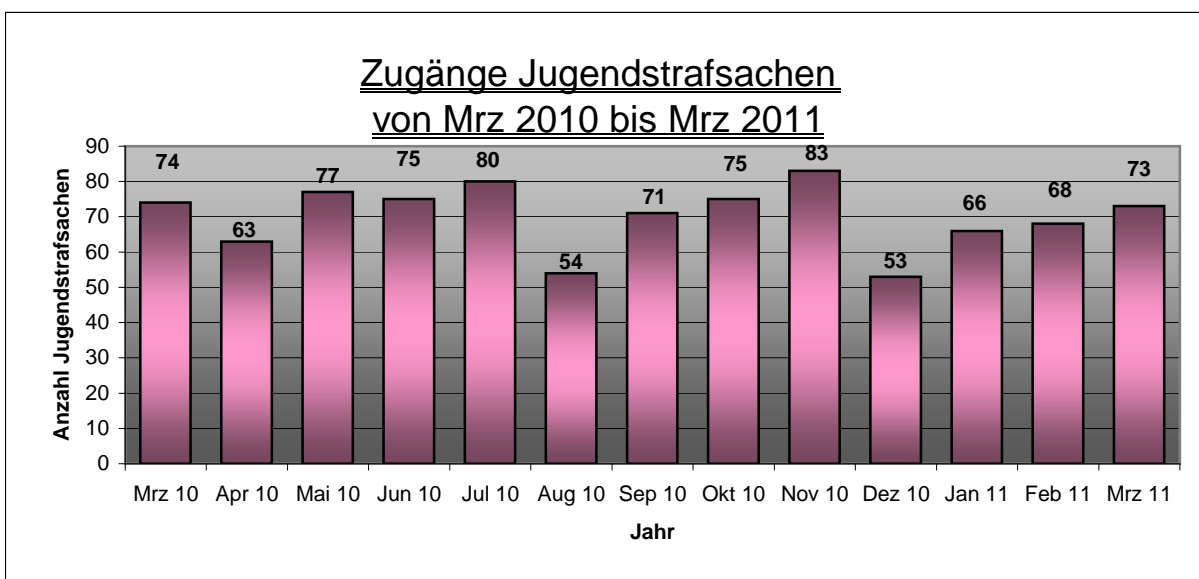
Einsätze der Fw der Stadt Recklinghausen bei Unwetter/Sturm-Einsätzen vom II. Quartal 2007 bis zum I. Quartal 2011



6. Jugend

Beistandschaften, Betreuung für Erwachsene				
	2010	2011		
	Mrz	Jan	Feb	Mrz
Anzahl der Beistandschaften	807	784	783	778
Schwebende Vaterschaftsfeststellungen	16	16	16	15
Schwebende Unterhaltsprozesse	18	19	18	19
Beurkundete Sorgeerklärungen	22	23	16	10
Verfahren nach dem BtG	37	41	43	53
Patientenverfügungen	9	75	61	46

Jugend- und Familienhilfe				
	2010	2011		
	Mrz	Jan	Feb	Mrz
Hilfen für seelisch behinderte junge Menschen	11	14	14	14
Betreutes Wohnen für Minderjährige	8	14	14	16
Betreutes Wohnen für Volljährige	5	4	5	7
Unterbringung in Pflegefamilien	115	117	118	117
Erziehungsbeistandschaften	44	96	98	101
Flexible Erziehungshilfe	19	25	24	24
Unterbringung im Mutter-Kind-Heim (§19)	3	5	5	5
Minderjährige in Heimen	87	75	74	72
Volljährige in Heimen	2	2	1	1
Inobhutnahmen	2	2	3	2
Intensive Soziale Einzelbetreuung	40	42	41	41
Soziale Gruppenarbeit	33	34	35	35
Sozialpädagogische Familienhilfe	124	71	68	68
Unterbringung in Tagesgruppen	26	22	23	23
Jugendstrafsachen (Zugänge)	74	66	68	73



7. Soziales

Einrichtung/ Personenkreise	Relevante Angebotseinheiten bzw. Anzahl	IV. Quartal 2010	I. Quartal 2011	Träger / Zuständigkeit
Altenhilfe	Personen			
Alter von 60 bis 64		7.333	7.477	
Alter von 65 bis 74		12.869	12.725	
Alter von 75 bis 79		5.006	5.018	
Alter über 80		7.054	7.043	
Gesamt über 60		32.262	32.263	
Altenheime	Plätze gesamt	1.407	1.407	12 Heime; 11 Träger, davon 1 kommunal
Seniorenclubs/ Altentagesstätten	Anzahl	41	38	35 kirchliche und 7 sonstige Träger
Wohneinrichtungen für Behinderte	Platzzahlen	246	246	Caritasverband; Diakonisches Werk; Ev. Johanneswerk e.V.; Lebenshilfe e.V.
Arbeitseinrichtungen für Behinderte	Platzzahlen	668	668	Diakonisches Werk
Obdachlosenunterkünfte	Untergebrachte Personen	5	7	kommunal
Forsthaus	Untergebrachte Personen	8	4	Diakonisches Werk
Flüchtlinge/Asylbewerber	Untergebrachte Personen	141	133	kommunal
Dezentrale Unterbringung von Flüchtlingen	Untergebrachte Personen	240	240	Wohnungswirtschaft
SGB XII (Sozialhilfe)	Leistungsempfänger	1.843	1.833	kommunal
AsylbLG	Personen	374	367	kommunal

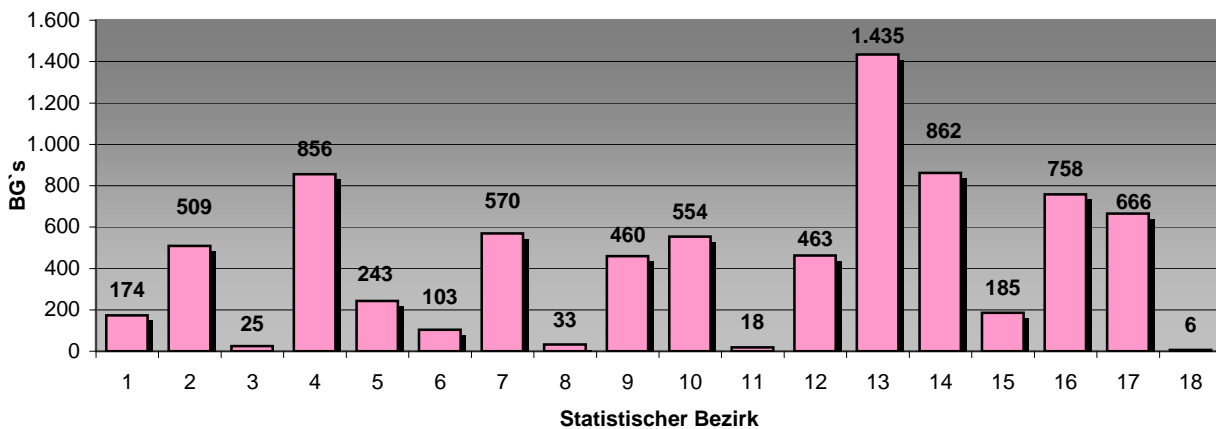
* Es handelt sich um den Quartalsmittelwert

7. Soziales

Anzahl der BG`s, die Leistungen nach dem SGB II (Hartz IV) erhalten ⁴⁾				
	2010	2010	2010	2010
	Mrz	Jun	Sep	Dez
101 Innenstadt	176	172	173	174
102 Nordviertel	521	520	508	509
103 Speckhorn/Bockholt	23	25	25	25
104 Ostviertel	835	830	843	856
105 Westviertel	241	244	244	243
106 Hochlar	106	108	108	103
107 Paulusviertel	555	566	578	570
108 Stuckenbusch	29	28	28	33
109 Hillerheide	466	457	460	460
110 Hillen	562	565	555	554
111 Berghausen	18	18	18	18
212 Grullbad	488	486	473	463
213 Süd	1.446	1.455	1.449	1.435
214 König-Ludwig	885	901	874	862
215 Röllinghausen	199	194	187	185
316 Hochlarmark	781	793	773	758
417 Suderwich	689	693	683	666
418 Essel	6	5	7	6
Stadt Recklinghausen insgesamt	8.026	8.060	7.986	7.920

4) Angaben der BA - Unbereinigt

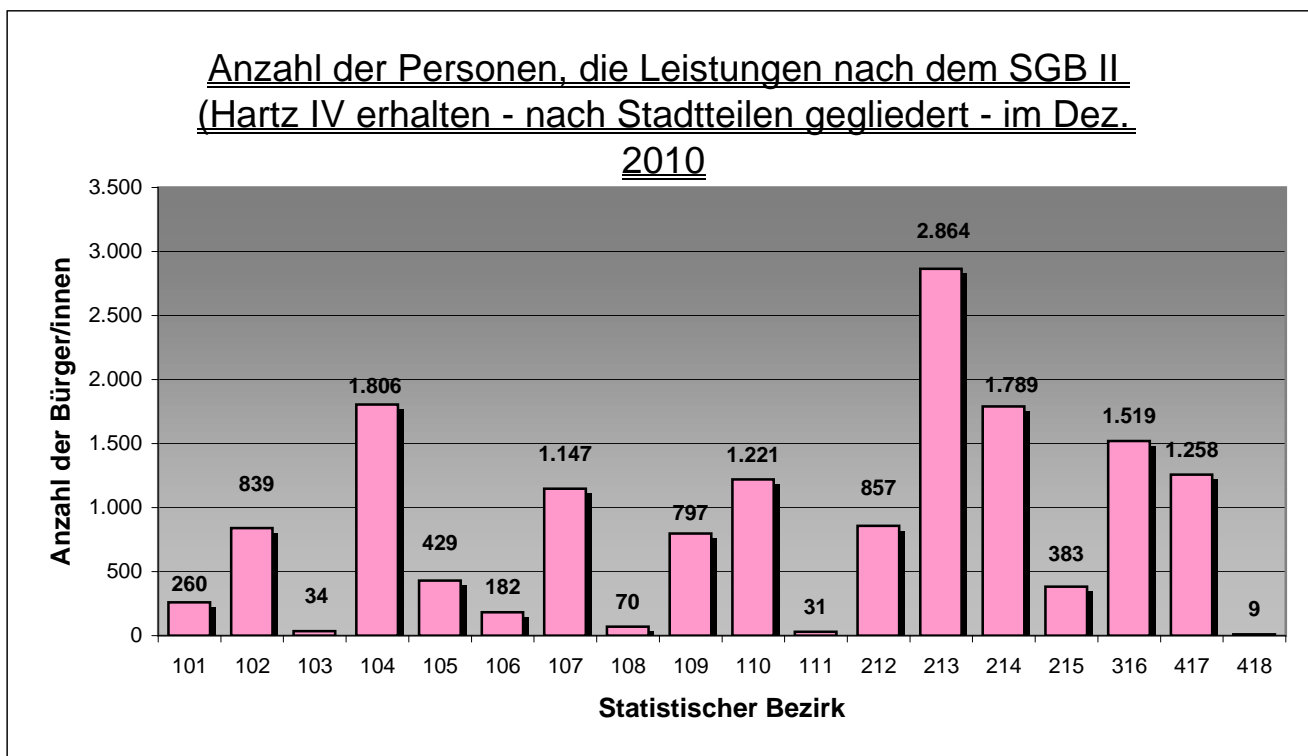
Anzahl der Bedarfsgemeinschaften, die Leistungen nach dem SGB II (Hartz IV) erhalten - nach Stadtteilen gegliedert - im Dez. 2010



7. Soziales

Anzahl der Personen, die Leistungen nach dem SGB II (Hartz IV) erhalten ⁴⁾				
	2009	2010	2010	2010
	Mrz	Jun	Sep	Dez
101 Innenstadt	261	259	266	260
102 Nordviertel	852	847	846	839
103 Speckhorn/Bockholt	34	34	32	34
104 Ostviertel	1.779	1.805	1.797	1.806
105 Westviertel	443	446	437	429
106 Hochlar	197	196	196	182
107 Paulusviertel	1.162	1.170	1.169	1.147
108 Stuckenbusch	65	62	61	70
109 Hillerheide	836	807	810	797
110 Hillen	1.222	1.246	1.223	1.221
111 Berghausen	27	27	28	31
212 Grullbad	922	922	881	857
213 Süd	2.897	2.899	2.883	2.864
214 König-Ludwig	1.868	1.889	1.812	1.789
215 Röllinghausen	442	411	396	383
316 Hochlarmark	1.599	1.609	1.564	1.519
417 Suderwich	1.309	1.310	1.286	1.258
418 Essel	7	5	10	9
Stadt Recklinghausen insgesamt	15.922	15.944	15.697	15.495

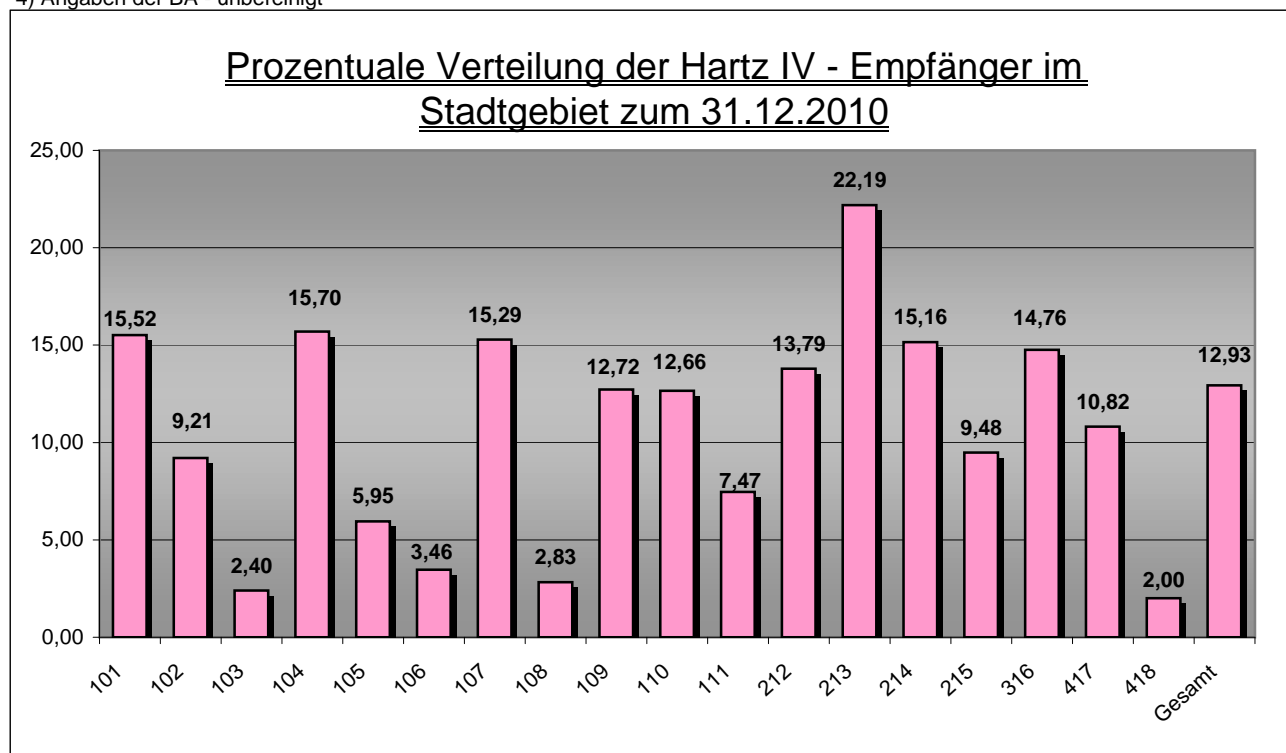
4) Angaben der BA - Unbereinigt



7. Soziales

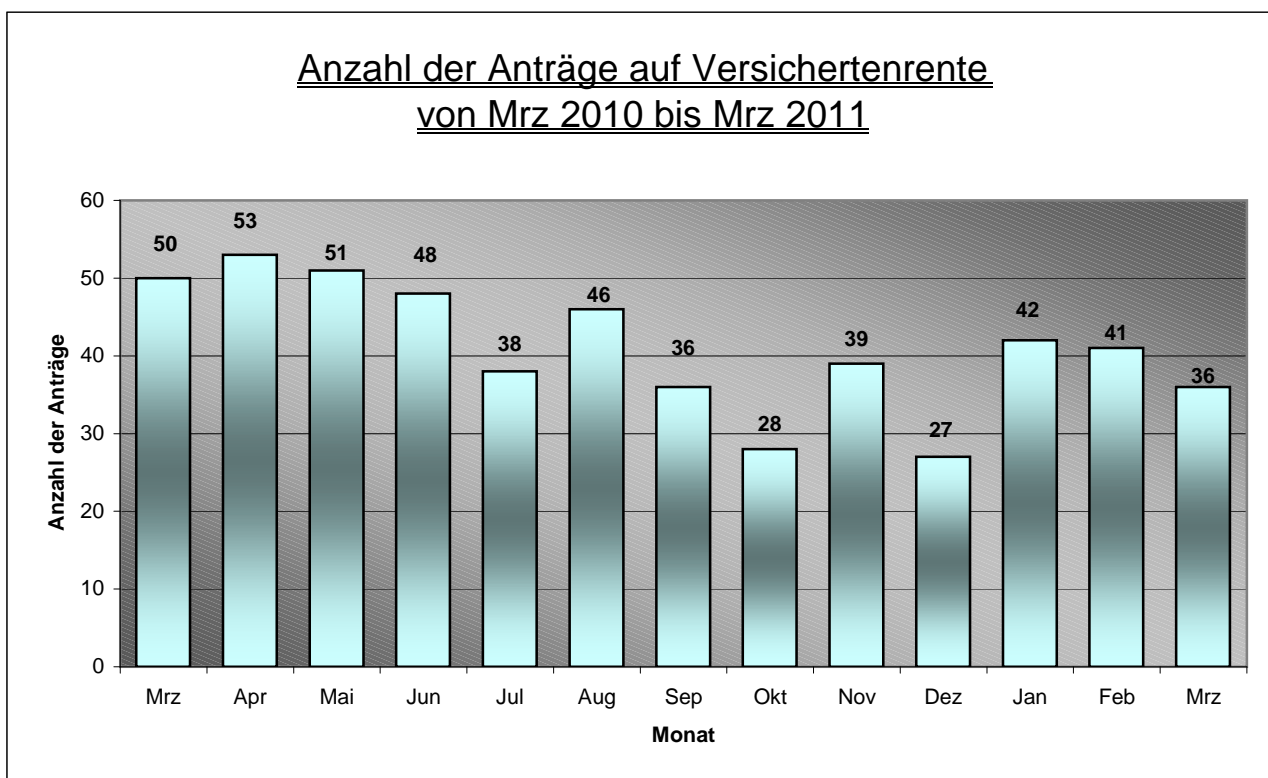
Prozentuale Verteilung der Hartz IV - Empfänger im Stadtgebiet zum 31.12. 4				
		Einwohner	Hartz IV - Empfänger	Quote
101	Innenstadt	1.675	260	15,52%
102	Nordviertel	9.108	839	9,21%
103	Speckhorn/Bockholt	1.419	34	2,40%
104	Ostviertel	11.505	1.806	15,70%
105	Westviertel	7.214	429	5,95%
106	Hochlar	5.258	182	3,46%
107	Paulusviertel	7.501	1.147	15,29%
108	Stuckenbusch	2.473	70	2,83%
109	Hillerheide	6.264	797	12,72%
110	Hillen	9.647	1.221	12,66%
111	Berghausen	415	31	7,47%
212	Grullbad	6.215	857	13,79%
213	Süd	12.907	2.864	22,19%
214	König-Ludwig	11.800	1.789	15,16%
215	Röllinghausen	4.039	383	9,48%
316	Hochlarmark	10.292	1.519	14,76%
417	Suderwich	11.628	1.258	10,82%
418	Essel	450	9	2,00%
Gesamt Stadt Recklinghausen		119.810	15.495	12,93%

4) Angaben der BA - unbereinigt



8. Sozialversicherungen / Rentenversicherungen

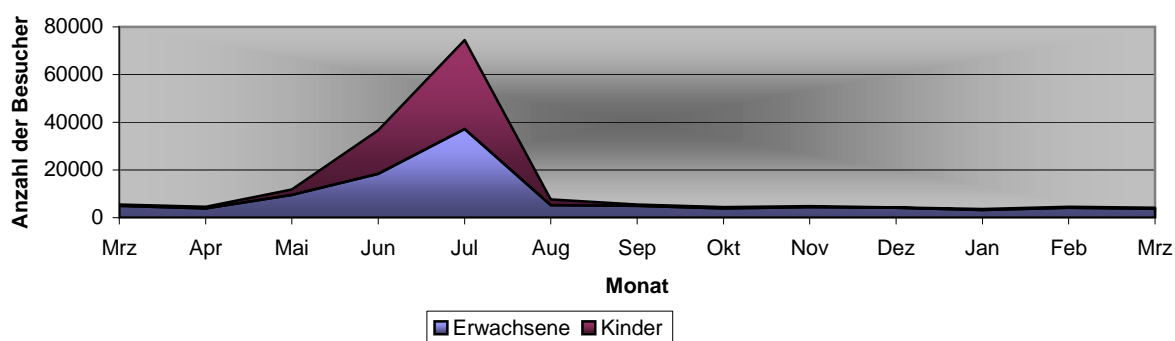
Rentenversicherungen				
	2010	2011		
	Mrz	Jan	Feb	Mrz
Anträge auf Versichertenrente	50	42	41	36
Witwen-/Witwerrente	19	22	14	15
Waisenrente	5	2	1	3
Amtshilfeersuchen	19	20	18	14
Zeugenerklärungen	-	-	-	1
Reha-Anträge	-	-	-	-
VBL	6	8	-	5



9. Sport

Besucherstatistik Bäder				
	2010	2011		
	Mrz	Jan	Feb	Mrz
Hallen- und Freibäder	4.929	3.569	4.531	4.218
Besucher ¹⁾				
davon Erwachsene	4.354	3.190	4.111	3.773
Kinder / Jugendliche	575	379	420	445

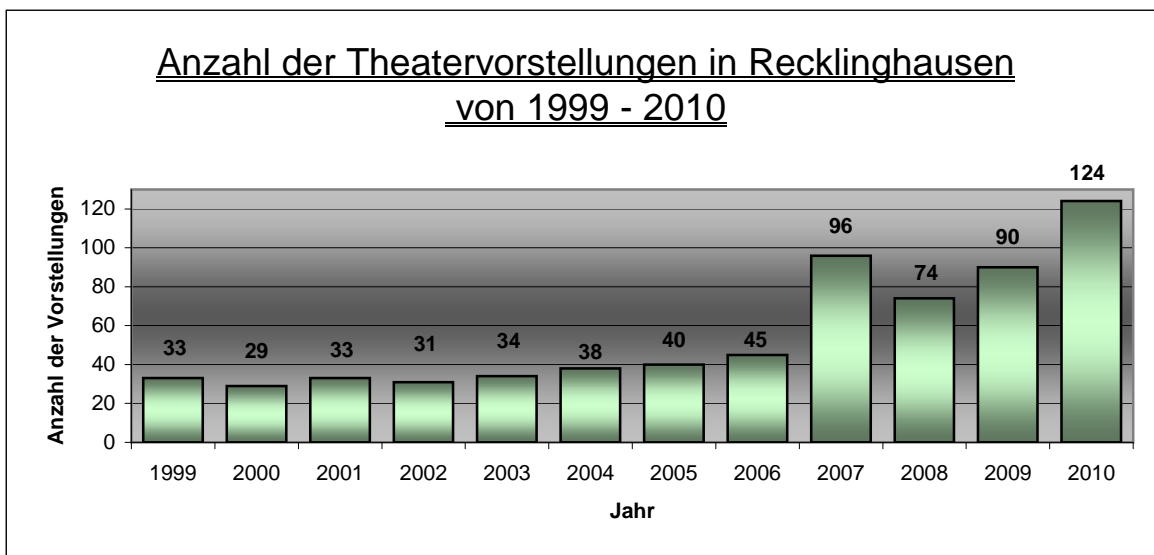
Schwimmbadbesucher in Recklinghausen
von Mrz 2010 bis Mrz 2011



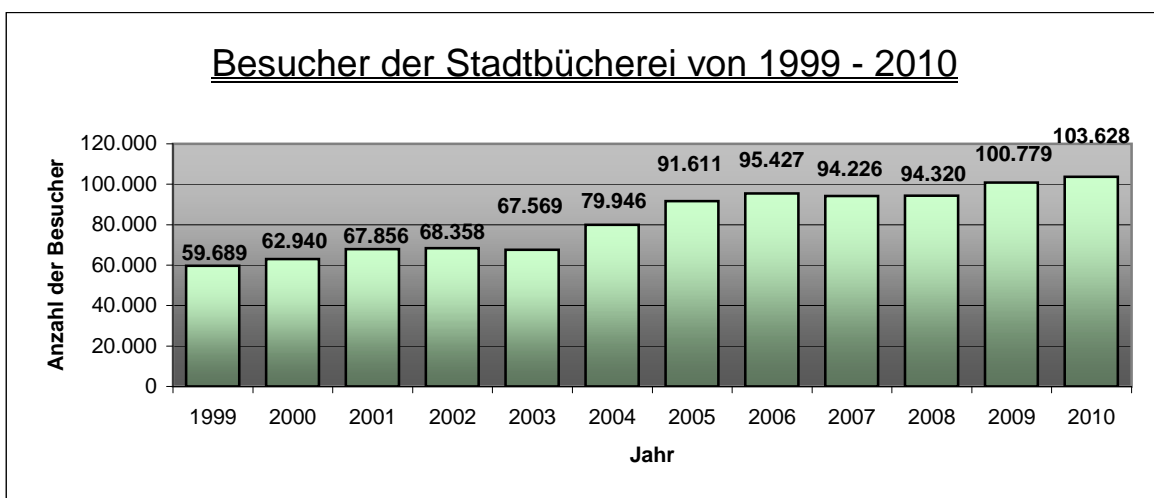
Mitgliederentwicklung in Sportvereinen von 2009 bis 2010				
Alter	2009		2010	
	männlich	weiblich	männlich	weiblich
0 - 6 Jahre	915	822	940	752
7 - 14 Jahre	3.774	2.491	3.662	2.529
15 - 18 Jahre	1.547	883	1.573	915
19 - 26 Jahre	1.859	805	1.861	753
27 - 40 Jahre	2.484	1.413	2.596	1.307
41 - 60 Jahre	4.885	2.864	4.815	2.877
über 60 Jahre	2.776	2.020	2.818	2.151
Gesamt	18.240	11.298	18.265	11.284
davon Jugendliche	6.236	4.196	6.175	4.196

10. Kultur

Theater		
	2010	2011
	1. Vierteljahr	1. Vierteljahr
Theatervorstellungen	22	12
Besucher / Zuschauer	11.239	5.440
Kinder- u. Jugendtheater	19	12
Besucher / Zuschauer	2.200	1.565

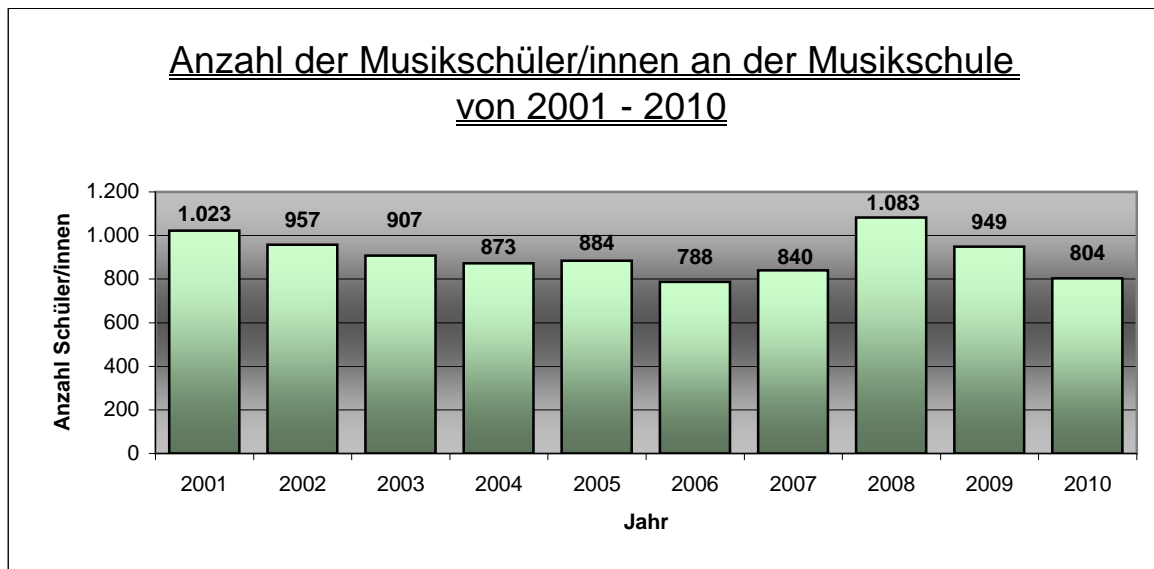


Stadtbücherei		
	2010	2011
	1. Vierteljahr	1. Vierteljahr
Medienbestand	72.574	78.869
Besucher	29.436	28.933
Entleihungen	55.672	61.484



10. Kultur

Musikschule		
	2010	2011
	1. Vierteljahr	1. Vierteljahr
Musikschüler	811	755
Schüler (Projekt "Jedem Kind ein Instrument")	969	1.357
Lehrkräfte	28	32
Honorarkräfte	6	5



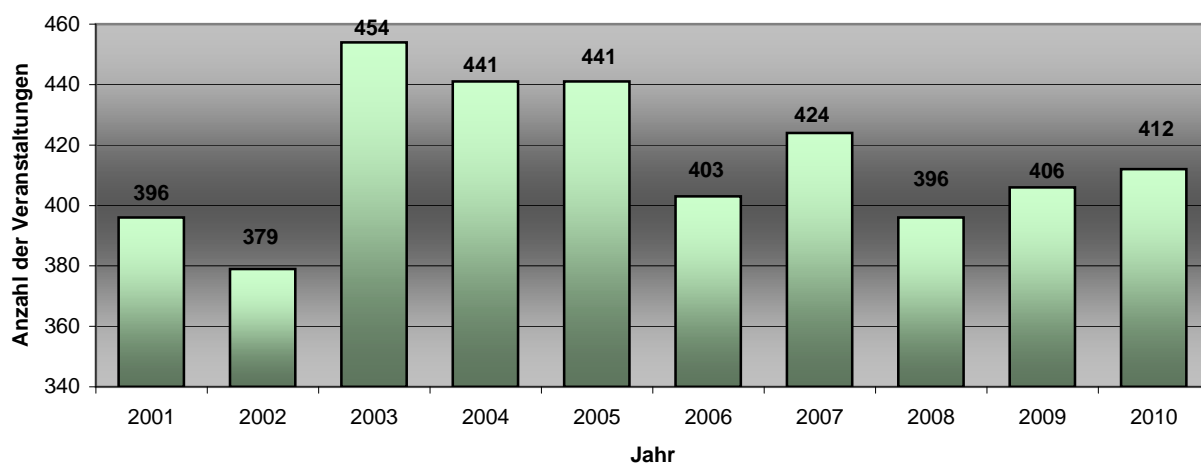
Konzerte		
	2010	2011
	1. Vierteljahr	1. Vierteljahr
<u>Konzertvormiete</u>		
Vorstellungen	3	3
Besucher / Zuschauer	1.986	1.984
<u>Kammerkonzerte</u>		
Vorstellungen	8	9
Besucher / Zuschauer	769	1.210
<u>Chor- und Stadteilkonzerte</u>		
Vorstellungen	6	5
Besucher / Zuschauer	1.981	1.653
<u>Schüler- und Kinderkonzerte</u>		
Vorstellungen	1	1
Besucher / Zuschauer	589	781

Stadtarchiv		
	2010	2011
	1. Vierteljahr	1. Vierteljahr
Benutzungen	1.081	1.028
Archivalienzugänge (ohne Bücher)	244	1.006
Bibliotheksbestand	34.541	35.105

10. Kultur

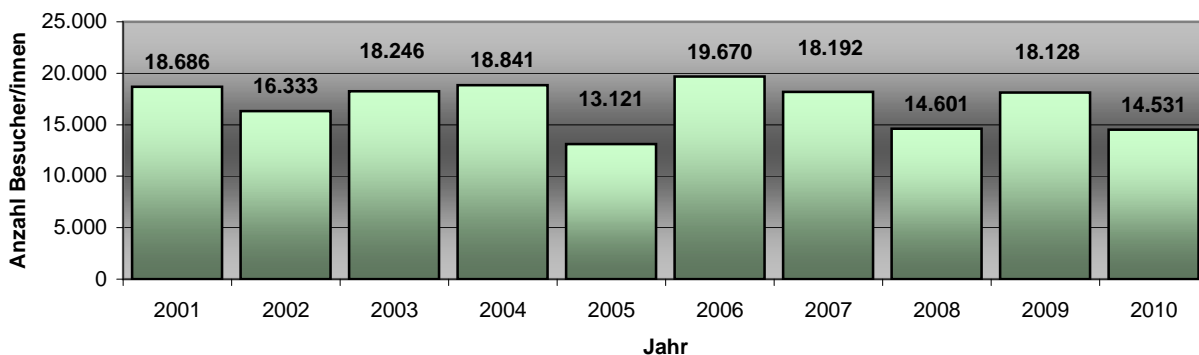
Westfälische Volkssternwarte und Planetarium		
	2010	2011
	1. Vierteljahr	1. Vierteljahr
Veranstaltungen im Planetarium und Sternwarte	123	121
Besucher	4.216	4.120

Veranstaltungen in der Volkssternwarte von 2001 - 2010



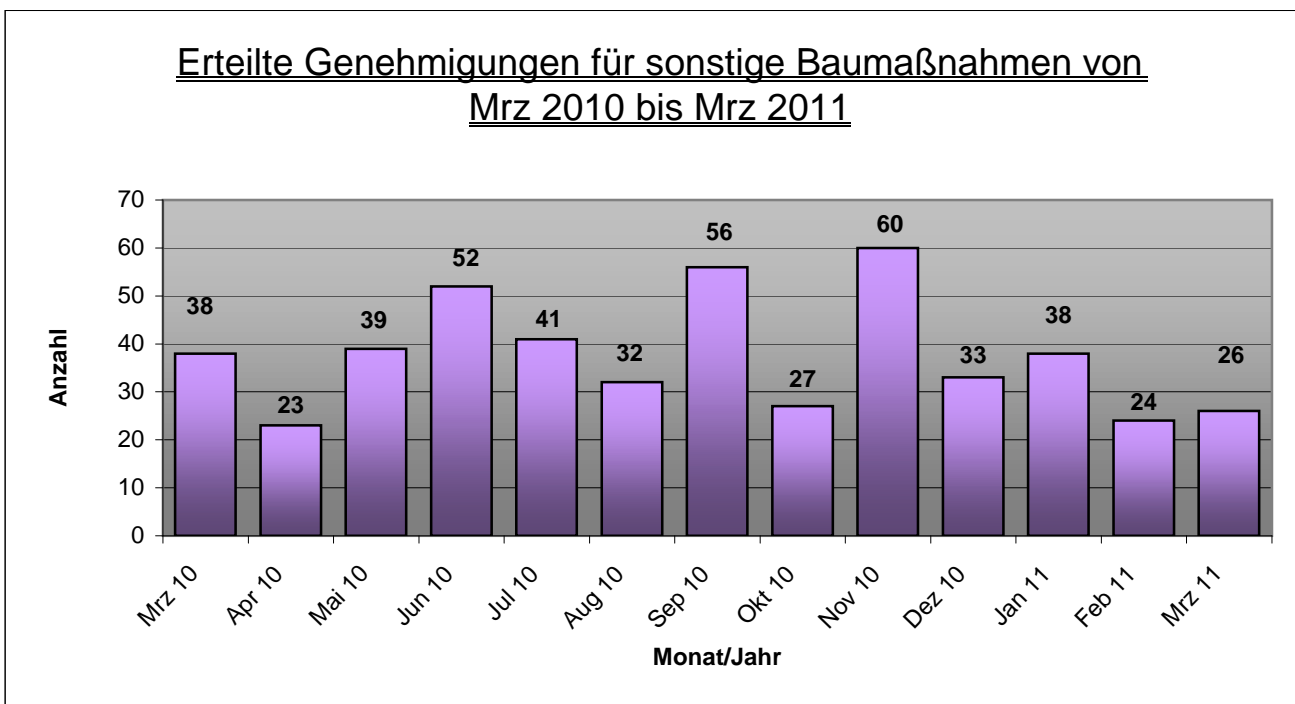
Städt. Museen		
	2010	2011
	1. Vierteljahr	1. Vierteljahr
Museen (Anzahl)	3	2
Ausstellungen	2	1
Besucher	4.040	2.105

Anzahl Besucher der städt. Museen von 2001 - 2010



11. Bauen und Wohnen

Bautätigkeit				
	2010	2011		
	Mrz	Jan	Feb	Mrz
Erteilte Genehmigungen insgesamt	38	38	24	26
davon für die Errichtung von Ein-/Zweifamilienwohnhäusern	10	20	6	1
für die Errichtung von Mehrfamilienwohnhäusern	-	5	-	1
für die Errichtung von Wohnungen in Gebäuden	7	2	3	1
für die Errichtung von gewerblichen Gebäuden	1	2	2	1
für sonstige Baumaßnahmen	20	9	13	22
Baufertigstellungen von Wohngebäuden	1	11	-	4
davon Ein-/Zweifamilienwohnhäusern	1	10	-	4
Mehrfamilienwohnhäuser	-	1	-	-
Baufertigstellungen von Wohnungen in Gebäuden	2	2	-	-
Eingänge Freistellungsverfahren	6	4	7	9
davon für die Errichtung von Wohngebäuden	5	4	7	9
für die Errichtung von Wohnungen in Gebäuden	-	-	-	-
für sonstige Baumaßnahmen	1	-	-	1
Baufertigstellungen von Wohngebäuden	3	3	-	2
davon Ein-/Zweifamilienwohnhäusern	3	3	-	2
Mehrfamilienwohnhäuser	-	-	-	-
Baufertigstellungen von Wohnungen in Gebäuden	-	-	-	-



12. Wussten Sie schon...?

Wussten Sie schon, dass....

- 11.521 Unternehmen im Jahr 2010 bei den nordrhein-westfälischen Amtsgerichten einen Antrag auf Eröffnung eines Insolvenzverfahrens stellten? Dies sind 5,7 Prozent mehr als 2009 (damals: 10.895 Unternehmensinsolvenzen). Die Gesamtzahl der Insolvenzen in Nordrhein-Westfalen war 2010 mit 39.786 um 6,1 Prozent höher als im Vorjahr.
- vollzeitbeschäftigte Arbeitnehmer/-innen in Nordrhein-Westfalen im Jahr 2010 einen durchschnittlichen Bruttoverdienst von 44.347 Euro erzielten? Frauen verdienten nahezu ein Fünftel weniger als Männer. Die Jahresverdienste vollzeitbeschäftigter Frauen lagen mit 37.887 Euro um 19,3 Prozent unter denen der Männer (46.956 Euro).
- 167.462 Schüler/-innen in Nordrhein-Westfalen im Sommer 2010 nach dem 4. Jahrgang der Grundschule in eine weiterführende Schule wechselten? Dies waren 3,3 Prozent weniger Schüler/-innen als im Sommer 2009 (173.150) und sogar 14,0 Prozent weniger als zehn Jahre zuvor (2000: 194.699).
- 8,7 Millionen Erwerbstätige in Nordrhein-Westfalen 2010 eine Jahresarbeitsleistung von rund 12,1 Milliarden Stunden erbrachten? Hierbei waren die Arbeitsleistungen in allen Wirtschaftsbereichen außer in der Land- und Forstwirtschaft höher als im Vorjahr. Die höchste Zunahme gab es mit + 3,9 Prozent im Bereich "Finanzierung, Vermietung und Unternehmensdienstleistungen".
- im Sommer 2010 in Nordrhein-Westfalen 11.982 Jungen und Mädchen ohne Hauptschulabschluss von einer allgemeinbildenden Schule abgingen? Dies waren 10,5 Prozent weniger als ein Jahr zuvor (Sommer 2009: 13.392). Von den männlichen Abgängern war jeder Fünfzehnte, von den weiblichen jede Zweiundzwanzigste ohne Hauptschulabschluss.
- anfang März 2010 in Nordrhein-Westfalen 486.400 Kinder unter sechs Jahren ein Angebot der Kindertagesbetreuung besuchten? Davon hat etwa jedes dritte Kind (167.000) ein Elternteil, das nicht in Deutschland geboren wurde. In der Familie jedes vierten betreuten Kindes (121.300) wird zu Hause überwiegend nicht Deutsch gesprochen.
- fast jeder zehnte Rentner (9,0 Prozent) im Alter von 65 bis unter 68 Jahren im Jahr 2009 in Nordrhein-Westfalen erwerbstätig war? Insgesamt waren 2009 rund 3,5 Prozent aller Personen im Rentenalter ab 65 Jahre erwerbstätig. Zehn Jahre zuvor lag dieser Anteil noch bei 2,2 Prozent.
- im letzten Jahr in Nordrhein-Westfalen 45.711 Ehen geschieden wurden? Dies waren 0,6 Prozent weniger als 2009. Der höchste Wert wurde mit 51.139 Scheidungen im Jahr 2004 erreicht.

14. Beurteilung

Sehr geehrte Leserinnen, sehr geehrte Leser,

ich habe mich bemüht, Ihnen wieder einen Vierteljahresbericht mit Daten und Fakten über die Stadt Recklinghausen in anschaulicher Darstellung bereitzustellen. In diesem Vierteljahresbericht wurden auch Zahlen und Informationen über einen längeren Zeitraum hinweg gesammelt und ausgewertet. Ob dies auch in Zukunft geschehen soll, entscheiden auch Sie.

Ich wäre Ihnen dankbar, wenn Sie nachfolgenden Fragebogen ausfüllen und an mich zurücksenden würden. Dadurch helfen Sie mir, diesen Bericht für Sie zu verbessern.

Vielen Dank für Ihre Bemühungen.

Beurteilung	
Bitte benoten Sie die nachstehenden Merkmale der Veröffentlichung! <small>(1 = sehr gut, 2 = recht gut, 3 = ordentlich, 4 = verbesserungswürdig, 5 = geht gar nicht!)</small>	
1. Äußere Gestaltung	<input type="text"/>
2. Aufbau und Gliederung	<input type="text"/>
3. Informationsgehalt	<input type="text"/>
4. Darstellungsform	<input type="text"/>
5. Gesamteindruck	<input type="text"/>

Verbesserungsvorschläge	
Ich empfehle folgende Änderungen:	
<hr/> <hr/> <hr/> <hr/>	
Die Daten u. Informationen sind für mich von allgemeinem Interesse	<input type="checkbox"/>
Die Daten u. Informationen sind für mich von beruflichem Interesse	<input type="checkbox"/>
<small>(bitte ankreuzen, zu welcher Gruppierung Sie sich zählen)</small>	
1. Bürgerin/Bürger	<input type="checkbox"/>
2. Wirtschaft	<input type="checkbox"/>
3. Wissenschaft	<input type="checkbox"/>
4. Verwaltung	<input type="checkbox"/>
5. Politik	<input type="checkbox"/>
6. keine Angabe	<input type="checkbox"/>