



# Ruhrfestspielstadt **RECKLINGHAUSEN**



## **Statistischer Vierteljahresbericht**



**April bis Juni 2011**

# Statistischer Vierteljahresbericht Stadt Recklinghausen



## **Impressum:**

**Herausgeber:** Stadt Recklinghausen, FB 31/0 Statistikstelle, 45655 Recklinghausen

**Bearbeitung:** Marko Ubozynko

**Hotline:** 02361 - 50 15 77

**Telefax:** 02361 - 50 25 62

Erläuterung: Soweit nicht anderes vermerkt ist, beziehen sich alle Angaben auf das Gebiet der Stadt Recklinghausen.

Bestandszahlen gelten für das Ende der Berichtszeit.

Es bedeuten: - = Zahlenwert genau 0

Es bedeuten: . = Zahlenwert unbekannt oder aus Datenschutzgründen nicht veröffentlicht

Nachdruck mit genauer Quellenangabe gestattet.

# Statistischer Vierteljahresbericht Stadt Recklinghausen

Vergleichsdaten der Stadt Recklinghausen	4
- Verkehrsanbindung	
- Geographische Lage	
- Rat und Verwaltung	
- Graphische Darstellung der Statistischen Bezirke	5
1. Bevölkerung	6
2. Wirtschaft	14
3. Finanzen	19
4. Verkehr	20
5. Öffentliche Sicherheit und Ordnung	24
6. Jugend	27
7. Soziales	28
8. Sozialversicherungen/Rentenversicherungen	32
9. Sport	33
10. Kultur	34
11. Bauen und Wohnen	38
12. Wussten Sie schon...?	39
13. Beurteilung	40

Dieser Bericht wird auch im Internet unter folgenden Links als pdf.Datei zur Verfügung gestellt:

<http://intranet.recklinghausen.de/InfosMitteilungen/Statistik.htm>

[http://www.recklinghausen.de/PolitikVerwaltung/Statistik/Statistischer\\_Vierteljahresbericht.htm](http://www.recklinghausen.de/PolitikVerwaltung/Statistik/Statistischer_Vierteljahresbericht.htm)

Um weitere Zahlen, Daten und Fakten über Regionen, Kommunen und Ländern zu erhalten, möchte ich Ihnen folgende Links empfehlen:

<http://www.landesdatenbank-nrw.de/>

<http://demographiekonkret.aktion2050.de/> <http://www.lids.nrw.de/kommunalprofil/index.html>

<http://www.wegweiserdemographie.de/>

# Vergleichsdaten Stadt Recklinghausen

## Verkehrsanbindung

Die Stadt Recklinghausen bildet den wirtschaftlichen und kulturellen Mittelpunkt an der Schwelle des nördlichen Ruhrgebietes zum südlichen Münsterland und gilt als zentrale Einkaufsstadt im Kreis mit einem Einzugsgebiet von rund 643.000 Menschen.

Durch das Stadtgebiet führen die Autobahn A2 Oberhausen - Hannover, die Autobahn A43 Wuppertal - Münster und die Eisenbahnlinie Hamburg - Köln. Am nördlichen Stadtrand liegt der Flugplatz Loemühle; die nächstgelegenen internationalen Flughäfen in Düsseldorf- Lohausen (65 km) und Münster / Osnabrück (70 km) sind mit Auto, Bus oder Bahn schnell und problemlos zu erreichen. Der Stadthafen am Rhein - Herne - Kanal im Süden der Stadt bildet die Möglichkeit des Gütertransfers per Binnenschifffahrt.

Für die Ansiedlung von Gewerbebetrieben stehen ausreichend Gewerbeflächen mit optimaler Verkehrsanbindung zur Verfügung.

## Geographische Lage

Geographische Lage: 7°10' 54" östliche Länge, 51°37' 30" nördliche Breite  
Die Gebietsfläche von 6.642 ha ist zu einem Drittel bebaut  
Länge der Stadtgrenze: 43 km

Weiteste Ausdehnung des Stadtgebietes: 10,8 Km (Nord - Süd)  
9,2 Km (Ost - West)

Höchster Punkt: 123,9 m über NHN (Rodelberg Mollbeck)  
Tiefster Punkt: 38,4 m über NHN (Emscher)  
Mittlere Lage: 75 m über NHN

## Rat und Verwaltung

Sitzverteilung im Rat der Stadt	CDU	21
	SPD	17
	Grüne	5
	FDP	3
	UPB	4
	Linke	3
	WIR	1

Verwaltung: Bürgermeister Wolfgang Pantförder, derzeit 4 Dezernenten und ca. 1.800 Beschäftigte in den verschiedenen Fachbereichen

# Vergleichsdaten der Stadt Recklinghausen

## Statistische Bezirke der Stadt Recklinghausen



# 1. Bevölkerung

Bevölkerung am Sitz der Hauptwohnung - Fortschreibung auf der Basis der Volkszählung vom 25. Mai 1987

Bevölkerung insgesamt				
	2010	2011		
	Jun	Apr	Mai	Jun
Bevölkerung insgesamt	120.316	119.837	119.931	119.981
davon männlich	58.192	57.967	58.022	58.039
weiblich	62.124	61.870	61.909	61.942
darunter Ausländer	11.573	11.542	11.540	11.575
davon männlich	5.911	5.851	5.853	5.884
weiblich	5.662	5.691	5.687	5.691
Ausländerquote in %	9,62	9,63	9,62	9,65

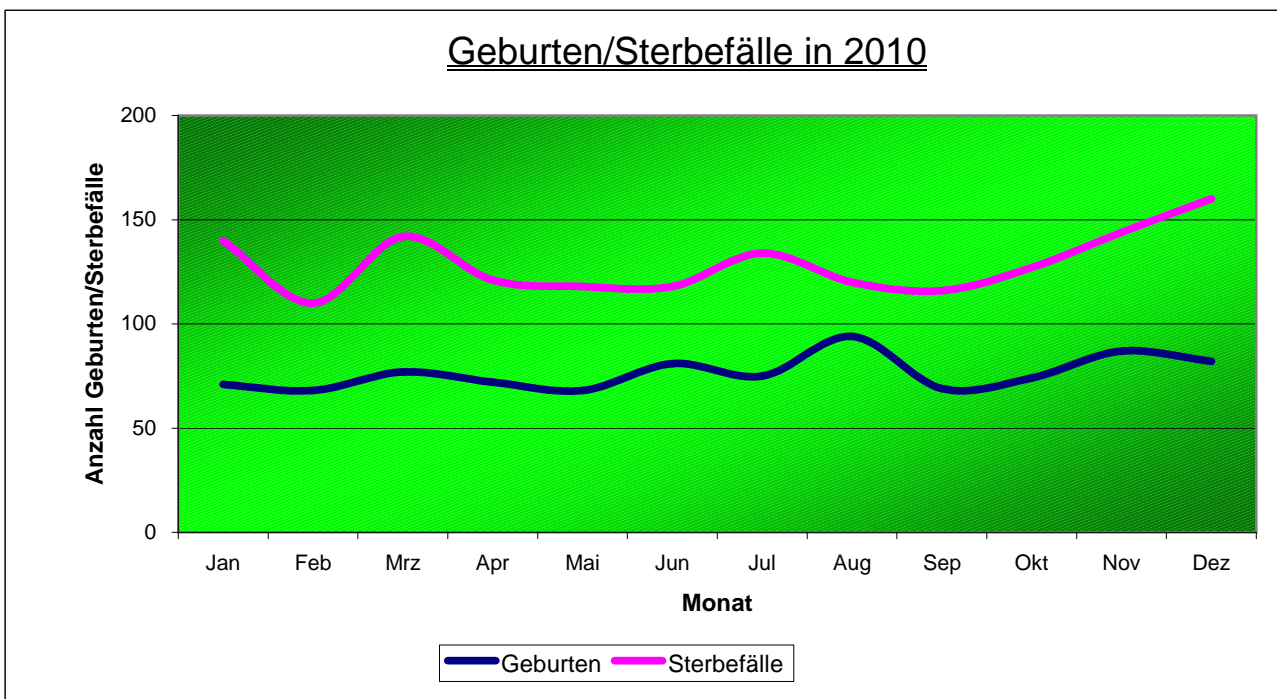
Natürliche Bevölkerungsbewegung				
	2010	2011		
	Jun	Apr	Mai	Jun
Geburten insgesamt	81	67	73	65
davon männlich	45	38	41	30
weiblich	36	29	32	35
Ausländer	3	3	7	2
Totgeburten	-	-	-	-
Sterbefälle insgesamt	118	100	117	131
davon männlich	57	45	53	58
weiblich	61	55	64	73
darunter im 1. Lebensjahr	-	-	-	-
Ausländer	2	2	2	6
Geburtenüber/ - unterschluß	-37	-33	-44	-66
darunter Ausländer	1	1	5	-4

Eheschließungen				
	2010	2011		
	Jun	Apr	Mai	Jun
Anmeldungen zu Eheschließungen	38	44	45	34
darunter Ausländer	7	9	9	6
Eheschließungen	53	38	58	46
Anzahl der Begründungen einer Lebenspartnerschaft	-	-	-	1
Anzahl der Ehescheidungen	18	26	28	22
Anzahl der Aufhebungen einer Lebenspartnerschaft	-	-	-	-

# 1. Bevölkerung

Wanderungsbewegung				
	2010	2011		
	Jun	Apr	Mai	Jun
Zugezogene Personen insgesamt	369	337	334	374
davon männlich	188	168	195	183
weiblich	181	169	139	191
darunter Ausländer	98	87	76	72
davon männlich	53	46	48	36
weiblich	45	41	28	36
Weggezogene Personen insgesamt	372	335	370	333
davon männlich	197	174	184	174
weiblich	175	161	186	159
darunter Ausländer	69	62	70	44
davon männlich	41	37	34	32
weiblich	28	25	36	12
Umgezogene Personen insgesamt	629	583	733	649
davon männlich	312	262	365	330
weiblich	317	321	368	319
Wanderungsgewinn(+) / -verlust(-)	-3	2	-41	41

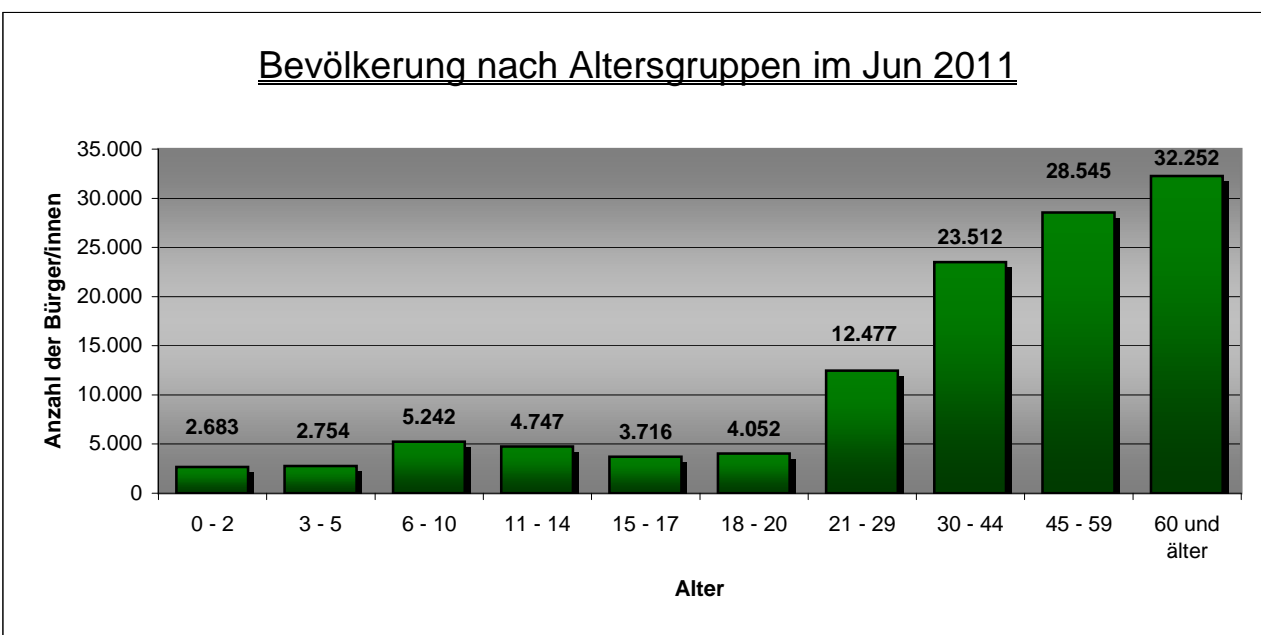
Bevölkerungsbewegung						
	31.01.2011	28.02.2011	31.03.2011	30.04.2011	31.05.2011	30.06.2011
Geburten	78	77	80	67	73	65
Sterbefälle	132	121	134	100	117	131
Zuzüge	374	384	389	337	334	374
Fortzüge	377	381	424	335	370	333
(+) bzw. (-)	-57	-41	-89	-31	-80	-25



# 1. Bevölkerung

		Konfessionelle Gliederung			
		2010 Jun	2011 Apr    Mai    Jun		
absolut	römisch-katholisch	49.234	48.665	48.740	48.786
	evangelisch	32.887	32.551	32.610	32.660
	sonstige	38.195	38.621	38.581	38.535
in v. H.	römisch-katholisch	40,92	40,61	40,64	40,66
	evangelisch	27,33	27,16	27,19	27,22
	sonstige	31,75	32,23	32,17	32,12

		Bevölkerung nach Altersgruppen			
		2010 Jun	2011 Apr    Mai    Jun		
	unter 3 Jahre	2.669	2.706	2.685	2.683
3 bis	unter 6 Jahre	2.768	2.769	2.766	2.754
6 bis	unter 11 Jahre	5.365	5.187	5.199	5.242
11 bis	unter 15 Jahre	4.726	4.744	4.754	4.747
15 bis	unter 18 Jahre	3.749	3.671	3.703	3.716
18 bis	unter 21 Jahre	4.115	4.118	4.077	4.052
21 bis	unter 30 Jahre	12.510	12.438	12.479	12.477
30 bis	unter 45 Jahre	23.840	23.355	23.455	23.512
45 bis	unter 60 Jahre	28.371	28.587	28.560	28.545
	60 Jahre und älter	32.202	32.261	32.252	32.252

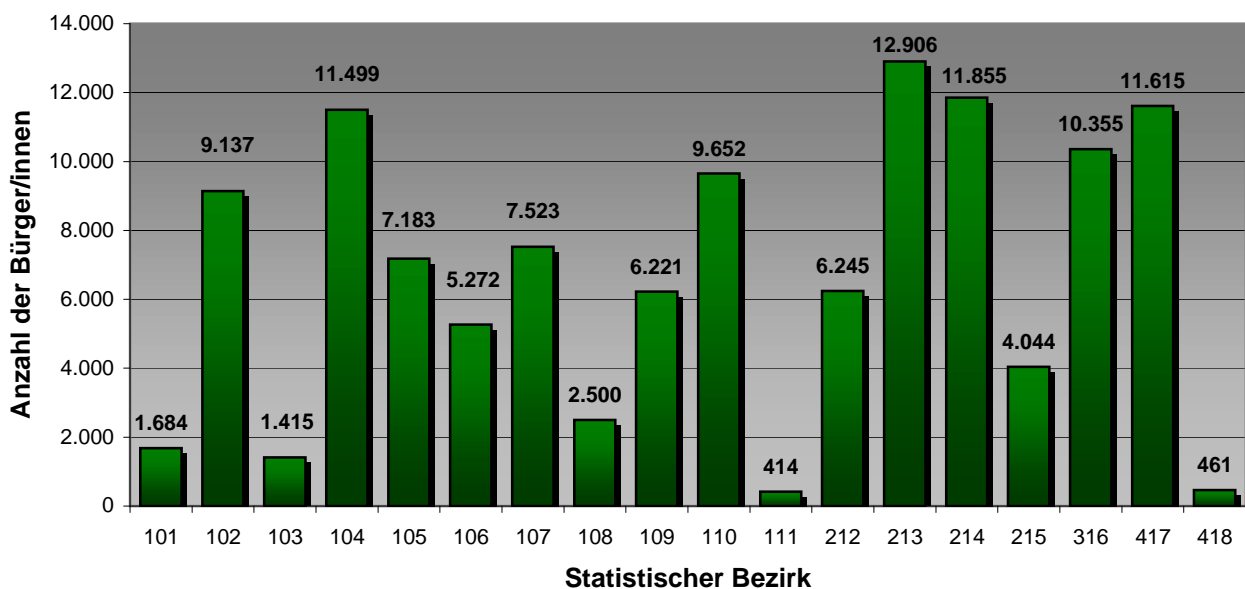


# 1. Bevölkerung

## Bevölkerung nach Statistischen Bezirken

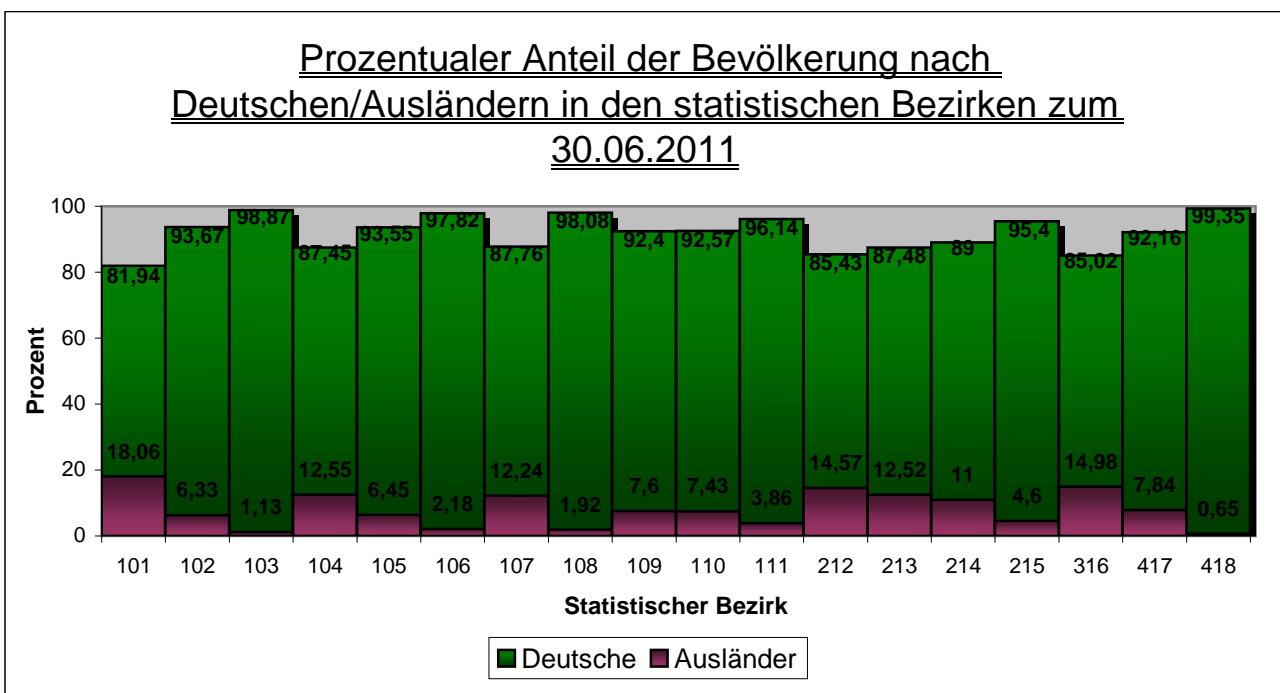
	2010	2011		
	Jun	Apr	Mai	Jun
101 Innenstadt	1.658	1.671	1.675	1.684
102 Nordviertel	9.152	9.117	9.130	9.137
103 Speckhorn/Bockholt	1.412	1.415	1.409	1.415
104 Ostviertel	11.530	11.521	11.503	11.499
105 Westviertel	7.290	7.199	7.198	7.183
106 Hochlar	5.274	5.272	5.267	5.272
107 Paulusviertel	7.510	7.511	7.512	7.523
108 Stuckenbusch	2.467	2.486	2.498	2.500
109 Hillerheide	6.181	6.240	6.239	6.221
110 Hillen	9.669	9.643	9.653	9.652
111 Berghausen	418	411	412	414
212 Grullbad	6.304	6.221	6.241	6.245
213 Süd	13.002	12.878	12.896	12.906
214 König-Ludwig	11.927	11.815	11.818	11.855
215 Röllinghausen	4.064	4.035	4.044	4.044
316 Hochlarmark	10.452	10.311	10.338	10.355
417 Suderwich	11.549	11.640	11.640	11.615
418 Essel	457	451	458	461
<b>Stadt Recklinghausen insgesamt</b>	<b>120.316</b>	<b>119.837</b>	<b>119.931</b>	<b>119.981</b>

Bevölkerung nach statistischen Bezirken im Jun 2011



# 1. Bevölkerung

Bevölkerung nach Geschlecht in den statistischen Bezirken zum 30.06.11				
	Deutsche		Ausländer	
	männlich	weiblich	männlich	weiblich
101 Innenstadt	659	721	200	104
102 Nordviertel	3.988	4.571	291	287
103 Speckhorn/Bockholt	682	717	5	11
104 Ostviertel	4.825	5.231	706	737
105 Westviertel	3.091	3.629	234	229
106 Hochlar	2.485	2.672	58	57
107 Paulusviertel	3.115	3.487	474	447
108 Stuckenbusch	1.218	1.234	26	22
109 Hillerheide	2.827	2.921	236	237
110 Hillen	4.253	4.682	330	387
111 Berghausen	197	201	7	9
212 Grullbad	2.598	2.737	480	430
213 Süd	5.437	5.853	824	792
214 König-Ludwig	5.223	5.328	663	641
215 Röllinghausen	1.888	1.970	94	92
316 Hochlarmark	4.300	4.504	781	770
417 Suderwich	5.151	5.553	472	439
418 Essel	218	240	.	-
Stadt Recklinghausen insgesamt	52.155	56.251	5.881	5.691

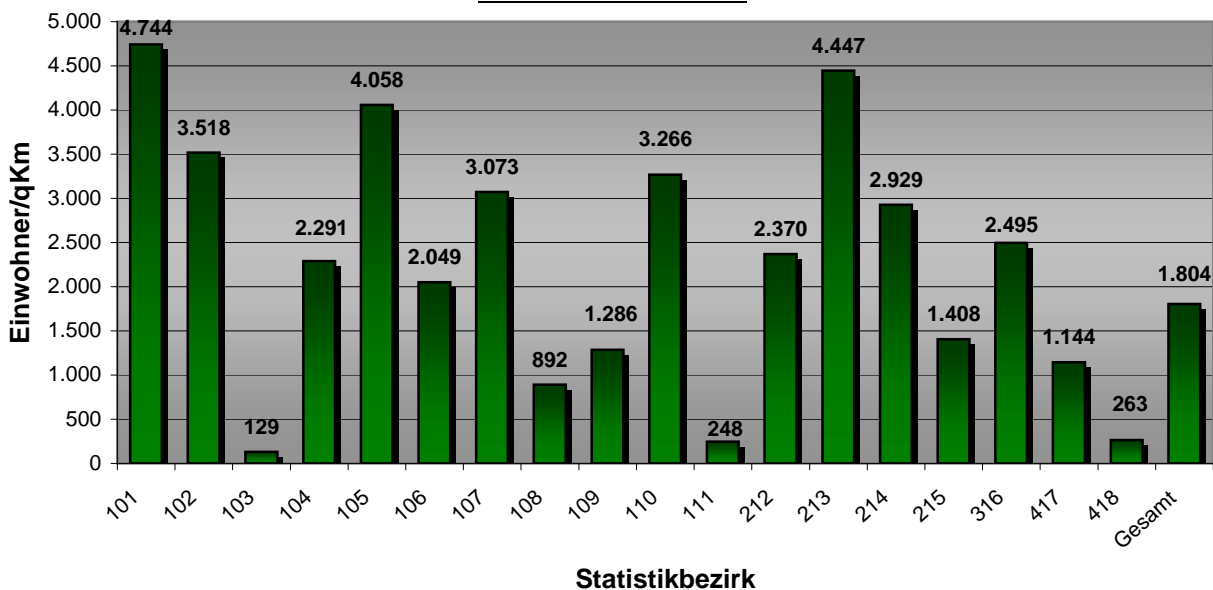


# 1. Bevölkerung

## Einwohnerdichte in der Stadt Recklinghausen zum 30.06.2011

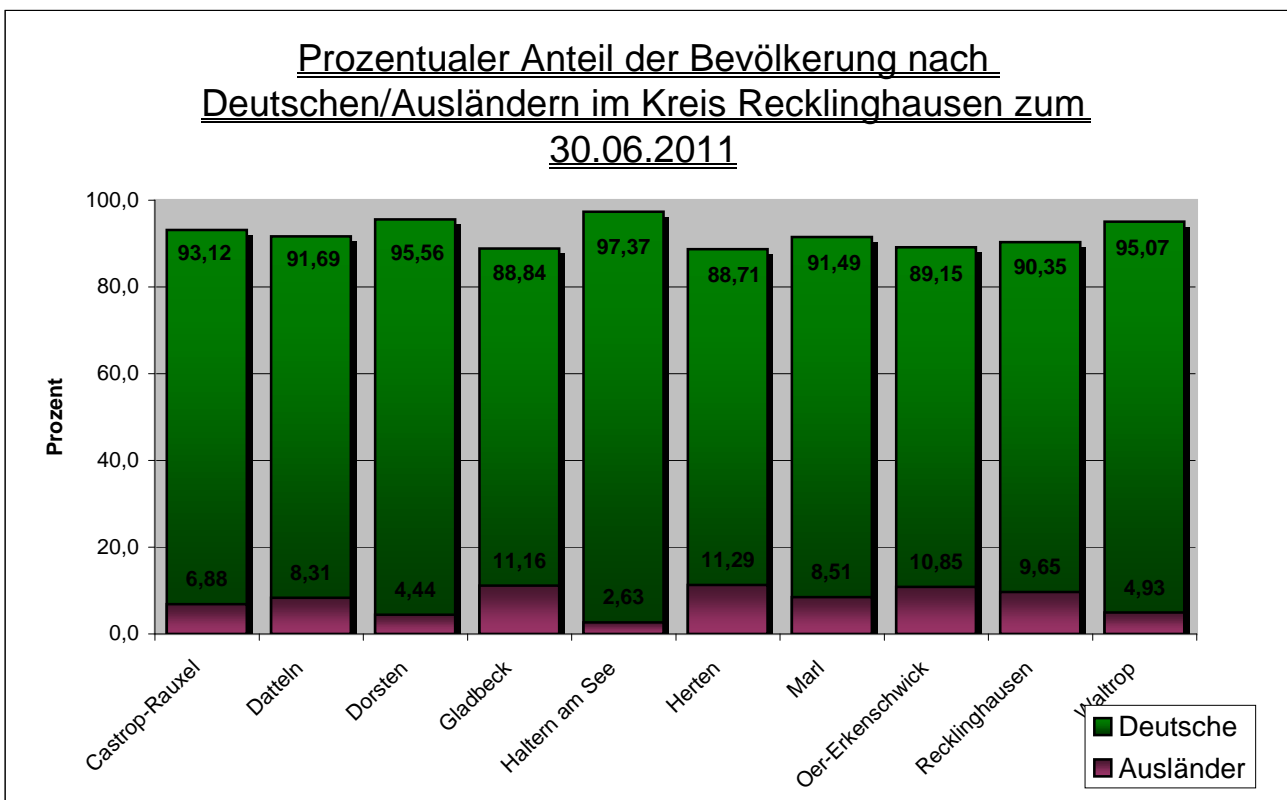
	Größe in qkm	Einwohner	Dichte
101 Innenstadt	0,355	1.684	4.744
102 Nordviertel	2,597	9.137	3.518
103 Speckhorn/Bockholt	10,964	1.415	129
104 Ostviertel	5,019	11.499	2.291
105 Westviertel	1,77	7.183	4.058
106 Hochlar	2,573	5.272	2.049
107 Paulusviertel	2,448	7.523	3.073
108 Stuckenbusch	2,803	2.500	892
109 Hillerheide	4,837	6.221	1.286
110 Hillen	2,955	9.652	3.266
111 Berghausen	1,672	414	248
212 Grullbad	2,635	6.245	2.370
213 Süd	2,902	12.906	4.447
214 König-Ludwig	4,048	11.855	2.929
215 Röllinghausen	2,873	4.044	1.408
316 Hochlarmark	4,151	10.355	2.495
417 Suderwich	10,154	11.615	1.144
418 Essel	1,754	461	263
<b>Gesamt Stadt Recklinghausen</b>	<b>66,51</b>	<b>119.981</b>	<b>1.804</b>

## Einwohnerdichte in der Stadt Recklinghausen zum 30.06.2011



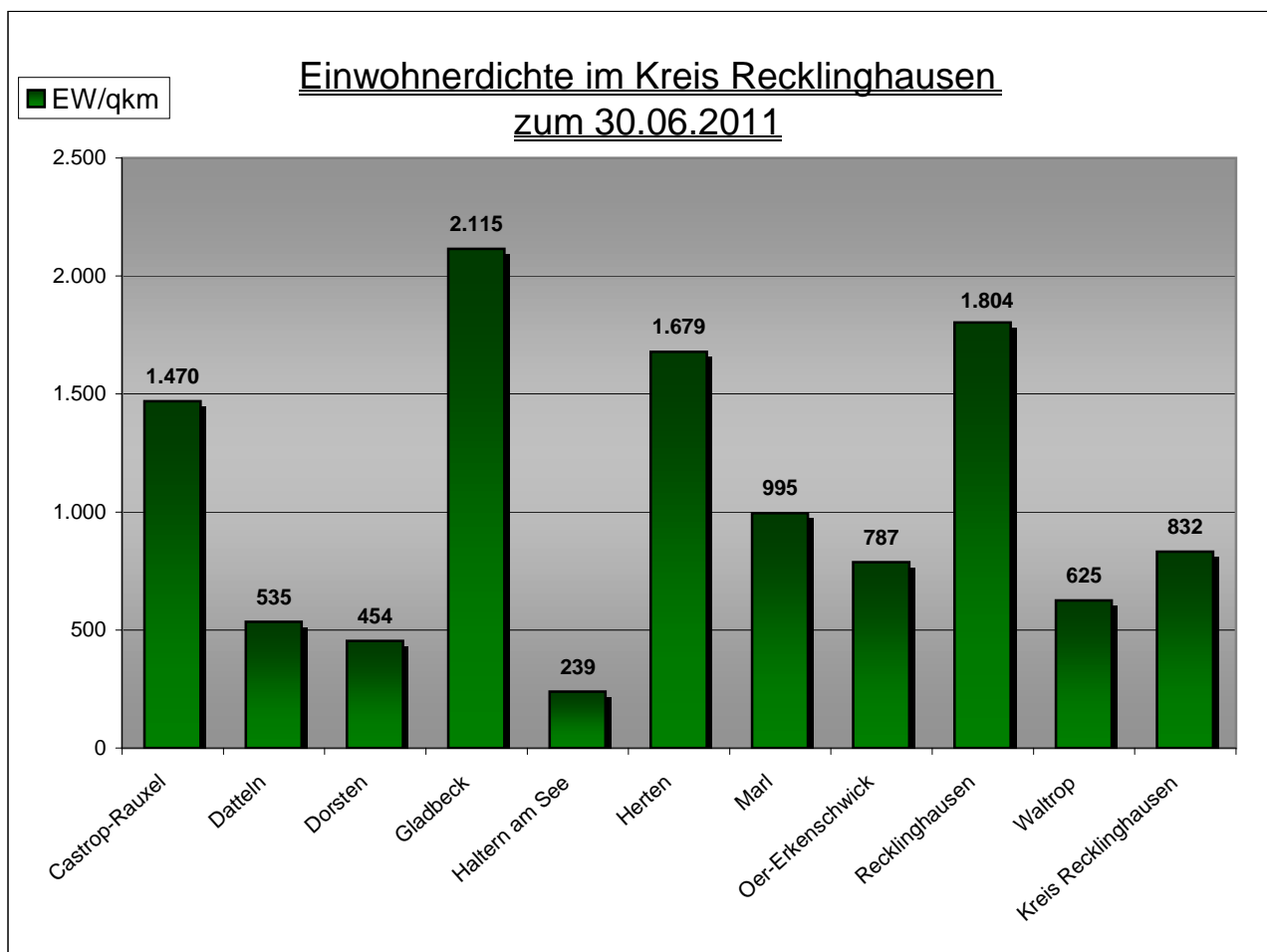
# 1. Bevölkerung

Bevölkerung im Kreis Recklinghausen zum 30.06.2011						
	Gesamt		Deutsche		Ausländer	
	Anzahl	%	Anzahl	%	Anzahl	%
Stadt Castrop-Rauxel	75.949	12,01%	70.724	93,12%	5.225	6,88%
Stadt Datteln	35.352	5,59%	32.414	91,69%	2.938	8,31%
Stadt Dorsten	77.674	12,28%	74.227	95,56%	3.447	4,44%
Stadt Gladbeck	75.912	12,00%	67.441	88,84%	8.471	11,16%
Stadt Haltern am See	37.885	5,99%	36.888	97,37%	997	2,63%
Stadt Herten	62.672	9,91%	55.599	88,71%	7.073	11,29%
Stadt Marl	87.201	13,79%	79.779	91,49%	7.422	8,51%
Stadt Oer-Erkenschwick	30.458	4,82%	27.152	89,15%	3.306	10,85%
Stadt Recklinghausen	119.981	18,97%	108.406	90,35%	11.575	9,65%
Stadt Waltrop	29.392	4,65%	27.942	95,07%	1.450	4,43%
<b>Kreis Recklinghausen gesamt</b>	<b>632.476</b>		<b>580.572</b>	<b>91,79%</b>	<b>51.904</b>	<b>8,21%</b>



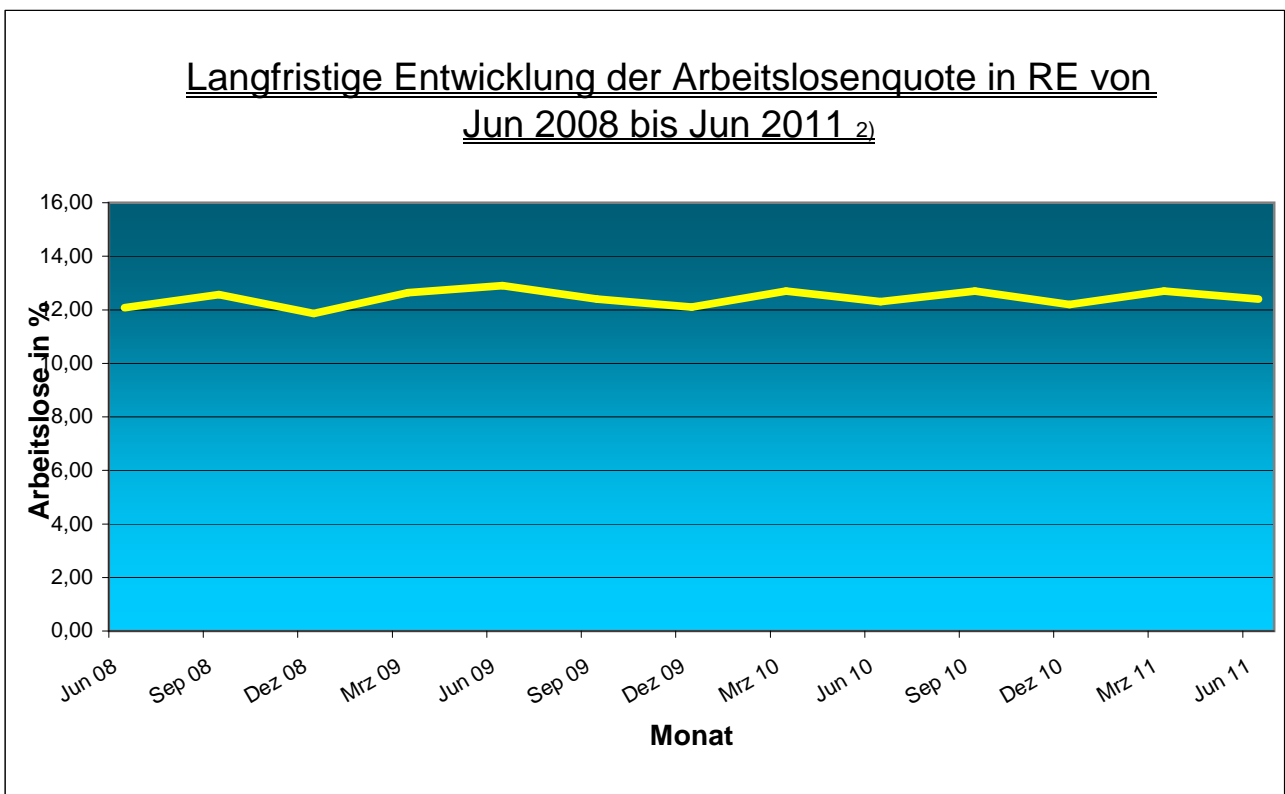
# 1. Bevölkerung

Einwohnerdichte im Kreis Recklinghausen zum 30.06.2011			
Stadt	Größe in qkm	Einwohner	Dichte
Castrop-Rauxel	51,68	75.949	1.470
Datteln	66,08	35.352	535
Dorsten	171,19	77.674	454
Gladbeck	35,90	75.912	2.115
Haltern am See	158,49	37.885	239
Herten	37,33	62.672	1.679
Marl	87,63	87.201	995
Oer-Erkenschwick	38,69	30.458	787
Recklinghausen	66,52	119.981	1.804
Waltrop	46,99	29.392	625
<b>Kreis Recklinghausen</b>	<b>760,50</b>	<b>632.476</b>	<b>832</b>



## 2. Wirtschaft

Arbeitsmarkt - Stadt Recklinghausen <sup>2)</sup>				
	2010	2011		
	Jun	Apr	Mai	Jun
Arbeitslose insgesamt	7.366	7.487	7.494	7.415
darunter Ausländer	1.467	1.491	1.482	1.496
Schwerbehinderte	368	343	342	329
unter 20 Jahre	733	743	751	740
unter 25 Jahre	116	99	99	107
55 und älter	918	1.010	1.006	1.063
Langzeitarbeitslose	3.038	-	-	3.165
Arbeitslosenquote in %	12,30%	12,60%	12,40%	12,40%

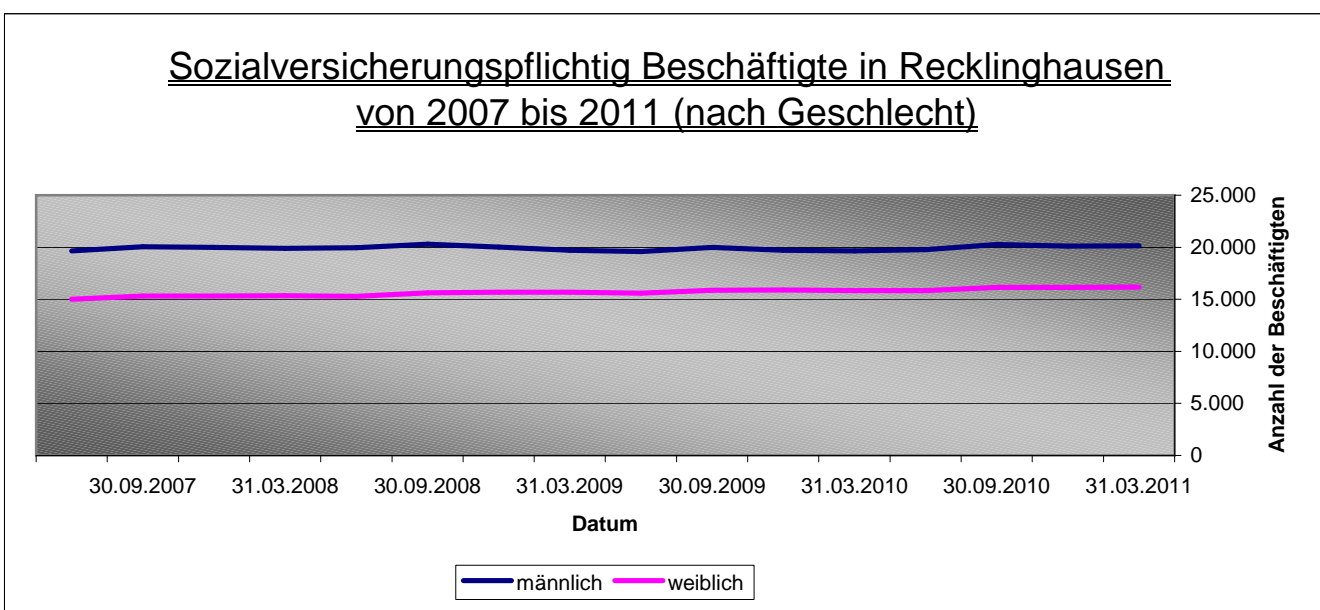
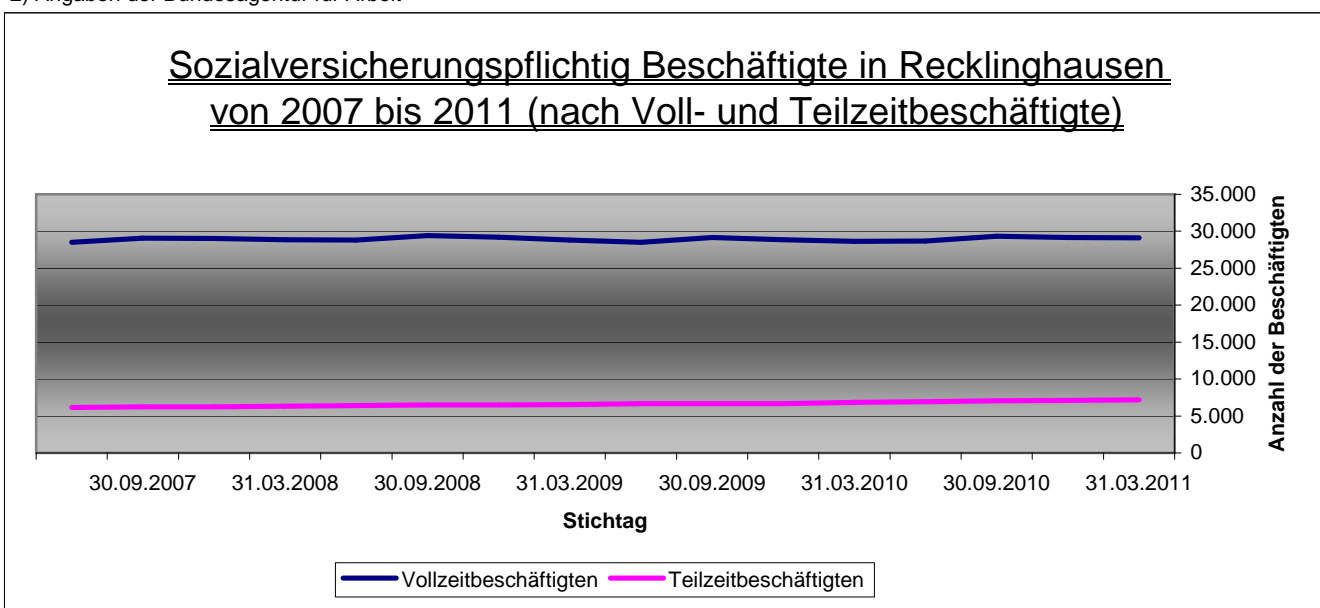


2) Angaben der Bundesagentur für Arbeit

## 2. Wirtschaft

Sozialversicherungspflichtig Beschäftigte Stadt Recklinghausen <sup>2)</sup>					
nach Alter	31.03.2010	30.06.2010	30.09.2010	31.12.2010	31.03.2011
insgesamt	35.490	35.616	36.401	36.251	36.321
15 - 24 Jahre	3.842	3.685	4.137	4.042	3.873
25 - 54 Jahre	26.722	26.883	27.114	27.024	27.152
55 Jahre und älter	4.926	5.048	5.150	5.185	5.296
<b>nach Vollzeit- / Teilzeitbeschäftigung</b>					
Vollzeitbeschäftigung	28.633	28.661	29.327	29.139	29.108
Teilzeitbeschäftigung	6.835	6.934	7.057	7.091	7.193
<b>nach Geschlecht</b>					
Männlich	19.639	19.784	20.258	20.116	20.153
Weiblich	15.851	15.832	16.143	16.135	16.163

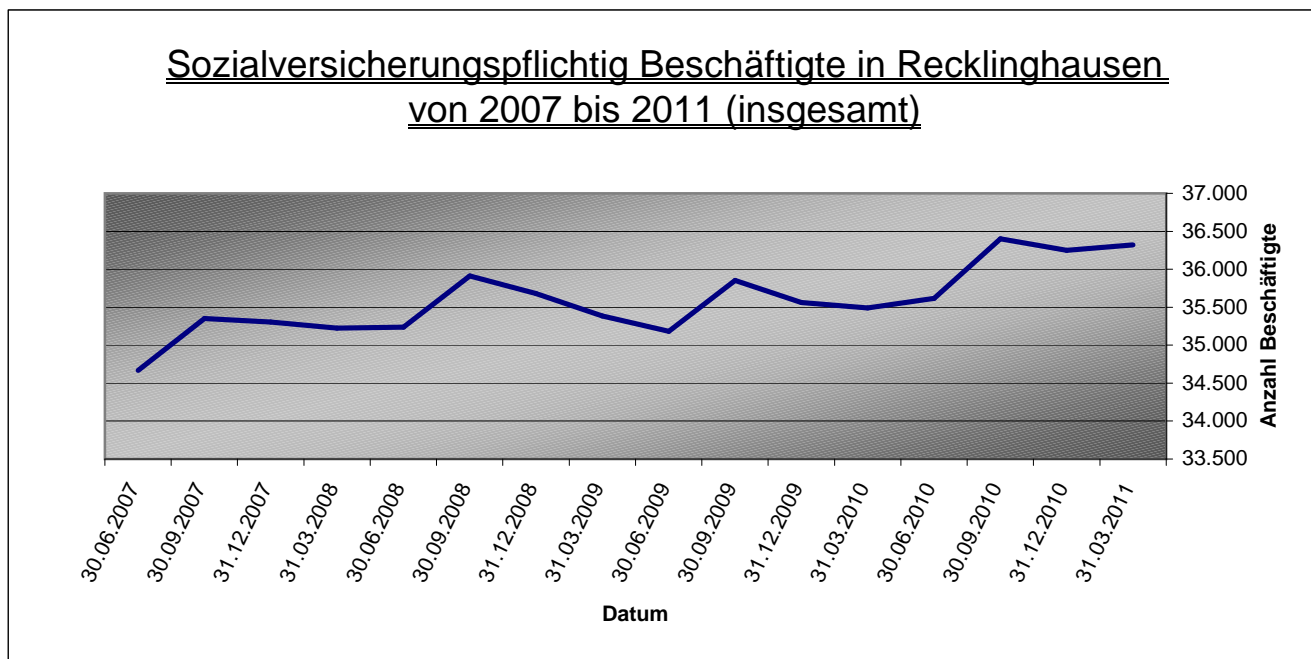
2) Angaben der Bundesagentur für Arbeit



## 2. Wirtschaft

Soziaversicherungspflichtig Beschäftigte Stadt Recklinghausen 2)					
nach Deutsche / Ausländer	31.03.10	30.06.10	30.09.10	31.12.10	31.03.11
Deutsche	33.040	33.155	33.834	33.712	33.710
Ausländer	2.430	2.445	2.551	2.515	2.592
<b>Nach Wirtschaftszweigen</b>					
Land- und Forstwirtschaft, Fischerei	75	70	71	64	78
Bergbau u. Gewinnung v. Steinen u. Erden	742	721	735	698	684
Verarbeitendes Gewerbe	5.597	5.605	5.701	5.726	5.696
Energieversorgung	339	345	353	356	354
WassVers, Abwasser/Abfall, Umweltver.	482	490	488	507	502
Baugewerbe	2.218	2.248	2.344	2.299	2.313
Handel; Instandhalt. U. Rep. V. Kfz	5.508	5.498	5.640	5.636	5.578
Verkehr und Lagerei	1.708	1.715	1.771	1.751	1.774
Gastgewerbe	838	850	897	895	909
Information u. Kommunikation	1.012	1.013	1.027	1.019	1.012
Finanz- u. Versicherungs-DL	1.186	1.168	1.200	1.211	1.206
Grundstücks- und Wohnungswesen	284	286	288	273	287
Freiberufl., wissensch. u. techn. DL	2.270	2.257	2.281	2.291	2.395
Sonstige wirtschaftliche DL	2.104	2.294	2.462	2.345	2.450
Öffentl. Verwalt., Verteidigung; Soz.vers.	2.933	2.931	2.915	2.895	2.886
Erziehung und Unterricht	1.471	1.423	1.432	1.453	1.338
Gesundheits- und Sozialwesen	5.424	5.402	5.523	5.585	5.594
Kunst, Unterhaltung und Erholung	343	346	328	323	334
Erbringung von sonstigen DL	916	913	906	884	888
PH m. Hauspers.: DL u. Herst. V. Waren	38	38	36	37	*
Exterritoriale Organisat. U. Körpersch.	*	-	-	-	-

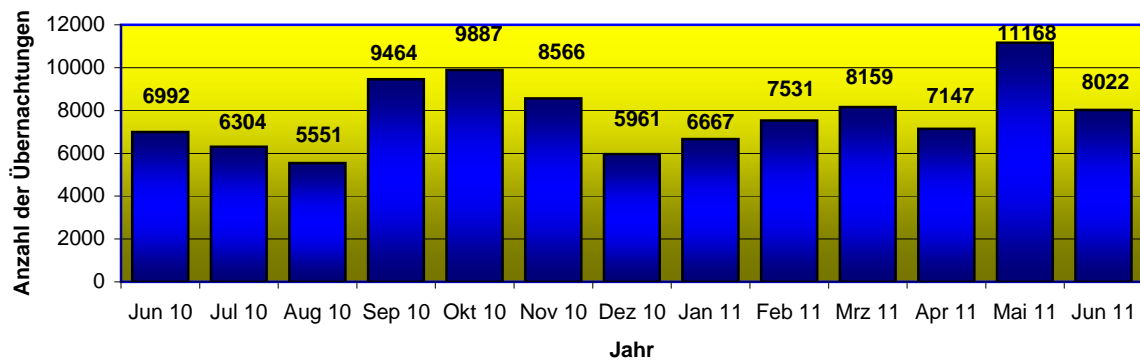
2) Angaben der Bundesagentur für Arbeit



## 2. Wirtschaft

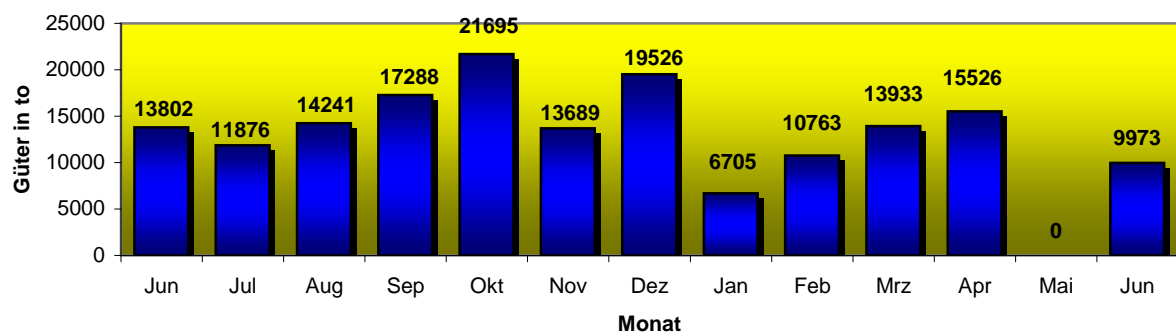
Fremdenverkehr in Recklinghausen 1)				
	2010	2011		
	Jun	Apr	Mai	Jun
Beherbergungsbetriebe	14	12	12	12
Anzahl der Betten	774	780	775	761
Neu angekommene Gäste	4.120	4.090	4.825	4.079
darunter Ausländer	701	654	765	795
Übernachtungen	6.992	7.147	11.168	8.022
darunter Ausländer	1.343	1.238	2.087	1.804
Bettenausnutzung in %	30,1	30,5	46,5	35,1
durchschnittliche Aufenthaltsdauer in Tagen	1,7	1,7	2,3	2,0

Anzahl der Übernachtungen in Recklinghausen  
von Jun 2010 bis Jun 2011



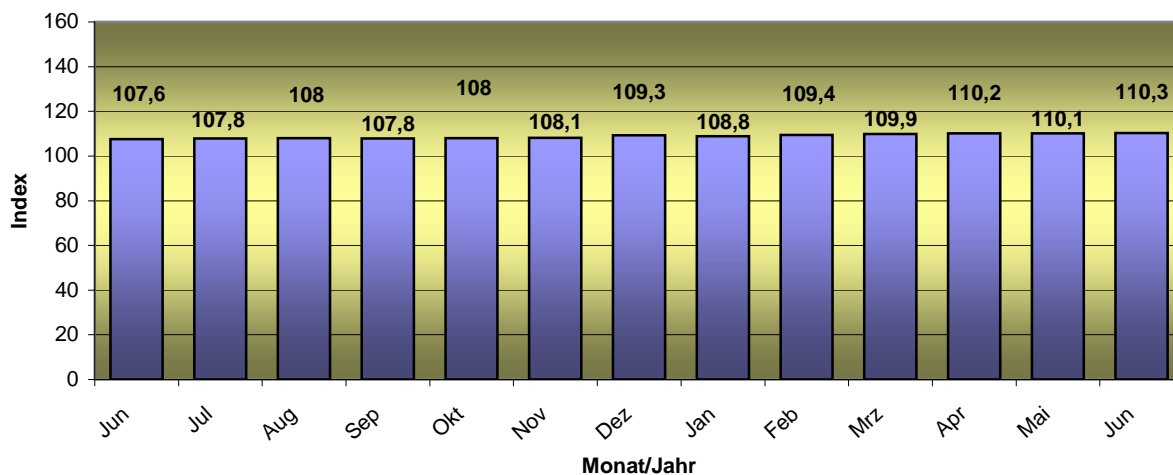
Hafenverkehr				
Merkmal	2010	2011		
	Jun	Apr	Mai	Jun
Angekommene Schiffe	12	16	.	10
Angekommene Güter in to	13.802	15.526	.	9.973

Angekommene Güter im Stadthafen Recklinghausen von  
Jun 2010 bis Jun 2011 (in to)



## 2. Wirtschaft

### Verbraucherpreisindex für die Gesamtlebenshaltung von Jun 2010 bis Jun 2011 (Basisjahr 2005) <sup>1)</sup>



### Preisindizes <sup>1)</sup>

	2010	2011		
	Jun	Apr	Mai	Jun
<i>Preisindex für die Lebenshaltung aller privaten Haushalte in Nordrhein - Westfalen (2005 = 100)</i>				
Gesamtlebenshaltung	107,6	110,2	110,1	110,3
Nahrungsmittel, Getränke	110,4	112,9	113,5	113,3
Alkoholische Getränke, Tabakwaren	112,8	112,7	113,6	114,5
Bekleidung, Schuhe	100,8	104,6	105,1	102,9
Wohnung, Wasser, Elektrizität, Gas u. andr. Brennstoffe	109,7	113,4	113,5	113,6
Hausrat und laufende Instandhaltung des Hauses	103,0	103,8	103,4	103,2
Gesundheitspflege	104,3	105,0	105,0	104,9
Verkehr	112,9	117,3	116,9	117,1
Nachrichtenübermittlung	88,0	86,0	85,9	85,8
Freizeit, Unterhaltung und Kultur	99,6	101,4	99,9	101,2
Bildungswesen	149,1	150,4	150,5	150,5
Beherbergungs- und Gaststättendienstleistungen	110,1	110,1	110,9	112,2
Andere Waren und Dienstleistungen	107,9	110,2	110,2	110,2

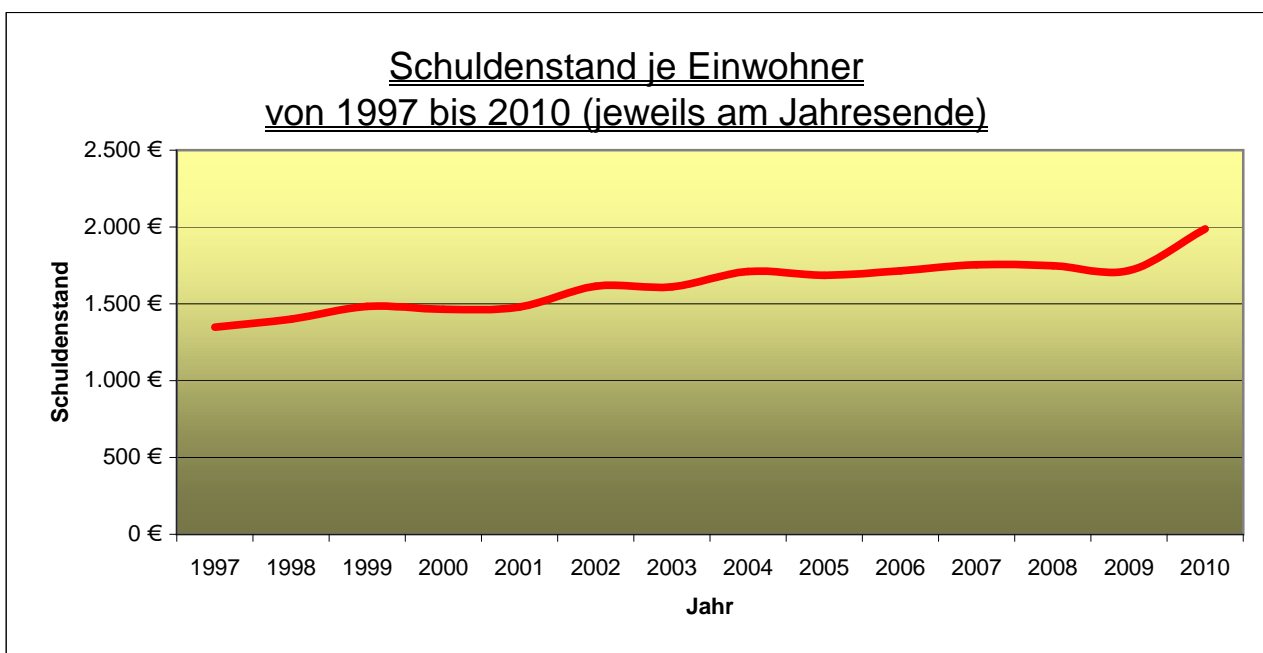
1) Angaben IT.NRW

### 3. Finanzen

Kassenmäßige Steuereinnahmen		
	(in 1.000 Euro)	
	2010	2011
	2. Vierteljahr	2. Vierteljahr
Grundsteuer A	20	17
Grundsteuer B	4.531	4.511
Gewerbsteuer nach Ertrag und Kapital	7.069	14.034
Gemeindeanteil a.d. Einkommensteuer	8.309	9.171
Gemeindeanteil a.d. Umsatzsteuer	979	1.082
Sonstige Gemeindesteuern	473	443
insgesamt (brutto)	21.381	29.258
abzgl. Gewerbesteuerumlage	-1.049	-1.169
Steuereinnahmen insgesamt (netto)	20.332	28.089

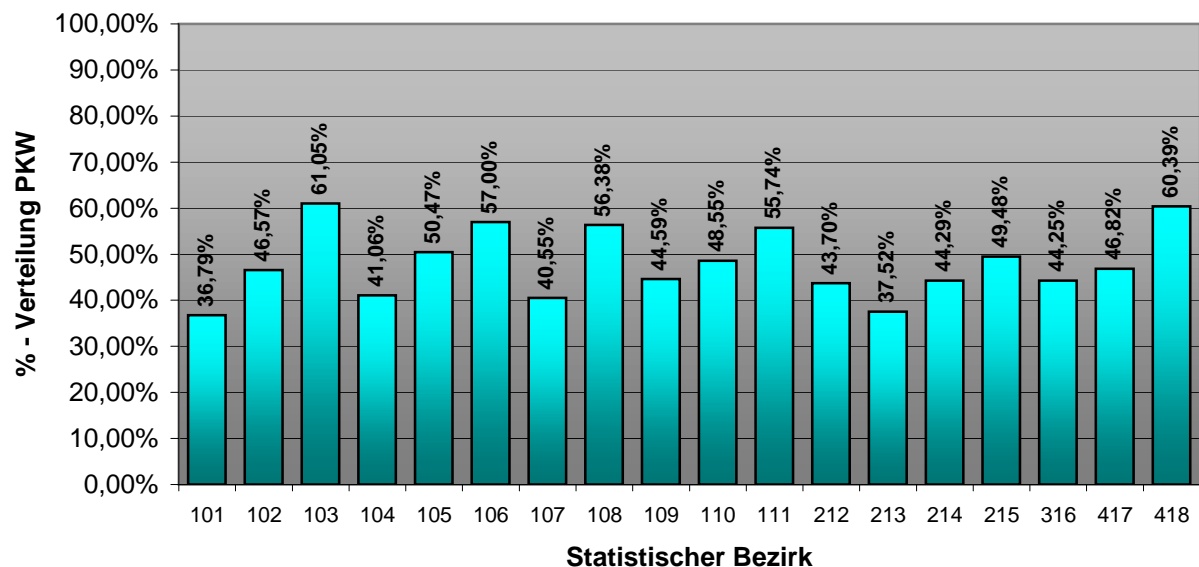
Hebesätze der Realsteuer		
	(in v. H.)	
	2010	2011
	2. Vierteljahr	2. Vierteljahr
Grundsteuer A	285	285
Grundsteuer B	475	495
Gewerbsteuer nach Ertrag und Kapital	450	470

Schuldenstand		
	(in 1.000 Euro)	
	2010	2011
	2. Vierteljahr	2. Vierteljahr
Schuldenstand insgesamt	235.029	235.469
Schuldenstand in Euro je Einwohner	1.953,43	1.962,55



## 4. Verkehr

Wieviele Einwohner besitzen ein PKW?  
(nach statistischen Bezirken)



**Fahrzeugbestand des Kraftfahrtbundesamtes per 01.01.2011**

Statistikbezirk	Krafträder	Privat		Nutz- fahrzeuge	Anhänger
		privat	gewerblich		
000	1	48	7	13	3
101 Innenstadt	62	605	136	37	28
102 Nordviertel	401	4280	274	121	226
103 Speckhorn/Bockholt	121	883	22	131	160
104 Ostviertel	431	4756	85	184	345
105 Westviertel	308	3695	274	159	219
106 Hochlar	345	3048	200	116	253
107 Paulusviertel	274	3112	307	346	284
108 Stuckenbusch	162	1457	50	87	142
109 Hillerheide	283	2797	526	348	394
110 Hillen	384	4761	161	230	274
111 Berghausen	28	228	70	58	77
212 Grullbad	246	2765	92	196	323
213 Süd	486	4987	305	385	432
214 König-Ludwig	548	5328	175	323	483
215 Röllinghausen	245	2068	10	69	199
316 Hochlarmark	431	4645	40	171	352
417 Suderwich	588	5536	136	201	474
418 Essel	29	284	1	43	69
<b>Stadt Recklinghausen gesamt</b>	<b>5.373</b>	<b>55.283</b>	<b>2.871</b>	<b>3.218</b>	<b>4.737</b>

Hinweis: Der Bezirk "000" enthält Fahrzeuge, die aufgrund des vorliegenden Strassenverzeichnisses nicht zugeordnet werden konnten

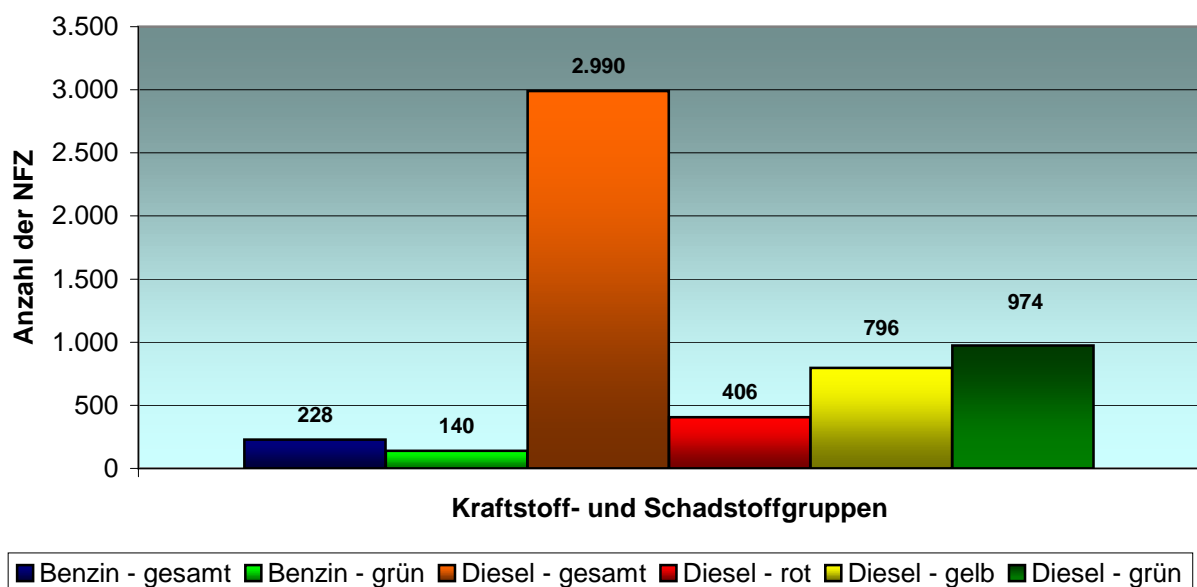
## 4. Verkehr

### Fahrzeugbestand per 01.01.11 nach Kraftstoff- und Schadstoffgruppen hier: Nutzfahrzeuge

Statistikbezirk	NFZ Benzin + sonstige Kraftstoffe		Diesel			
	gesamt	4 - grün	gesamt	2 - rot	3- gelb	4 - grün
000	1	1	12	2	2	2
101 Innenstadt	5	3	32	5	7	18
102 Nordviertel	18	12	103	19	19	30
103 Speckhorn/Bockholt	5	1	126	14	21	15
104 Ostviertel	16	10	168	25	31	78
105 Westviertel	20	10	139	22	31	52
106 Hochlar	10	9	106	14	14	26
107 Paulusviertel	17	14	329	40	98	112
108 Stuckenbusch	5	3	82	14	17	19
109 Hillerheide	17	12	331	59	89	134
110 Hillen	13	2	217	27	46	51
111 Berghausen	1	1	57	7	10	9
212 Grullbad	8	5	188	18	54	80
213 Süd	27	20	358	30	127	126
214 König-Ludwig	29	16	294	38	113	74
215 Röllinghausen	7	4	62	8	13	15
316 Hochlarmark	10	7	161	30	44	67
417 Suderwich	16	8	185	31	53	53
418 Essel	3	2	40	3	7	13
<b>Stadt Recklinghausen gesamt</b>	<b>228</b>	<b>140</b>	<b>2.990</b>	<b>406</b>	<b>796</b>	<b>974</b>

Hinweis: Der Bezirk "000" enthält Fahrzeuge, die aufgrund des vorliegenden Strassenverzeichnisses nicht zugeordnet werden konnten

### Nutzfahrzeuge in Recklinghausen nach Kraftstoff- und Schadstoffgruppen zum 01.01.2011



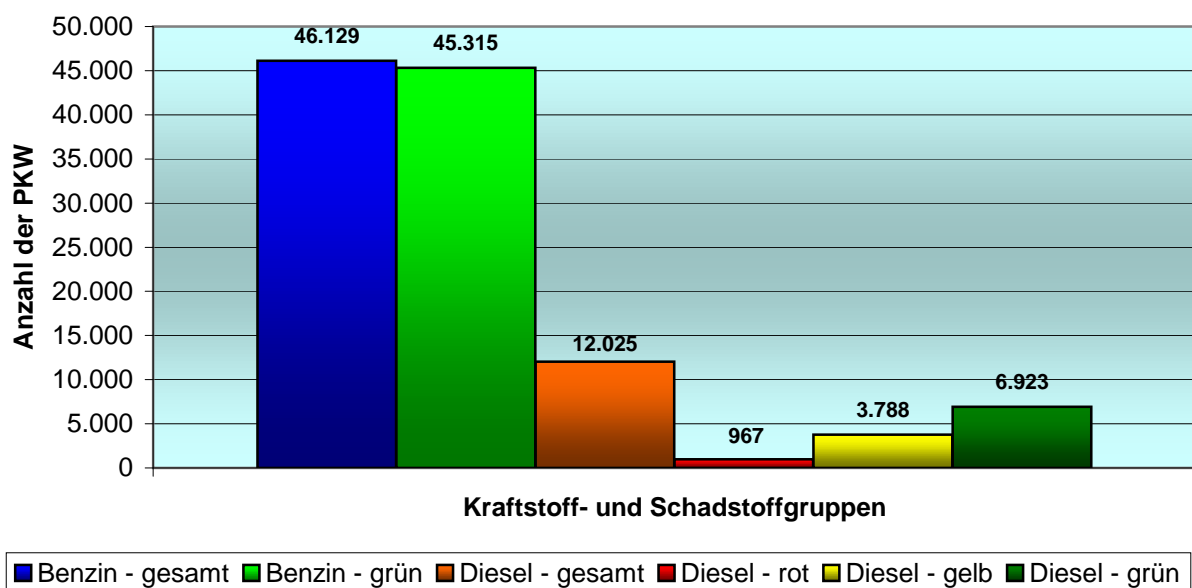
## 4. Verkehr

### Fahrzeugbestand per 01.01.11 nach Kraftstoff- und Schadstoffgruppen hier: PKW

Statistikbezirk	PKW Benzin + sonstige Kraftstoffe		Diesel			
	gesamt	4 - grün	gesamt	2 - rot	3- gelb	4 - grün
000	38	37	17	2	4	11
101 Innenstadt	556	540	185	8	47	123
102 Nordviertel	3.690	3.608	864	68	267	501
103 Speckhorn/Bockholt	662	636	243	17	76	139
104 Ostviertel	3.910	3.851	931	72	342	500
105 Westviertel	3.087	3.017	882	65	237	559
106 Hochlar	2.536	2.499	712	31	163	504
107 Paulusviertel	2.573	2.536	846	63	260	496
108 Stuckenbusch	1.161	1.148	346	24	100	213
109 Hillerheide	2.465	2.411	858	53	207	571
110 Hillen	3.981	3.936	941	71	292	541
111 Berghausen	198	195	100	9	33	58
212 Grullbad	2.303	2.251	554	65	195	281
213 Süd	4.263	4.180	1.029	112	341	546
214 König-Ludwig	4.486	4.405	1.017	96	332	552
215 Röllinghausen	1.687	1.663	391	26	145	211
316 Hochlarmark	3.824	3.767	861	92	339	409
417 Suderwich	4.514	4.441	1.158	85	378	659
418 Essel	195	194	90	8	30	49
<b>Stadt Recklinghausen gesamt</b>	<b>46.129</b>	<b>45.315</b>	<b>12.025</b>	<b>967</b>	<b>3.788</b>	<b>6.923</b>

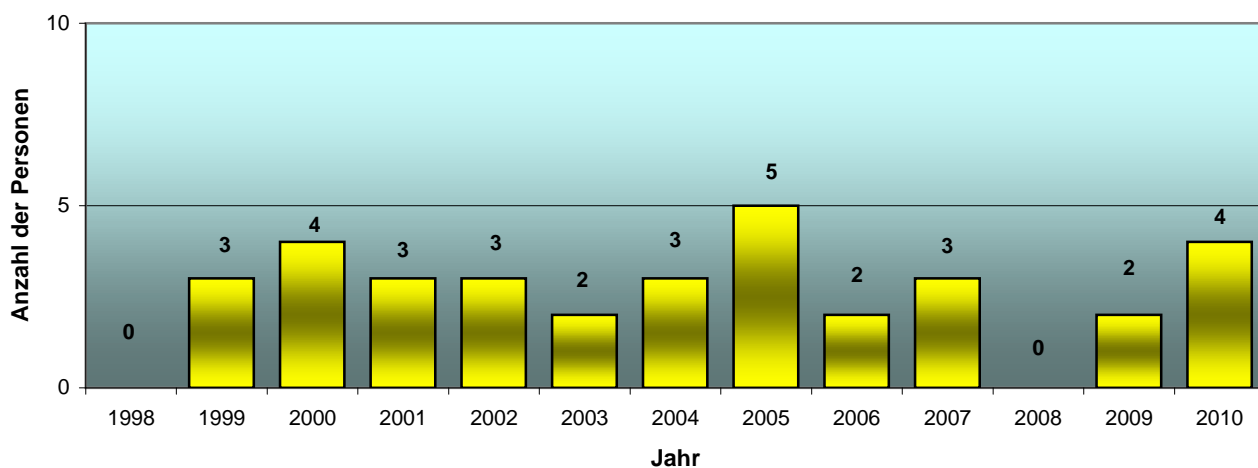
Hinweis: Der Bezirk "000" enthält Fahrzeuge, die aufgrund des vorliegenden Strassenverzeichnisses nicht zugeordnet werden konnten

PKW- Bestand in Recklinghausen nach Kraftstoff- und  
Schadstoffgruppen zum 01.01.2011



## 4. Verkehr

Getötete Personen im Straßenverkehr im Bereich der Stadt  
Recklinghausen von 1998 bis 2010<sup>3)</sup>



### Straßenverkehr

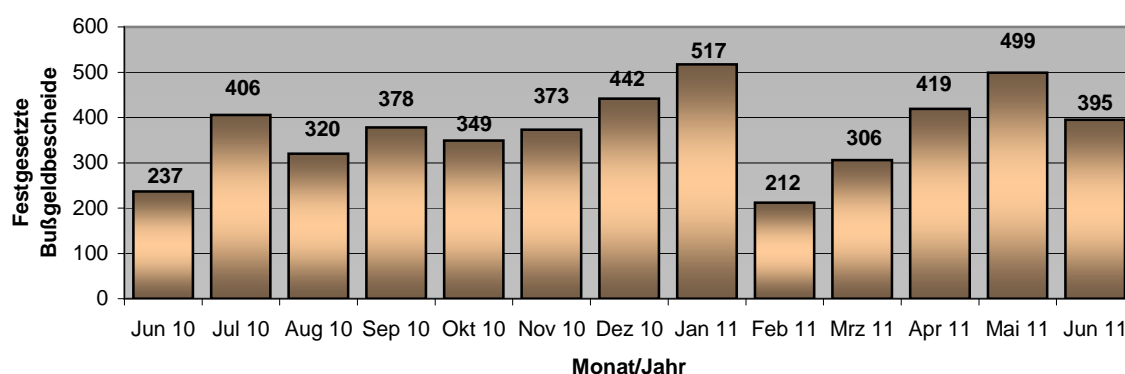
	2010	2011		
	Jun	Apr	Mai	Jun
Straßenverkehrsunfälle insgesamt	283	320	335	296
mit Personenschäden	31	34	30	17
mit Kindern unter 15 Jahren	3	3	3	1
Verletzte Personen	44	40	37	18
Getötete Personen	-	-	-	-
<u>Hauptunfallursachen</u>				
Alkohol beim Fahrzeugführer	4	5	9	3
Geschwindigkeit	-	6	13	1
zu geringer Abstand	4	5	4	3
Überholen	-	1	3	-
Vorfahrt, Vorrang	16	6	9	7
Abbiegen, Wenden	20	20	32	26
Falsches Verhalten gegenüber Fußgängern	1	4	-	-
Falsches Verhalten von Fußgängern	2	1	5	4

3) Polizeipräsidium Recklinghausen - unbereinigste Angaben !!!!

## 5. Öffentliche Sicherheit und Ordnung

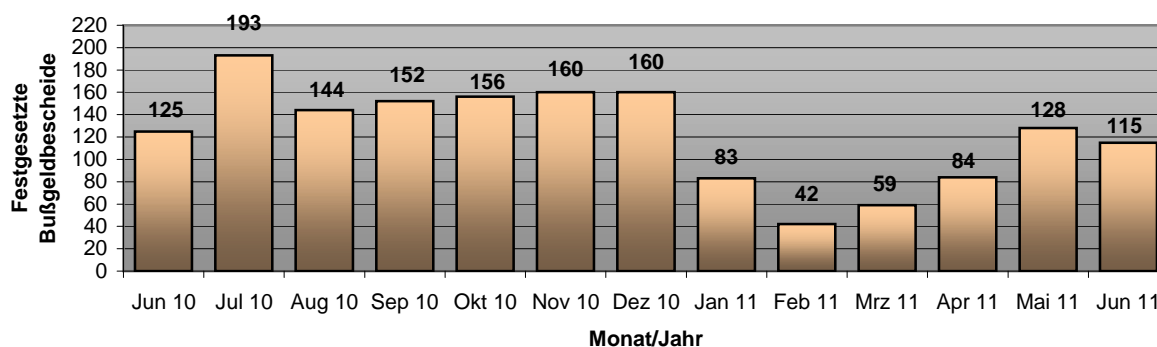
Ruhender Verkehr				
	2010	2011		
	Jun	Apr	Mai	Jun
Verwarnungen mit Verwarnungsgeld	3.238	3.879	4.352	3.281
Festgesetzte Bußgeldbescheide	237	419	499	395

Ruhender Verkehr: Festgesetzte Bußgeldbescheide  
von Jun 2010 - Jun 2011



Fließender Verkehr				
	2010	2011		
	Jun	Apr	Mai	Jun
Verwarnungen mit Verwarnungsgeld	1.252	883	1.542	594
Festgesetzte Bußgeldbescheide	125	84	128	115

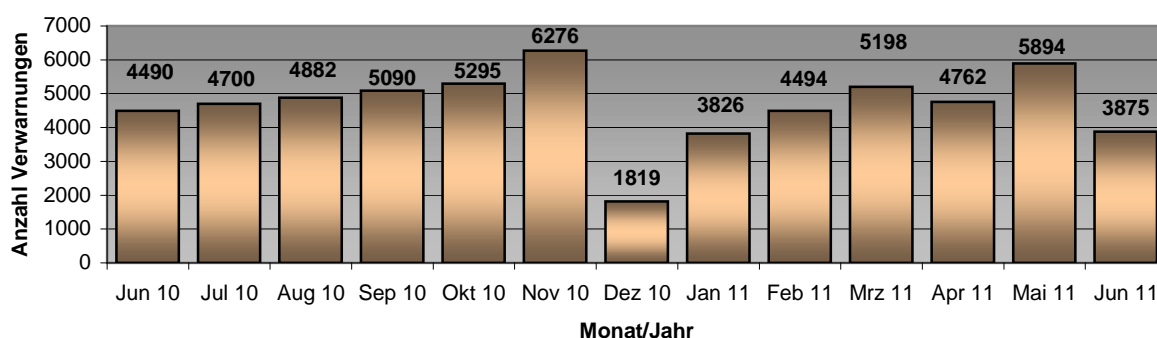
Fließender Verkehr: Festgesetzte Bußgeldbescheide  
von Jun 2010 - Jun 2011



## 5. Öffentliche Sicherheit und Ordnung

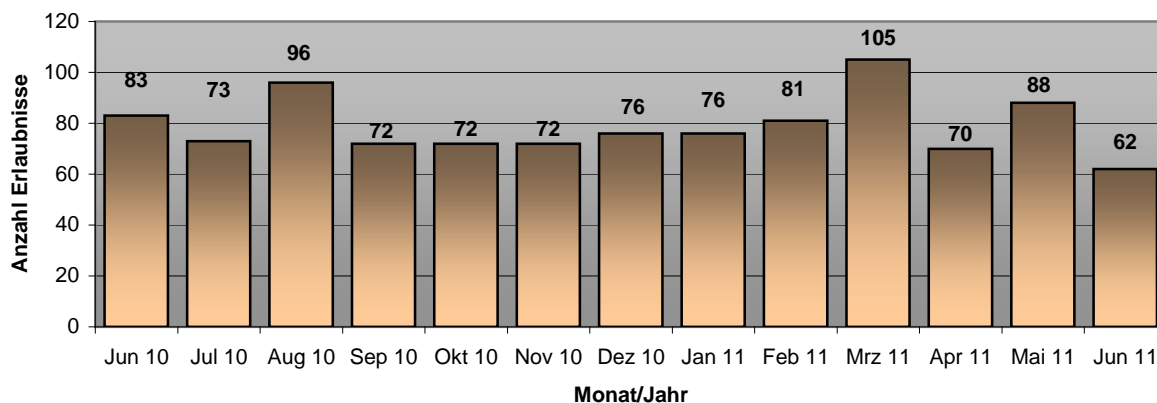
Gesamtangaben für ruhenden und fließenden Verkehr				
	2010	2011		
	Jun	Apr	Mai	Jun
Verwarnungen mit Verwarnungsgeld	4.490	4.762	5.894	3.875
Festgesetzte Bußgeldbescheide	362	503	627	510

Verwarnungen mit Verwarngeld  
von Jun 2010 - Jun 2011



Erlaubnisse				
	2010	2011		
	Jun	Apr	Mai	Jun
Gewerbeanmeldungen	84	70	88	62
Ausgestellte Reisegewerbekarten	5	4	4	4
Erteilte Schankerlaubnisse	7	4	1	2
Ausgestellte Fischereischeine	24	44	34	23

Gewerbeanmeldungen von Jun 2010 - Jun 2011



## 5. Öffentliche Sicherheit und Ordnung

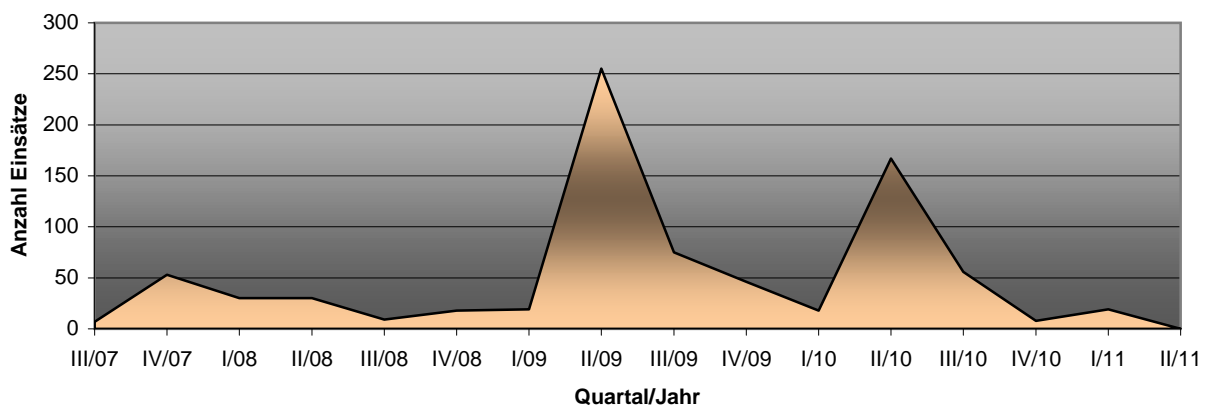
### Statistik Feuerwehr - Anzahl der Einsätze pro Einsatzart

	2010	2011
	2. Quartal	2. Quartal
Brandeinsätze	79	87
Brandmeldeanlagen	23	26
Einsatz übergeben	752	832
Explosion	1	-
GSG/Oel	22	28
Unwetter/Sturm	18	19
Gas	2	9
DB	1	2
Verkehrsunfälle	12	13
sonstige technische Hilfe	28	19
Person in Not	52	50
Tier in Not	47	34
Strahlenschutz	-	-
Wasser-/ Eisrettung	1	1
Sondermaßnahmen	93	108
Gesamt	1.131	1.228

### Statistik Rettungsdienst - Anzahl der Einsätze pro Einsatzart

	2010	2011
	2. Quartal	2. Quartal
Rettungseinsätze	1.840	1.864
Sondermaßnahmen	122	131
Sondereinsätze	2	1
Mannöver	-	-
überörtliche Hilfe	-	-
Krankentransporte	1.795	1.597
Infektion / Pandemie	-	-
Gesamteinsätze	3.759	3.593

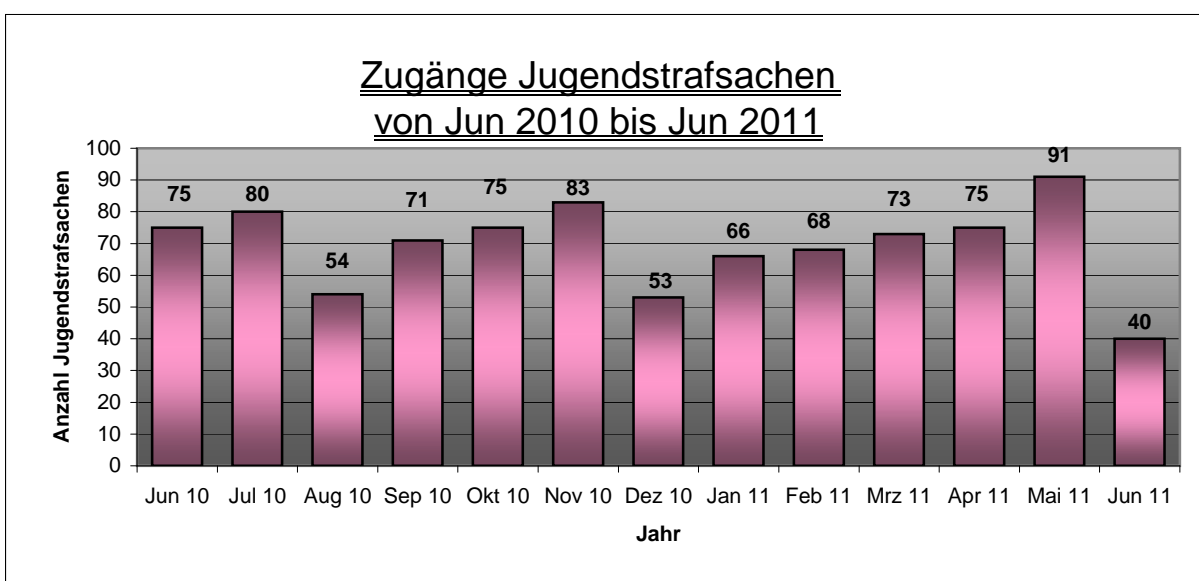
### Einsätze der Fw der Stadt Recklinghausen bei Unwetter/Sturm-Einsätzen vom III. Quartal 2007 bis zum II. Quartal 2011



## 6. Jugend

Beistandschaften, Betreuung für Erwachsene				
	2010	2011		
	Jun	Apr	Mai	Jun
Anzahl der Beistandschaften	811	779	781	779
Schwebende Vaterschaftsfeststellungen	17	14	13	14
Schwebende Unterhaltsprozesse	18	19	17	15
Beurkundete Sorgeerklärungen	16	17	12	16
Verfahren nach dem BtG	39	23	62	27
Patientenverfügungen	29	21	42	32

Jugend- und Familienhilfe				
	2010	2011		
	Jun	Apr	Mai	Jun
Hilfen für seelisch behinderte junge Menschen	11	14	16	16
Betreutes Wohnen für Minderjährige	11	17	18	16
Betreutes Wohnen für Volljährige	4	7	7	8
Unterbringung in Pflegefamilien	114	118	123	122
Erziehungsbeistandschaften	85	102	103	103
Flexible Erziehungshilfe	1	24	26	25
Unterbringung im Mutter-Kind-Heim (§19)	4	5	5	5
Minderjährige in Heimen	80	71	72	71
Volljährige in Heimen	1	1	2	2
Inobhutnahmen	4	2	6	7
Intensive Soziale Einzelbetreuung	44	41	41	41
Soziale Gruppenarbeit	31	37	35	34
Sozialpädagogische Familienhilfe	100	67	62	59
Unterbringung in Tagesgruppen	26	23	23	22
Jugendstrafsachen (Zugänge)	75	75	91	40



## 7. Soziales

Einrichtung/ Personenkreise	Relevante Angebotseinheiten bzw. Anzahl	I. Quartal 2011	II. Quartal 2011	Träger / Zuständigkeit
<b>Altenhilfe</b>	Personen			
Alter von 60 bis 64		7.477	7.569	
Alter von 65 bis 74		12.725	12.637	
Alter von 75 bis 79		5.018	5.068	
Alter über 80		7.043	7.095	
<b>Gesamt über 60</b>		<b>32.263</b>	<b>32.369</b>	
<b>Altenheime</b>	<b>Plätze gesamt</b>	<b>1.407</b>	<b>1.407</b>	12 Heime; 11 Träger, davon 1 kommunal
<b>Seniorenclubs/ Altentagesstätten</b>	Anzahl	38	42	35 kirchliche und 7 sonstige Träger
<b>Wohneinrichtungen für Behinderte</b>	Platzzahlen	246	246	Caritasverband; Diakonisches Werk; Ev. Johanneswerk e.V.; Lebenshilfe e.V.
<b>Arbeitseinrichtungen für Behinderte</b>	Platzzahlen	668	668	Diakonisches Werk
<b>Obdachlosenunterkünfte</b>	Untergebrachte Personen	7	10	kommunal
<b>Forsthaus</b>	Untergebrachte Personen	4	5	Diakonisches Werk
<b>Flüchtlinge/Asylbewerber</b>	Untergebrachte Personen	133	103	kommunal
<b>Dezentrale Unterbringung von Flüchtlingen</b>	Untergebrachte Personen	240	240	Wohnungswirtschaft
<b>SGB XII (Sozialhilfe)</b>	Leistungsempfänger	1.833	1.848	kommunal
<b>AsylbLG</b>	Personen	367	279	kommunal

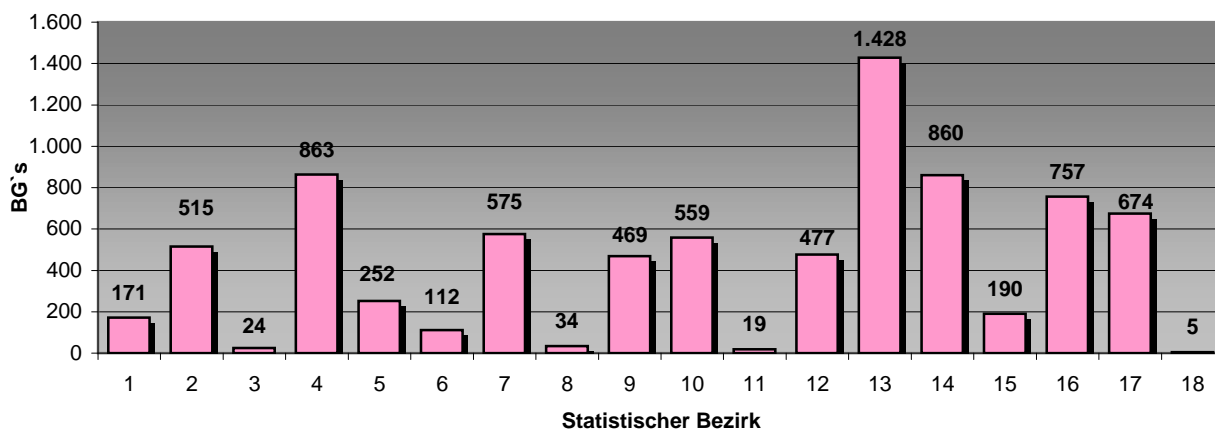
\* Es handelt sich um den Quartalsmittelwert

## 7. Soziales

Anzahl der BG`s, die Leistungen nach dem SGB II (Hartz IV) erhalten <sup>4)</sup>				
	2010	2010	2010	2011
	Jun	Sep	Dez	Mrz
101 Innenstadt	172	173	174	171
102 Nordviertel	520	508	509	515
103 Speckhorn/Bockholt	25	25	25	24
104 Ostviertel	830	843	856	863
105 Westviertel	244	244	243	252
106 Hochlar	108	108	103	112
107 Paulusviertel	566	578	570	575
108 Stuckenbusch	28	28	33	34
109 Hillerheide	457	460	460	469
110 Hillen	565	555	554	559
111 Berghausen	18	18	18	19
212 Grullbad	486	473	463	477
213 Süd	1.455	1.449	1.435	1.428
214 König-Ludwig	901	874	862	860
215 Röllinghausen	194	187	185	190
316 Hochlarmark	793	773	758	757
417 Suderwich	693	683	666	674
418 Essel	5	7	6	5
<b>Stadt Recklinghausen insgesamt</b>	<b>8.060</b>	<b>7.986</b>	<b>7.920</b>	<b>7.984</b>

4) Angaben der BA - Unbereinigt

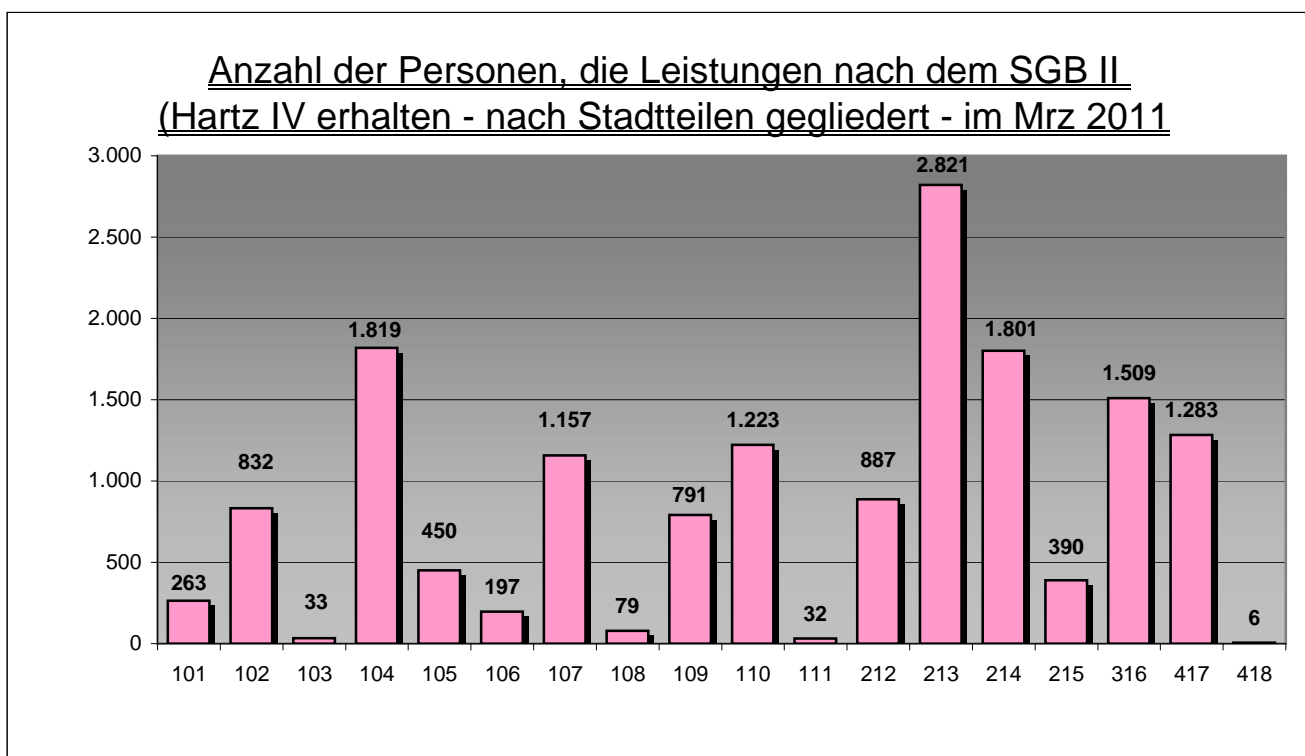
Anzahl der Bedarfsgemeinschaften, die Leistungen nach dem SGB II (Hartz IV) erhalten - nach Stadtteilen gegliedert - im Mrz 2011



## 7. Soziales

Anzahl der Personen, die Leistungen nach dem SGB II (Hartz IV) erhalten <sup>4)</sup>				
	2010	2010	2010	2011
	Jun	Sep	Dez	Mrz
101 Innenstadt	259	266	260	263
102 Nordviertel	847	846	839	832
103 Speckhorn/Bockholt	34	32	34	33
104 Ostviertel	1.805	1.797	1.806	1.819
105 Westviertel	446	437	429	450
106 Hochlar	196	196	182	197
107 Paulusviertel	1.170	1.169	1.147	1.157
108 Stuckenbusch	62	61	70	79
109 Hillerheide	807	810	797	791
110 Hillen	1.246	1.223	1.221	1.223
111 Berghausen	27	28	31	32
212 Grullbad	922	881	857	887
213 Süd	2.899	2.883	2.864	2.821
214 König-Ludwig	1.889	1.812	1.789	1.801
215 Röllinghausen	411	396	383	390
316 Hochlarmark	1.609	1.564	1.519	1.509
417 Suderwich	1.310	1.286	1.258	1.283
418 Essel	5	10	9	6
<b>Stadt Recklinghausen insgesamt</b>	<b>15.944</b>	<b>15.697</b>	<b>15.495</b>	<b>15.573</b>

4) Angaben der BA - Unbereinigt

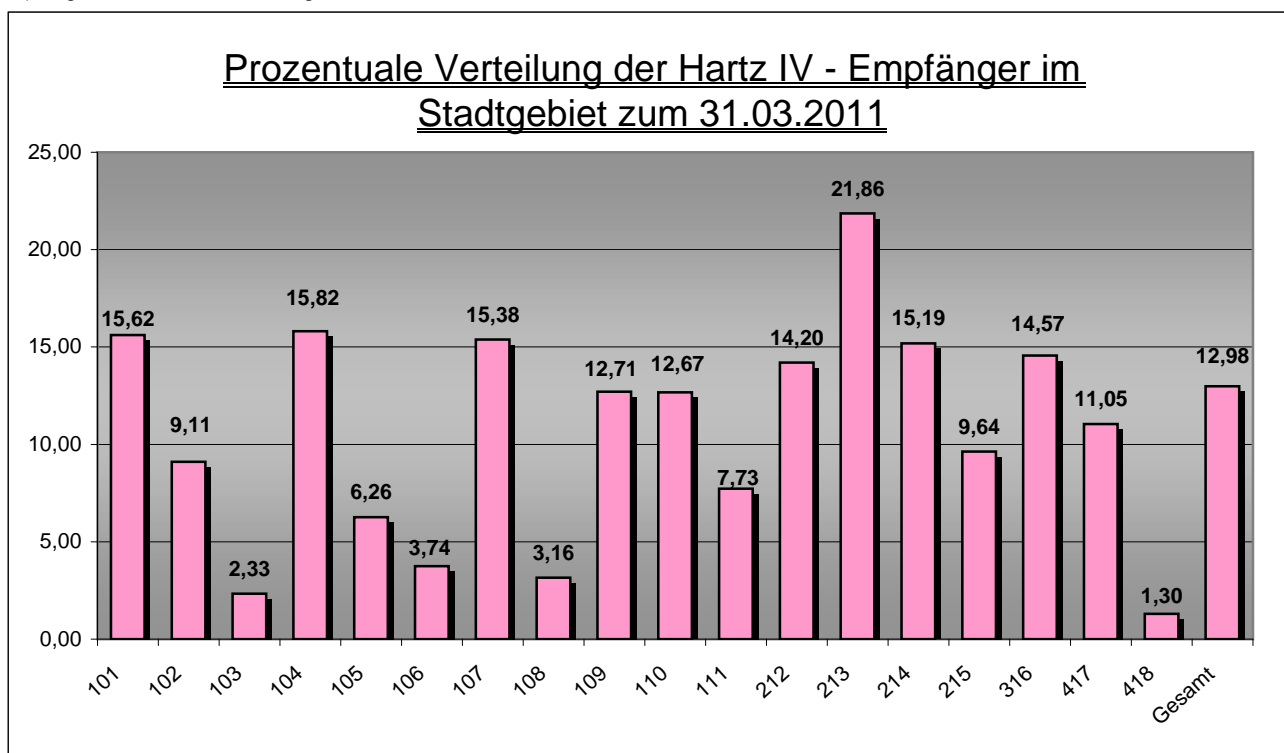


## 7. Soziales

Prozentuale Verteilung der Hartz IV - Empfänger im Stadtgebiet zum 31.03. 4

	Einwohner	Hartz IV - Empfänger	Quote
101 Innenstadt	1.684	263	15,62%
102 Nordviertel	9.137	832	9,11%
103 Speckhorn/Bockholt	1.415	33	2,33%
104 Ostviertel	11.499	1.819	15,82%
105 Westviertel	7.183	450	6,26%
106 Hochlar	5.272	197	3,74%
107 Paulusviertel	7.523	1.157	15,38%
108 Stuckenbusch	2.500	79	3,16%
109 Hillerheide	6.221	791	12,71%
110 Hillen	9.652	1.223	12,67%
111 Berghausen	414	32	7,73%
212 Grullbad	6.245	887	14,20%
213 Süd	12.906	2.821	21,86%
214 König-Ludwig	11.855	1.801	15,19%
215 Röllinghausen	4.044	390	9,64%
316 Hochlarmark	10.355	1.509	14,57%
417 Suderwich	11.615	1.283	11,05%
418 Essel	461	6	1,30%
<b>Gesamt Stadt Recklinghausen</b>	<b>119.981</b>	<b>15.573</b>	<b>12,98%</b>

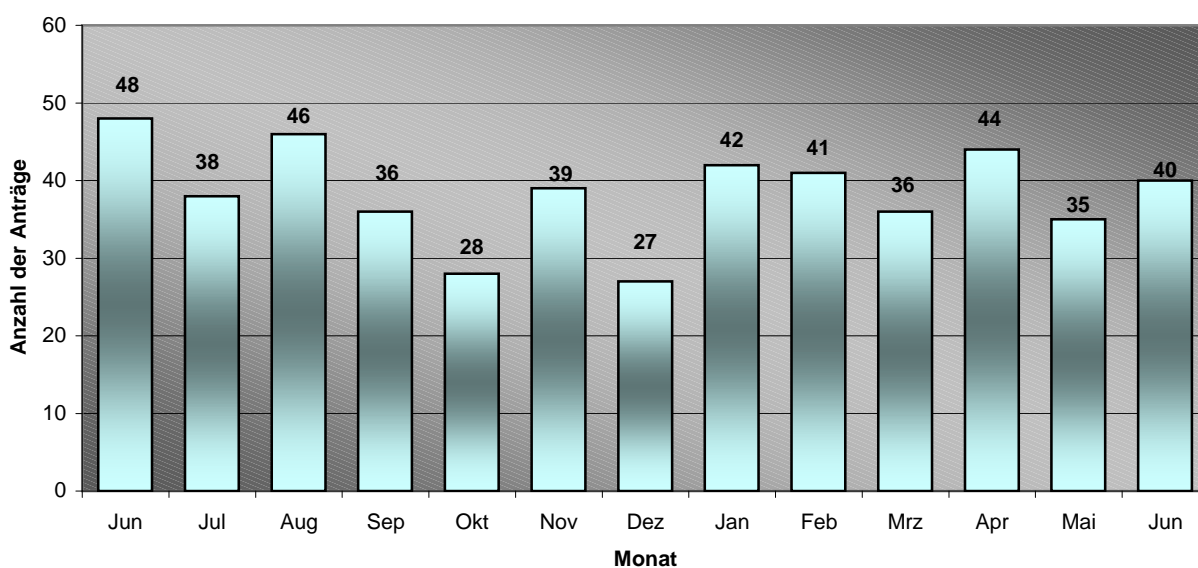
4) Angaben der BA - unbereinigt



## 8. Sozialversicherungen / Rentenversicherungen

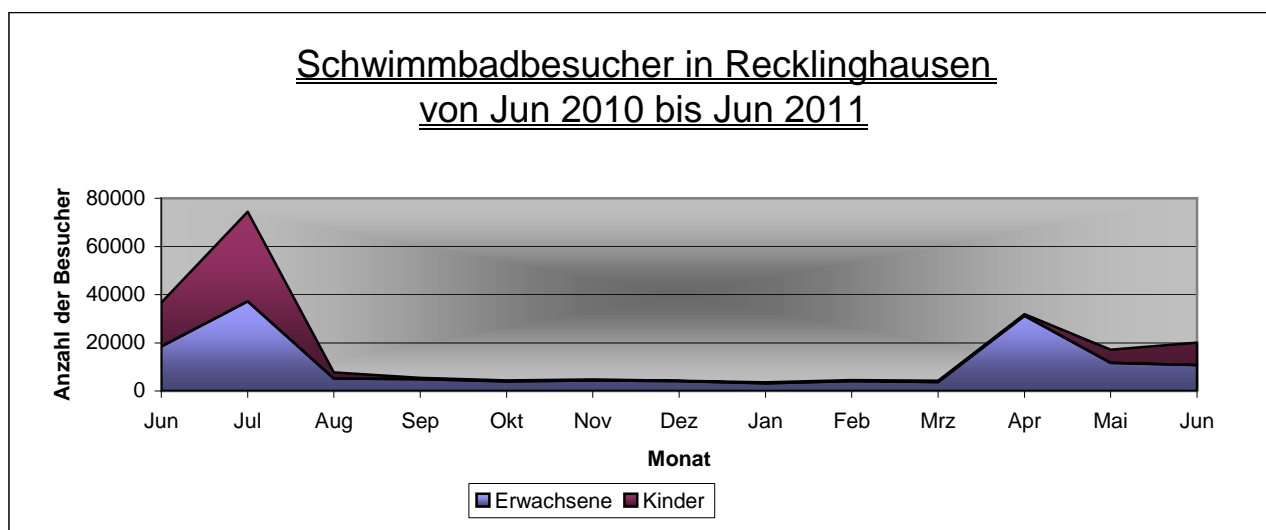
Rentenversicherungen				
	2010	2011		
	Jun	Apr	Mai	Jun
Anträge auf Versichertenrente	48	44	35	40
Witwen-/Witwerrente	23	18	18	19
Waisenrente	3	4	2	2
Amtshilfeersuchen	23	15	11	16
Zeugenerklärungen	-	-	-	-
Reha-Anträge	-	-	-	1
VBL	2	4	3	4

Anzahl der Anträge auf Versichertenrente  
von Jun 2010 bis Jun 2011



## 9. Sport

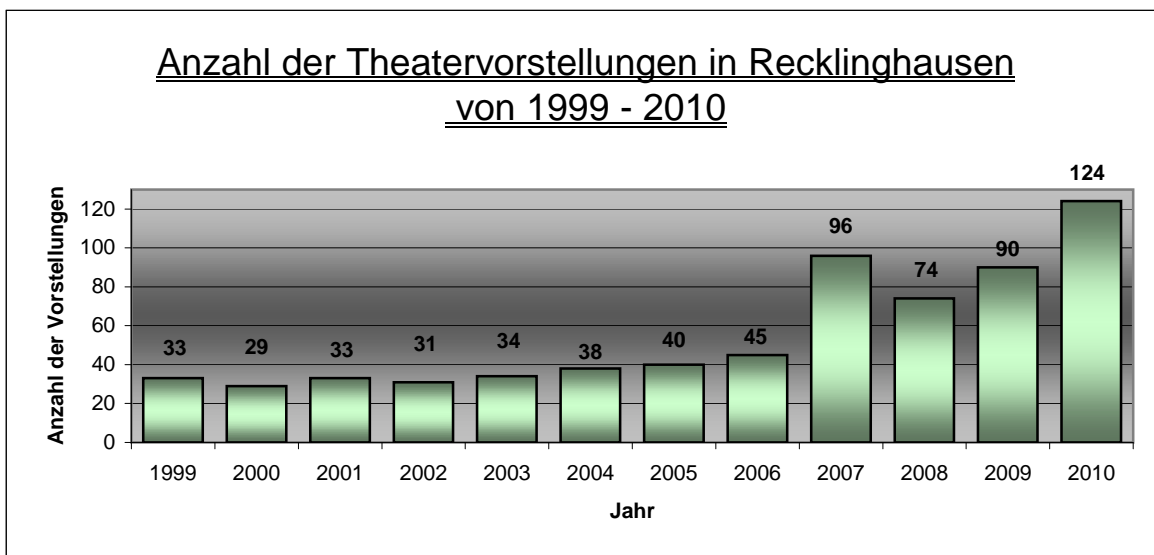
Besucherstatistik Bäder				
	2010	2011		
	Jun	Apr	Mai	Jun
Hallen- und Freibäder	36.682	3.793	17.093	20.025
Besucher <sup>1)</sup>				
davon Erwachsene	18.425	31.256	11.739	10.789
Kinder / Jugendliche	18.257	667	5.354	9.236



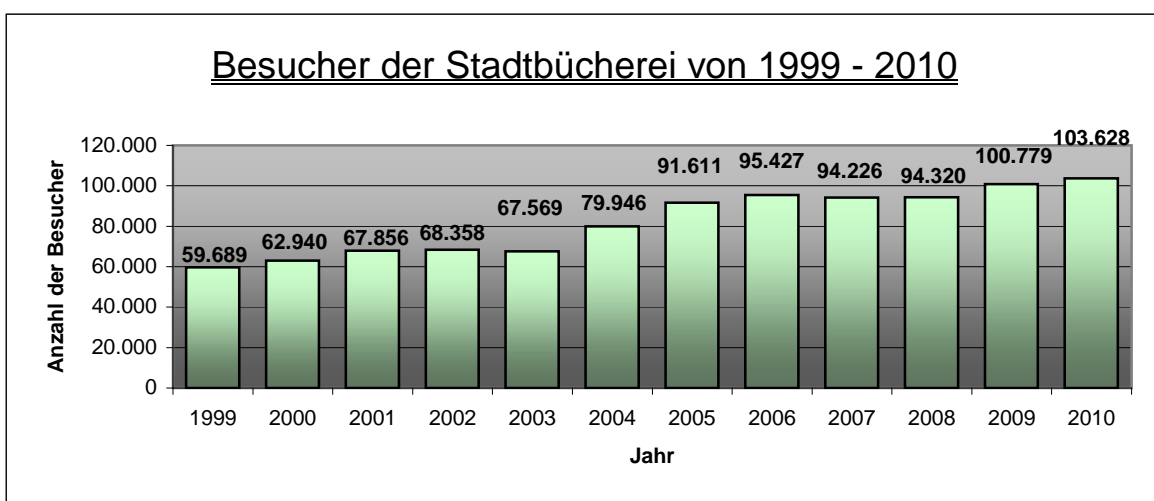
Mitgliederentwicklung in Sportvereinen von 2009 bis 2010				
Alter	2009		2010	
	männlich	weiblich	männlich	weiblich
0 - 6 Jahre	915	822	940	752
7 - 14 Jahre	3.774	2.491	3.662	2.529
15 - 18 Jahre	1.547	883	1.573	915
19 - 26 Jahre	1.859	805	1.861	753
27 - 40 Jahre	2.484	1.413	2.596	1.307
41 - 60 Jahre	4.885	2.864	4.815	2.877
über 60 Jahre	2.776	2.020	2.818	2.151
<b>Gesamt</b>	<b>18.240</b>	<b>11.298</b>	<b>18.265</b>	<b>11.284</b>
davon Jugendliche	6.236	4.196	6.175	4.196

# 10. Kultur

Theater		
	2010	2011
	2. Vierteljahr	2. Vierteljahr
Theatervorstellungen	-	7
Besucher / Zuschauer	-	1.513
Kinder- u. Jugendtheater	10	3
Besucher / Zuschauer	631	772

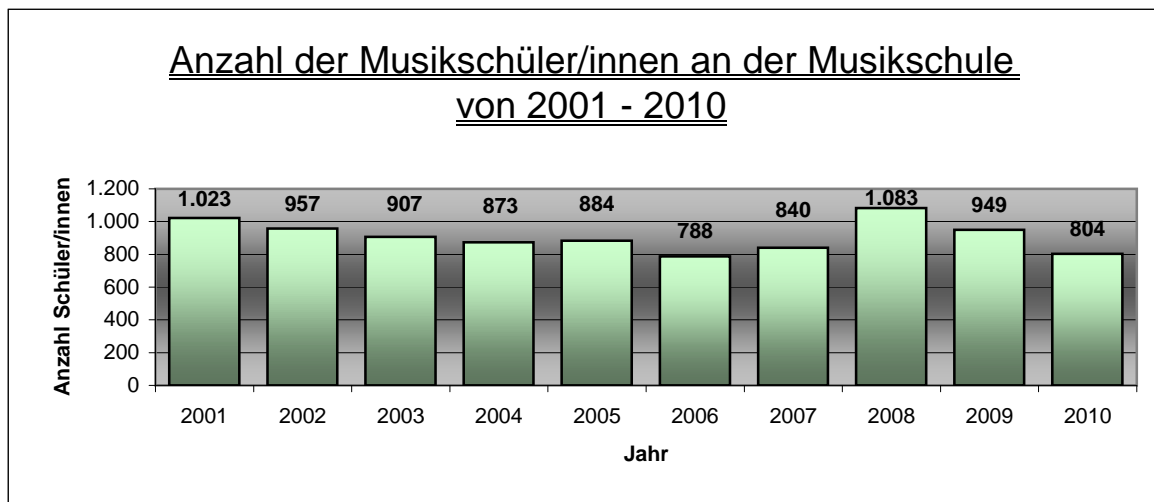


Stadtbücherei		
	2010	2011
	2. Vierteljahr	2. Vierteljahr
Medienbestand	74.686	79.332
Besucher	25.099	26.239
Entleihungen	51.025	54.045



## 10. Kultur

Musikschule		
	2010	2011
	2. Vierteljahr	2. Vierteljahr
Musikschüler	778	755
Schüler (Projekt "Jedem Kind ein Instrument")	971	1.331
Lehrkräfte	28	29
Honorarkräfte	5	7

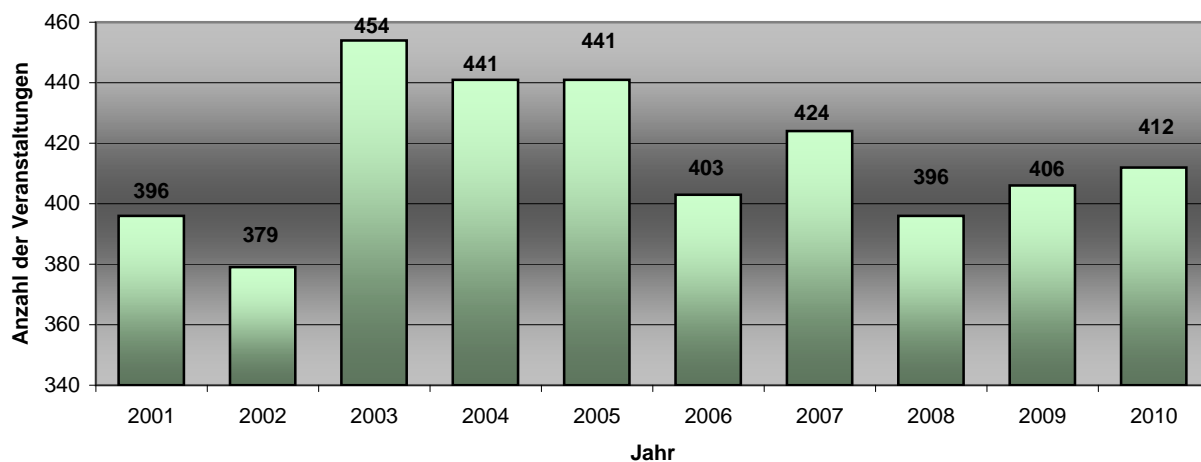


Volkshochschule		
	2010	2011
	1. + 2. Vierteljahr	1.+ 2. Vierteljahr
Arbeitsgemeinschaften, Kurse, Seminare	351	364
Teilnehmer	4.031	4.108
Einzelveranstaltungen	44	42
Teilnehmer	1.326	1.410

# 10. Kultur

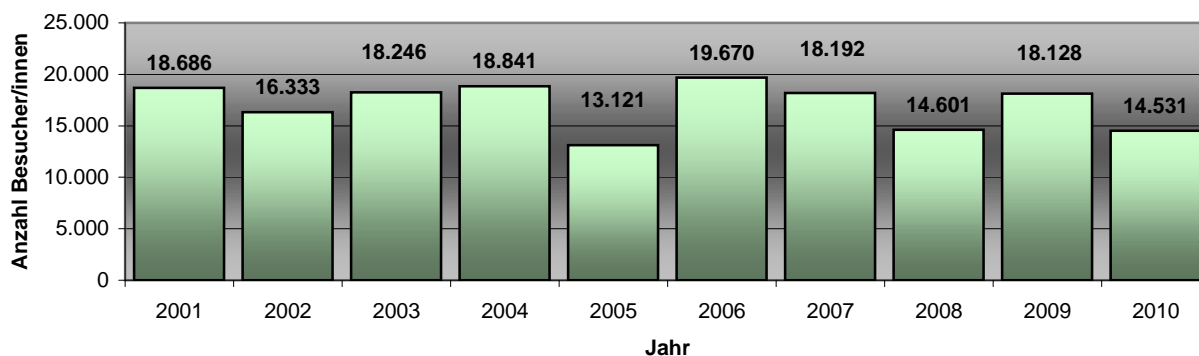
Westfälische Volkssternwarte und Planetarium		
	2010	2011
	2. Vierteljahr	2. Vierteljahr
Veranstaltungen im Planetarium und Sternwarte	97	91
Besucher	2.478	2.426

Veranstaltungen in der Volkssternwarte von 2001 - 2010



Städt. Museen		
	2010	2011
	2. Vierteljahr	2. Vierteljahr
Museen (Anzahl)	3	2
Ausstellungen	3	1
Besucher	3.688	535

Anzahl Besucher der städt. Museen von 2001 - 2010



## 10. Kultur

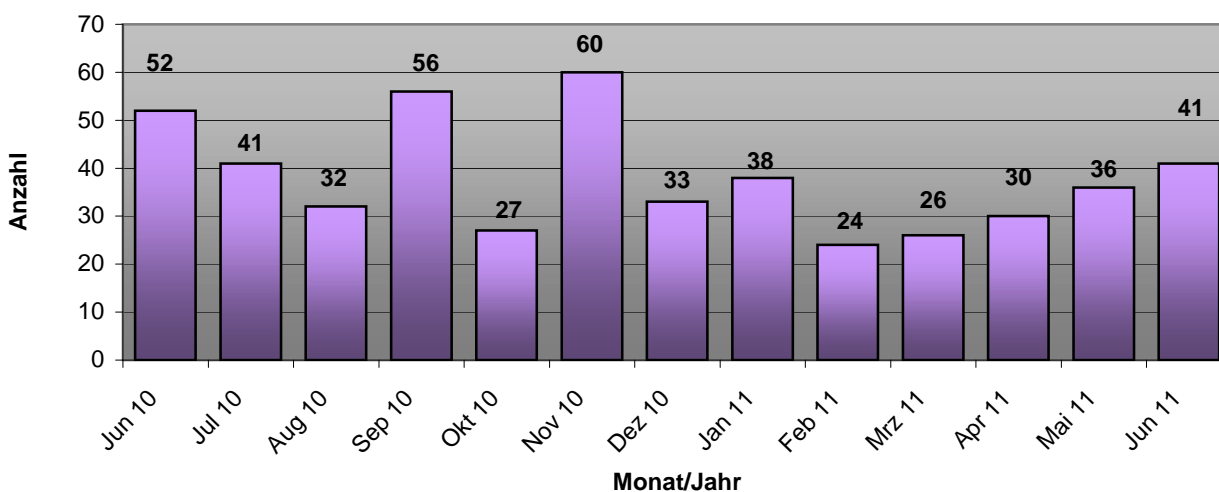
Konzerte		
	2010	2011
	2. Vierteljahr	2. Vierteljahr
<u>Konzertvormiete</u>		
Vorstellungen	2	2
Besucher / Zuschauer	1.178	1.219
<u>Kammerkonzerte</u>		
Vorstellungen	1	1
Besucher / Zuschauer	51	13
<u>Chor- und Stadtteilkonzerte</u>		
Vorstellungen	1	3
Besucher / Zuschauer	502	395
<u>Schüler- und Kinderkonzerte</u>		
Vorstellungen	-	-
Besucher / Zuschauer	-	-

Stadtarchiv		
	2010	2011
	2. Vierteljahr	2. Vierteljahr
Benutzungen	1.050	693
Archivalienzugänge (ohne Bücher)	345	366
Bibliotheksbestand	34.622	35.241

# 11. Bauen und Wohnen

Bautätigkeit				
	2010	2011		
	Jun	Apr	Mai	Jun
<b>Erteilte Genehmigungen insgesamt</b>	52	30	36	41
davon für die Errichtung von Ein-/Zweifamilienwohnhäusern	5	4	8	15
für die Errichtung von Mehrfamilienwohnhäusern	-	-	-	2
für die Errichtung von Wohnungen in Gebäuden	2	2	2	2
für die Errichtung von gewerblichen Gebäuden	1	-	-	1
für sonstige Baumaßnahmen	44	24	26	21
Baufertigstellungen von Wohngebäuden	3	-	2	2
davon Ein-/Zweifamilienwohnhäusern	-	-	1	2
Mehrfamilienwohnhäuser	1	-	1	-
Baufertigstellungen von Wohnungen in Gebäuden	-	-	1	-
<b>Eingänge Freistellungsverfahren</b>	8	3	5	4
davon für die Errichtung von Wohngebäuden	8	1	4	4
für die Errichtung von Wohnungen in Gebäuden	-	-	-	-
für sonstige Baumaßnahmen	-	-	4	2
Baufertigstellungen von Wohngebäuden	-	-	4	2
davon Ein-/Zweifamilienwohnhäusern	1	-	-	-
Mehrfamilienwohnhäuser	-	-	-	-
Baufertigstellungen von Wohnungen in Gebäuden	-	-	-	-

Erteilte Genehmigungen für sonstige Baumaßnahmen von  
Jun 2010 bis Jun 2011



## 12. Wussten Sie schon...?

Wussten Sie schon, dass....

- ..... in Nordrhein-Westfalen im Jahr 2010 die durchschnittlichen Bruttoverdienste der Vollzeitbeschäftigten im Kernbereich des öffentlichen Dienstes bei 40.905 Euro lagen? Damit lagen die Löhne und Gehälter der öffentlich Bediensteten um rund 9 Prozent unter denen der Privatwirtschaft (44.874 Euro). Hingegen waren die Arbeitszeiten mit 40,1 Wochenstunden deutlich höher als in der freien Wirtschaft (38,5 Stunden).
- ..... 2010 in Nordrhein-Westfalen 28.186 Personen eingebürgert wurden? Dies waren fast sieben Prozent mehr als ein Jahr zuvor. 9.559 Personen (2009: 8.667) besaßen vor der Einbürgerung die türkische Staatsangehörigkeit. Einbürgerungen von Personen aus den EU-Staaten waren im Jahr 2010 mit 3.180 Personen geringer als im Vorjahr (3.221).
- ..... im Wintersemester 2010/2011 an den Hochschulen in Nordrhein-Westfalen 528.700 Studierende eingeschrieben waren? Dies waren 5,3 Prozent oder 26.400 mehr als im Wintersemester 2009/2010. Mit einem Zuwachs von knapp 10.400 Studierenden hatte die Fernuniversität Hagen den größten Anstieg zu verzeichnen. Sie blieb mit nunmehr insgesamt 59.700 Studierenden weiterhin die größte Hochschule in NRW.
- ..... es im Jahr 2010 in Nordrhein-Westfalen 35.750 landwirtschaftliche Betriebe gab, die zusammen eine landwirtschaftlich genutzte Fläche (LF) von insgesamt 1,46 Millionen Hektar bewirtschafteten? Hieraus ergibt sich rein rechnerisch eine Fläche von 40,9 Hektar je Betrieb. 1999 hatte die durchschnittliche Nutzfläche je Betrieb noch bei 26,6 Hektar
- ..... in den nordrhein-westfälischen Binnenhäfen im vergangenen Jahr 19,5 Prozent mehr Güter umgeschlagen wurden? Somit lag der Güterumschlag in NRW mit 124,9 Millionen Tonnen fast wieder auf Vorkrisenniveau (2008: 132,0 Millionen Tonnen). Unter den Binnenschiffen im Jahr 2010 beförderten Gütern nahmen Erze und Metallabfälle mit einem Umschlag von 27,4 Millionen Tonnen den ersten Platz ein.
- ..... im vergangenen Jahr von den nordrhein-westfälischen Bauämtern 33.685 Wohnungen als fertig gestellt gemeldet wurden? Das waren 5,5, Prozent mehr als im Jahr zuvor (2009: 31.916 Wohnungen). Auch die Zahl der Wohnungen in fertig gestellten Einfamilienhäusern (14.240 Wohnungen) war höher als im Vorjahr; mit + 1,2 Prozent war der Anstieg aber moderater als im Zwei- und Mehrfamilienhaus.
- ..... die nordrhein-westfälischen Finanzämter 2009 Erbschaftssteuer-Bescheide zu 11.179 steuerrelevanten Nachlässen mit einem Vermögenswert von 5,4 Milliarden Euro erteilten? Nach Abzug von Nachlassverbindlichkeiten, persönlichen Steuerfreibeträgen und sachlichen Steuerbefreiungen verblieben insgesamt 3,3 Milliarden Euro an steuerpflichtigem Erbe. Auf diese Summe fielen für die 23.542 Nachlassbegünstigten 632 Millionen Euro Erbschaftssteuer an.

# 14. Beurteilung

Sehr geehrte Leserinnen, sehr geehrte Leser,

ich habe mich bemüht, Ihnen wieder einen Vierteljahresbericht mit Daten und Fakten über die Stadt Recklinghausen in anschaulicher Darstellung bereitzustellen. In diesem Vierteljahresbericht wurden auch Zahlen und Informationen über einen längeren Zeitraum hinweg gesammelt und ausgewertet. Ob dies auch in Zukunft geschehen soll, entscheiden auch Sie.

Ich wäre Ihnen dankbar, wenn Sie nachfolgenden Fragebogen ausfüllen und an mich zurücksenden würden. Dadurch helfen Sie mir, diesen Bericht für Sie zu verbessern.

Vielen Dank für Ihre Bemühungen.

Beurteilung	
Bitte benoten Sie die nachstehenden Merkmale der Veröffentlichung! <small>(1 = sehr gut, 2 = recht gut, 3 = ordentlich, 4 = verbesserungswürdig, 5 = geht gar nicht!)</small>	
1. Äußere Gestaltung	<input type="text"/>
2. Aufbau und Gliederung	<input type="text"/>
3. Informationsgehalt	<input type="text"/>
4. Darstellungsform	<input type="text"/>
5. Gesamteindruck	<input type="text"/>

Verbesserungsvorschläge	
Ich empfehle folgende Änderungen:	
<hr/> <hr/> <hr/> <hr/>	
Die Daten u. Informationen sind für mich von allgemeinem Interesse	<input type="checkbox"/>
Die Daten u. Informationen sind für mich von beruflichem Interesse	<input type="checkbox"/>
<small>(bitte ankreuzen, zu welcher Gruppierung Sie sich zählen)</small>	
1. Bürgerin/Bürger	<input type="checkbox"/>
2. Wirtschaft	<input type="checkbox"/>
3. Wissenschaft	<input type="checkbox"/>
4. Verwaltung	<input type="checkbox"/>
5. Politik	<input type="checkbox"/>
6. keine Angabe	<input type="checkbox"/>